

工业和信息化部办公厅文件

工信厅军民〔2015〕112号

工业和信息化部办公厅关于印发《军民 两用设备设施资源信息共享名录 (锻压设备设施)》的通知

各省、自治区、直辖市军民结合主管部门，各军工集团公司，中国工程物理研究院：

为推动军民融合深度发展，促进资源互动共享，提高军民两用设备设施利用效率，我部针对锻压行业民口单位可向军工科研生产领域开放共享的设备设施资源，组织编制了《军民两用设备设施资源信息共享名录（锻压设备设施）》（以下简称《名录》），现予印发，并就有关事项通知如下：

一、请结合本地区（单位）实际，做好《名录》的宣传、推广工作，积极引导和鼓励属地（所属）涉军企业、科研院所充分利用好民口设备设施资源，为军工科研生产服务。

二、《名录》收录设备设施资源有偿使用，具体费用及结算方式由产权单位与使用单位协商确定。

三、请结合推广和使用情况，对《名录》编制、使用等方面提出意见建议，适时反馈我部，共同改进工作，推动军民两用资源共享共用。



（联系电话：010—68205698）

军民两用设备设施资源信息共享名录

(锻压设备设施)

工业和信息化部

二〇一五年

目 录

一、 模锻压机.....	1
1. 800MN 大型模锻压机.....	2
2. SPKA22400 离合器式螺旋压力机.....	3
3. SPKA11200 离合器式螺旋压力机.....	4
4. 1600T 电动螺旋压力机.....	5
5. 电动螺旋压力机.....	6
6. 16000T 电动螺旋压力机.....	7
7. J58-4000 电动螺旋压力机.....	8
8. 16000 吨热模锻压力机生产线.....	9
9. 14000T 锻压机.....	10
10. 125MN 锻压机.....	11
11. 120MN 锻压机.....	12
12. 8000T 锻压机.....	13
13. 500MN 大型模锻油压机.....	14
14. 80MN 楔式热模锻压力机生产线.....	15
15. 8000 吨热模锻压力机生产线.....	16
16. 63MN 热模锻压力机生产线.....	17
17. 125MN 模锻油压机.....	18
18. 6000T 油压机.....	19
19. 400MN 模锻压机.....	20
20. 40000T 油压机.....	21

21. 22000T 油压机.....	22
22. 6000T 油压机.....	23
23. 4000T 油压机.....	24
24. 2000T 快锻油压机.....	25
二、自由锻机.....	26
1. 185MN 油压机.....	27
2. 1.6 万吨自由锻造油压机.....	28
3. 16000 吨自由锻水压机.....	29
4. YA28—12500 四柱式油压机.....	30
5. 1.2 万吨自由锻造水压机.....	31
6. Y32-8000T 三梁四柱油压机.....	32
7. 6000 吨油压机.....	33
8. 60MN 自由锻油压机.....	34
9. 4500T 四柱液压机.....	35
10. 45MN 自由锻造液压机.....	36
11. 25MN 自由锻造液压机.....	37
12. 锻造油压机.....	38
13. 5 吨、10 吨自由锻电液锤（各 1 条生产线）.....	39
14. 45MN 自由锻造液压机.....	40
15. 25MN 自由锻油压机.....	41
16. 12500T 自由锻油压机.....	42
17. 5000T 自由锻造液压机.....	43
三、多功能压机.....	44

1. 680MN 多功能模锻压机机组项目	45
2. 2000T 精密径向锻造机 (精锻机)	46
3. 350MN 多向复合挤压液压机.....	47
4. 3 万吨重型模锻液压机.....	48
5. 260MN 压力机.....	49
6. 120MN 多向模锻液压机.....	50
7. VACCARI 锻压机.....	51
8. C2F-20GWL 自动化温锻锻造压力机.....	52
9. 8000 吨冲压机.....	53
10. 冷压机 YH24-2000/4000T.....	54
11. 多工位高速热锻锻机.....	55
12. FB7500 旋压机.....	56
13. HRP600/6.3、KBOL5232-800 旋压机组.....	57
14. WT6500-32 旋压机.....	58
15. ZL3000-20 压鼓机.....	59
16. 压鼓机 PA0600/6200.....	60
17. 自动辊锻机 SGD1000 (2 台)	61
18. 曲柄压力机.....	62
19. 多工位压力机 (1250KN)	63
20. 自动化精冲生产线.....	64
四、 摩擦压机.....	65
1. 8000t 摩擦压力机生产线.....	66
2. 2500 吨双盘摩擦压力机 (5 条生产线)	67

3. 双盘摩擦压力机.....	68
4. 双盘摩擦压力机 J53-4000C.....	69
5. J53-8000 (双盘摩擦压力机)	70
6. J53-1600A (双盘摩擦压力机)	71
7. 双盘摩擦压力机 (J53-2500C)	72
五、 轧环、碾环机.....	73
1. 8米重型数控碾环机.....	74
2. 8米标数控准碾环机.....	75
3. 7米标准数控碾环机.....	76
4. D53k-6300 型数控碾环机.....	77
5. D53K-6300 型数控碾环机.....	78
6. D53k-6300 型数控碾环机.....	79
7. Φ 6.3m 数控碾环机.....	80
8. 6000mm 数控碾环机.....	81
9. 5000 mm 碾环设备.....	82
10. D53K-5000MM 数控碾环机.....	83
11. RAW200/160-5000 径轴向轧制轧环机.....	84
12. 5米标准碾环机.....	85
13. 大型碾环设备 (Φ 4m)	86
14. Φ 3.5m 数控碾环机.....	87
15. D53K-3500MM 数控碾环机.....	88
16. D53K-3500 径轴向数控碾环机.....	89
17. RW63-50-1600mm 径轴向数控碾环机.....	90

六、 热处理线.....	91
1. 3吨悬挂式天然气等温正火自动生产线（2条生产线）.....	92
2. 全自动等温正火线2台.....	93
3. 全自动调制线3条.....	94
4. $\Phi 7000\text{mm}$ 数控井式热处理电炉.....	95

一、模锻压机

1. 800MN 大型模锻压机

【设备/设施名称】800MN 大型模锻压机

【所属单位】中国第二重型机械集团德阳万航模锻有限责任公司

【用途】锻件模锻

【技术、性能指标参数】

序号	技术参数	考核指标	实测值
1	公称压制力	800MN	890MN
2	工作台面	4m×8m	4.3m×8m

【设备/设施状态】2008年开始建设，2012年4月1日正式热试车生产，2013年4月10日正式试生产，理论疲劳使用寿命100万次。

【所属单位简介】中国第二重型机械集团德阳万航模锻有限责任公司是国内重要的研制生产大型航空锻件的骨干企业，其前身是1964年国家根据“军民结合、平战结合”方针投资建设的军工配套航空锻件生产线。占地面积6.6万平方米，生产厂面积4.13万平方米。现有在岗职工792人，下设八个管理部门和模锻、机加及热处理三个制造厂。拥有冷热加工设备132台。其中，重大稀设备65台。拥有世界上最大锻造能力的800MN大型模锻液压机、1MJ对击锤、TK6916数控落地式镗铣床、8米数控龙门铣、VB900等系列大型三坐标数控机床群以及配套齐全的热处理系列设备。具备各类大型模锻件、大型模具的制造能力以及模锻件的粗加工和成套机械产品的生产能力，并可完成各种类型的热处理工艺和表面处理工艺。可制造的大型轴类模锻件长度可达6.5m，圆形模锻件直径可达2.5m。全面投产以来，为我国飞机及发动机提供了大批量的航空模锻件，在航空领域大型模锻件的研制和生产中积累了较为丰富的经验，其生产的大型模锻件享有较好的声誉，在国防建设中发挥着不可替代的重要作用。

【联系方式】王娅莉、0838-2342276、四川省德阳市珠江西路460号

【设备/设施展示】



2. SPKA22400 离合器式螺旋压力机

【设备/设施名称】SPKA22400 离合器式螺旋压力机

【所属单位】无锡透平叶片有限公司

【用途】热模锻

【技术、性能指标参数】公称压力 22400 吨,最大打击力 35500 吨旋转部分最大能量:27000KJ,单锤次最大可输出能量:10000KJ 螺杆直径:1320mm.滑块最大行程:1120mm,最大闭合高度:2500mm.工作台尺寸:3500x3150mm.

【设备/设施状态】投入使用时间:2011 年 7 月无使用寿命限制.

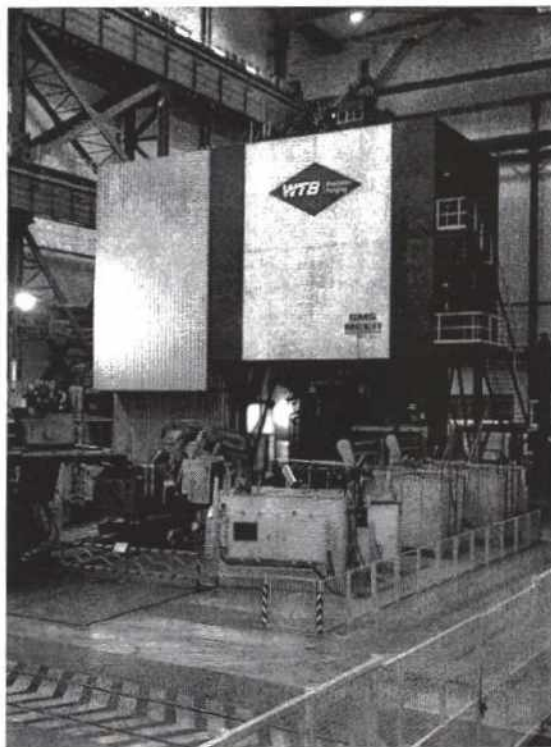
【所属单位简介】无锡透平叶片有限公司 (WTB) 是中国最大的大型电站汽轮机叶片专业供应商,上海集优机械股份有限公司 (PMC) (香港上市公司, 2345HK) 的核心企业。产品被广泛应用于能源电力、航空、航天等领域。

无锡透平叶片有限公司年产各类叶片超过 20 万片,已完全具备生产百万千瓦等级核电机组大叶片的制造能力,国内大叶片市场占有率达 70%左右,海外大叶片市场占有率达 40%左右。已成为 GE 航空、罗·罗等国际著名航空制造企业核心产品供应商。

无锡透平叶片有限公司对标世界一流企业,已成为全球专业化叶片供应商,朝着航空、航天高端零部件基地而稳步迈进!

【联系方式】联系人:华志伟、0510-81086528、江苏省无锡市惠山区惠山大道 1800 号

【设备/设施展示】



3. SPKA11200 离合器式螺旋压力机

【设备/设施名称】SPKA11200 离合器式螺旋压力机

【所属单位】无锡透平叶片有限公司

【用途】热模锻

【技术、性能指标参数】公称压力 11200 吨,最大打击力 18000 吨.

旋转部分最大能量:11350KJ,单锤次最大可输出能量:3150KJ

螺杆直径:950mm.滑块最大行程:700mm,最大闭合高度:2450mm.

工作台尺寸:2800x2120mm.

【设备/设施状态】投入使用时间:1995 年 10 月无使用寿命限制.

【所属单位简介】无锡透平叶片有限公司(WTB)是中国最大的大型电站汽轮机叶片专业供应商,上海集优机械股份有限公司(PMC)(香港上市公司,2345HK)的核心企业。产品被广泛应用于能源电力、航空、航天等领域。

无锡透平叶片有限公司年产各类叶片超过 20 万片,已完全具备生产百万千瓦等级核电机组大叶片的制造能力,国内大叶片市场占有率达 70%左右,海外大叶片市场占有率达 40%左右。已成为 GE 航空、罗·罗等国际著名航空制造企业核心产品供应商。

无锡透平叶片有限公司对标世界一流企业,已成为全球专业化叶片供应商,朝着航空、航天高端零部件基地而稳步迈进!

【联系方式】联系人:华志伟、0510-81086528、江苏省无锡市惠山区惠山大道 1800 号

【设备/设施展示】



4. 1600T 电动螺旋压力机

【设备/设施名称】1600T 电动螺旋压力机

【所属单位】吉林省通用机械有限责任公司锻造分公司

【用途】重型锻造

【技术、性能指标参数】

公称力：16000KN；允许力：25000KN；运动部分能量：280KJ；滑块行程：600mm；行程次数： 16mm^{-1} ；最小封闭高度：800mm；滑块底面尺寸（左右×前后）：890×1000mm；工作台面尺寸（左右×前后）：1100×1250mm；工作台垫板厚度：200mm；电机功率：220KW；外形尺寸（左右×前后×高）：6170×4200×6250mm。

【设备/设施状态】2013 年投入使用

【所属单位简介】

锻造分公司成立于 2012 年 3 月，厂房面积 1 万平方米。我公司现有员工 28 名，其中包括中层管理人员 2 名，技术人员 3 名。现有锻造自动生产线 4 条，手动生产线 2 条，是我公司的毛坯自主研发产地。为一汽大众、日产等多种车型配套供货。拥有 1600T、1000T、630T、160T、63T 等压力机组成的 6 条锻造线，可为广大客户提供 5kg 以下的优质锻件，年产锻件可达 500 万件。

【联系方式】李明洋：18004499180

【设备/设施展示】



5. 电动螺旋压力机

【设备/设施名称】电动螺旋压力机（德国舒乐公司制造）

【所属单位】吉林省通用机械有限责任公司

【用途】用于生产汽车零部件，控制臂，转向节，车轮支架，减震器盖等。

【技术、性能指标参数】连续运行时允许压力 32000KN，最大冲压力 40000KN，滑块最大行程 600mm，单行程持续时间 3.9 秒。工作台从左到右尺寸 1100mm，从前到后尺寸 1180mm。

【设备/设施状态】2012 年 10 月投入使用，剩余寿命 50 年。

【所属单位简介】

长春市吉通凯撒铝业有限责任公司于 2012 年 6 月注册成立，企业地址：长春市双阳经济开发区大刘公路与新惠街交汇处，企业为中德合资企业。企业主导产品：汽车摆臂、车轮支架、减震器壳盖、轮辋等铝锻件。

专业从事中高档轿车铝锻零部件的研发、生产和销售，公司现有员工 32 人，全部为大专以上学历其中管理人员 8 人，技术研发人员 5 人。德国专家 3 人，其中一人为德国模具协会理事。

公司宗旨：以人为本，科学管理，创新发展，追求卓越。

公司战略：以铝锻技术为核心，发展汽车底盘零部件的铝锻造产品；建立铝锻技术的研发中心，成为铝锻产品一流供应商；保质、保量、保时为客户提供优质的产品和服务。经营规模：现有厂房 22000 平米，年产铝锻件 480 万件年产值 9 亿元。工艺装备：现阶段铝锻线三条。未来计划建设 12 条铝锻线，实现汽车底盘铝锻件全覆盖。目前，企业用户为：一汽大众、上海大众、德国奥迪、奔驰、宝马等。企业拥有汽车铝锻件研究所。能从事轿车、跑车等高档轿车锻件产品的开发设计工作。

【联系方式】邵奎亮：18004499181

【设备/设施展示】



6. 16000T 电动螺旋压力机

【设备/设施名称】16000T 电动螺旋压力机

【所属单位】湖北三环车桥有限公司

【用途】重型锻造与挤压

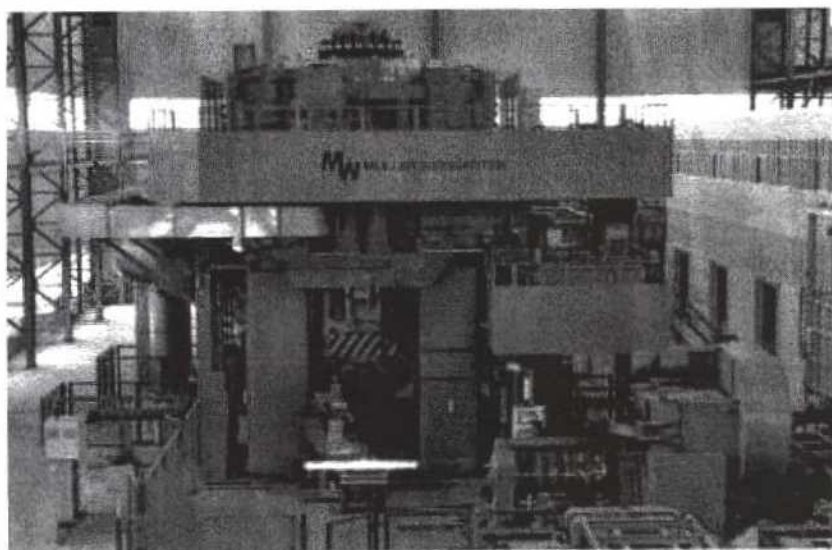
【技术、性能指标参数】冷击力,10%行程次数之内 160000kN; 中心载荷时容许的持续压力 128000kN; 滑块最大行程 900 mm; 滑块最小行程 500mm; 最大工作能量时的单次行程时间 6.0s; 工作尺寸: 左右 2200mm , 前后 2200mm

【设备/设施状态】2010 年投入使用

【所属单位简介】该公司始建于 1953 年, 建筑面积 32 万平方米, 总资产 18 亿。现有员工 3000 余人, 拥有享受国贴、省贴专家在内的工程技术人员 460 余人。具有自主知识产权的“汽车前轴辊锻模锻复合工艺”等多项专利技术。公司拥有锻造和车桥加工装配两大生产基地, 前轴锻造、热处理、机加、前后桥总成装配等专业化生产线 40 余条。在北京、云南和四川设有三个车桥总装分厂, 已形成年产多品种汽车前轴 100 万件、车桥总成 40 万台的生产能力, 产品为国内多家大型汽车厂配套并批量出口。拥有 16000T、8000T、6300T、4000T、2500T 等 10 条锻造线, 年产 65 万件(约 7 万吨)长杆类锻件, 其中最先进的万吨级自动化精密锻造生产线, 可为广大客户提供 250kg 以下的优质锻件, 年产锻件可达 10 万吨。

【联系方式】张金刚、0710-7233125、湖北省谷城县城关镇后街 34 号, 邮编 441700

【设备/设施展示】



7. J58-4000 电动螺旋压力机

【设备/设施名称】4000T 电动螺旋压力机

【所属单位】济宁市宁润文正锻造有限公司

【用途】广泛用于锻造工序中的下料、镦锻、弯曲、校正、精压等。同时高密度的耐火材料制品也可由电动螺旋压力机来完成。因而在机械制造、汽车、拖拉机、航天工业以及耐火材料行业中被广泛应用。

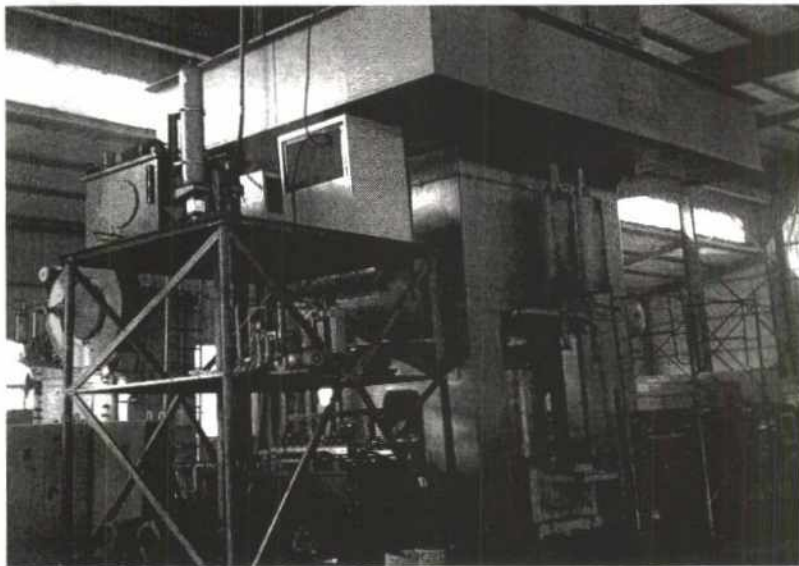
【技术、性能指标参数】公称力 40000KN,行程次数 10 次/分;滑块行程 700mm;导轨间距 1350mm;滑块底面尺寸:左右 1330mm,前后 2200mm;工作台面尺寸:左右 1600mm,前后 2200mm;最小装模高度 1020mm;电动机功率 160*3KW;上顶料力 125KN;上顶料行程 60mm;下顶料力(可调) 300KN,下顶料行程(可调) 200mm;设备总重 320000KG;设备地面以上高度 8500mm。

【设备/设施状态】2013 年投入使用

【所属单位简介】该公司始建于 2006 年,建筑面积 26666 万平方米,总资产 5306 万元。现有员工 300 余人,各类专业技术人员 60 余人,其中中级以上工程技术人员 20 人。主导产品为:工程机械底盘件、轴承锻件、齿轮系列锻件,年产量 6 万余吨。具有自主知识产权的“压力机锻造模具自动润滑装置”等十项专利技术。公司现拥有产学研基础——“山东大学宁润文正锻造技术中心”一座,拥有专业生产线 13 条,其中 4000T 电动螺旋压力机生产线 1 条、2500T 摩擦压力机生产线 2 条、1000T 摩擦压力机生产线 2 条、1600T 压力机生产线 1 条、400T 生产线 2 条、750T 生产线 1 条、大型轮体辗扩生产线 2 条、轴套生产线 2 条。现有锻造、机加工设备 80 余台。产品主要为山推股份、山推胜方、小松山推、山推欧亚陀、山推锻造、合肥日利、上海沃尔沃、南京阿特拉斯·科普等国内外大型工程机械企业配套,同时部分产品出口日本、瑞典等国家。

【联系方式】文臣涛、0537-2111977、山东省济宁市任城区南张街道东陈开发区,邮编 272055

【设备/设施展示】



8. 16000 吨热模锻压力机生产线

【设备/设施名称】16000 吨热模锻压力机生产线

【所属单位】辽源方大锻造有限公司

【用途】汽车、煤机、铁路等大、中型锻件生产

【技术、性能指标参数】

【设备/设施状态】8000 吨生产 2013 年 3 月正式投产。16000 生产线正在建设，2016 年 6 月投产。

【所属单位简介】辽源方大锻造有限公司是生产煤机配件和汽车锻件的专业化企业，“金蝶”牌截齿于 1982 年荣获国家银牌；运输机刮板于 2008 年被评为吉林省名牌产品。2009 年跻身于全国锻造 30 强、被评为第一批国家级征信企业，2011 年荣获第十七届全国现代化企业创新成果二等奖。公司产品达到 300 余种，2011 年产值突破 2.2 亿元，利税突破 3095 万元，人均收入 4.58 万元。计划投资 20 亿元的锻造中心项目于 2011 年 7 月份投入施工建设，“十二五”期末建成投产后，年预计销售收入 35 亿元、利润 3 亿元、税金 3.5 亿元。一期 8000 吨热模锻生产线 2013 年元月份建成投产。

【联系方式】张玉春、0437-5557985、吉林省东辽县开发区

【设备/设施展示】



9. 14000T 锻压机

【设备/设施名称】14000T 锻压机

【所属单位】辽宁五一八内燃机配件有限公司

【用途】生产连杆、曲轴模锻件及锻船用曲轴

【技术、性能指标参数】额定压力 14000T，滑块行程 520mm，封闭高度 1800mm。

【设备/设施状态】2012 年 5 月份投入使用，剩余寿命 28 年。

【所属单位简介】中外合资辽宁五一八内燃机配件有限公司位于风景秀丽的鸭绿江畔，是中国大马力发动机曲轴和商品模锻件专业生产厂，同时是中国船用发动机曲轴骨干生产企业。国家高新技术企业。

公司锻钢曲轴成品加工、锻造、热处理、模具制造、产品研发与检测等能力和水平在国内同行业中处于技术领先地位。现拥有 4000 吨、6000 吨油压机船机曲轴锻生产线，德国 LASCO GH3200 电液对击锤生产线、德国 EUMU 5000 吨、英国 MASSY 3150 吨、俄罗斯 8000 吨和 14000 吨压力机生产线等 9 条锻压生产线，年锻造毛坯 15 万吨。

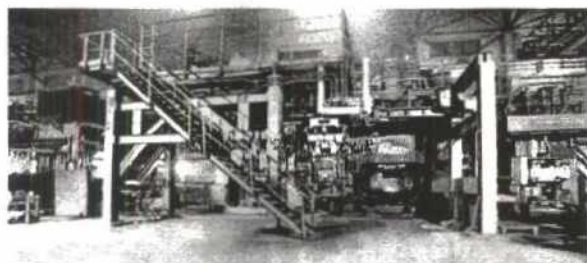
公司生产各类锻钢曲轴及锻船用曲轴共 200 多种，年产成品曲轴 60 万件，其重量覆盖范围 1.5Kg—15000 Kg，加工长度范围 200mm—10000mm。

主要产品加工范围如下：

锻件产品	加工重量 (Kg)	加工长度 (mm)	加工生产线
连杆锻件	1.5—120	100—905 (中心距)	5000 吨、8000 吨压力机生产线
曲轴锻件	40—500	500—1700	5000 吨、8000 吨、14000 吨热模 锻压力机生产线
曲轴锻件	80—1200	1000—2600	德国 LASCO GH3200 型电液对击 锤生产线
船用曲轴锻件	500—15000	≤10000	4000 吨、6000 吨油压机生产线

【联系方式】(李桂兰 0415-6158203 辽宁省丹东市振兴区北环路 97 号)

【设备/设施展示】



10. 125MN 锻压机

【设备/设施名称】125MN 锻压机

【所属单位】东风锻造有限公司、湖北神力锻造有限责任公司

【用途】汽车重型曲轴和前轴锻造

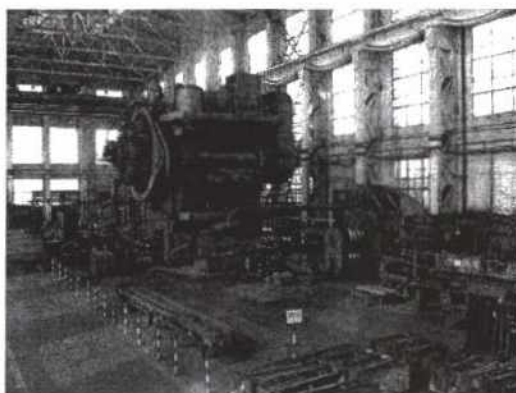
【技术、性能指标参数】125MN 锻压机：1、额定输出压力：125MN；2、滑块行程：520 毫米；3、滑块连续行程次数：32 次/分钟；4、最大封闭高度：1800 毫米；5、工作台尺寸：前后 3100 毫米 X 左右 2700 毫米

【设备/设施状态】该生产线 1997 年正式投产，按照一次使用寿命 50 年计算，还可以稳定使用 32 年；目前设备生产稳定，生产产品质量符合客户要求。

【所属单位简介】东风锻造有限公司由东风汽车有限公司与东风汽车工业进出口有限公司共同投资 4.5 亿元人民币，在东风汽车有限公司锻造厂和湖北神力锻造有限责任公司的基础上改制而成。主要从事全系列汽车钢质模锻件的设计开发和生产经营。东风锻造有限公司以曲轴、连杆、轮毂、齿轮等为主导产品，生产能力达 115000 吨/年。公司运用 CAD/CAE/CAM 等手段，在高、精、大锻件的开发和制造上独具优势。拥有 18MN-120MN 系列热模锻压力机、4.5MN-16MN 系列水平分模平锻机和哈德贝尔快速锻压机组成的锻造生产线。通过 TS16949 质量体系认证，配备超声波、磁力探伤、三坐标测量仪等检测手段。以高速数控加工实现高精度模具的快速制造。东风锻造有限公司下属子公司——湖北神力锻造有限责任公司，总投资 22227 万元，拥有 125MN 热模锻压力机自动线、车桥总成装配线和汽车前轴、三臂等零件加工线。年产销锻件 2.36 万吨，加工成品能力为 150000 件/年。

【联系方式】骆中华、0719-8236152、湖北省十堰市辽宁路 7 号

【设备/设施展示】



11. 120MN 锻压机

【设备/设施名称】120MN 锻压机

【所属单位】东风锻造有限公司、湖北神力锻造有限责任公司

【用途】汽车重型曲轴和前轴锻造

【技术、性能指标参数】1、额定输出压力：120MN；2、滑块行程：450 毫米；3、滑块连续行程次数：36 次/分钟；4、最大封闭高度：1603 毫米；5、工作台尺寸：前后 2900 毫米 X 左右 2240 毫米

【设备/设施状态】该生产线 1978 年正式投产，按照一次使用寿命 50 年计算，还可以稳定使用 13 年；目前设备生产稳定，生产产品质量符合客户要求。

【所属单位简介】东风锻造有限公司由东风汽车有限公司与东风汽车工业进出口有限公司共同投资 4.5 亿元人民币，在东风汽车有限公司锻造厂和湖北神力锻造有限责任公司的基础上改制而成。主要从事全系列汽车钢质模锻件的设计开发和生产经营。东风锻造有限公司以曲轴、连杆、轮毂、齿轮等为主导产品，生产能力达 115000 吨/年。公司运用 CAD/CAE/CAM 等手段，在高、精、大锻件的开发和制造上独具优势。拥有 18MN-120MN 系列热模锻压力机、4.5MN-16MN 系列水平分模平锻机和哈德贝尔快速锻锻机组成的锻造生产线。通过 TS16949 质量体系认证，配备超声波、磁力探伤、三坐标测量仪等检测手段。以高速数控加工实现高精度模具的快速制造。东风锻造有限公司下属子公司——湖北神力锻造有限责任公司，总投资 22227 万元，拥有 125MN 热模锻压力机自动线、车桥总成装配线和汽车前轴、三臂等零件加工线。年产销锻件 2.36 万吨，加工成品能力为 150000 件/年。

【联系方式】骆中华、0719-8236152、湖北省十堰市辽宁路 7 号

【设备/设施展示】



12. 8000T 锻压机

【设备/设施名称】8000T 锻压机

【所属单位】辽宁五一八内燃机配件有限公司

【用途】生产连杆、曲轴模锻件及锻船用曲轴

【技术、性能指标参数】额定压力 8000T，滑块行程 480mm，封闭高度 1590mm

【设备/设施状态】2011 年 3 月份投入使用；剩余寿命 27 年

【所属单位简介】中外合资辽宁五一八内燃机配件有限公司位于风景秀丽的鸭绿江畔，是中国大马力发动机曲轴和商品模锻件专业生产厂，同时是中国船用发动机曲轴骨干生产企业。国家高新技术企业。

公司锻钢曲轴成品加工、锻造、热处理、模具制造、产品研发与检测等能力和水平在国内同行业中处于技术领先地位。现拥有 4000 吨、6000 吨油压机船机曲轴锻生产线，德国 LASCO GH3200 电液对击锤生产线、德国 EUMU 5000 吨、英国 MASSY 3150 吨、俄罗斯 8000 吨和 14000 吨压力机生产线等 9 条锻压生产线，年锻造毛坯 15 万吨。

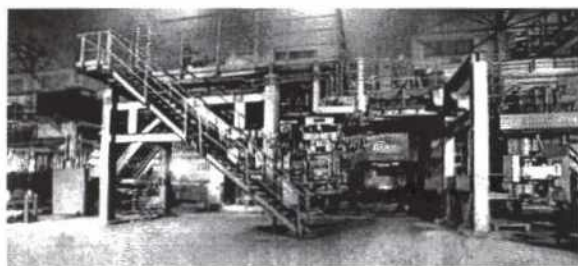
公司生产各类锻钢曲轴及锻钢曲轴共 200 多种，年产成品曲轴 60 万件，其重量覆盖范围 1.5Kg—15000 Kg，加工长度范围 200mm—10000mm。

主要产品加工范围如下：

锻件产品	加工重量 (Kg)	加工长度 (mm)	加工生产线
连杆锻件	1.5—120	100—905 (中心距)	5000 吨、8000 吨压力机生产线
曲轴锻件	40—500	500—1700	5000 吨、8000 吨、14000 吨热模 锻压力机生产线
曲轴锻件	80—1200	1000—2600	德国 LASCO GH3200 型电液对击 锤生产线
船用曲轴锻件	500—15000	≤10000	4000 吨、6000 吨油压机生产线

【联系方式】(李桂兰 0415-6158203 辽宁省丹东市振兴区北环路 97 号)

【设备/设施展示】



13. 500MN 大型模锻油压机

【设备/设施名称】500MN 大型模锻油压机

【所属单位】山东南山铝业股份有限公司

【用途】各种航空、航天、船舶、石油化工领域模锻件

【技术、性能指标参数】

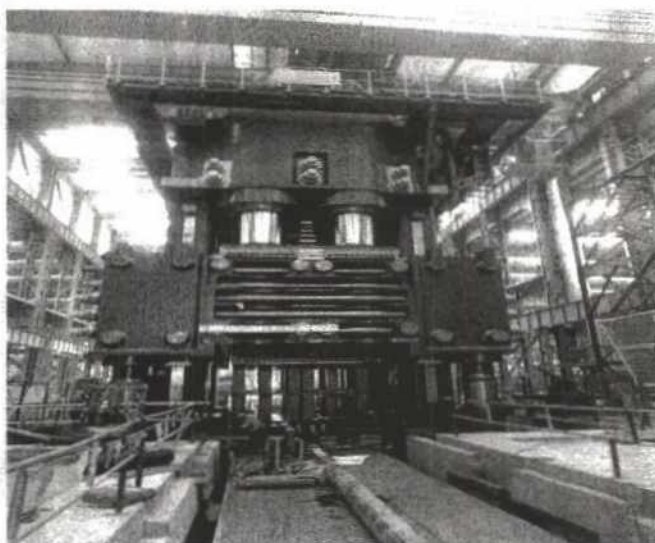
序号	技术参数	考核指标
1	压下速度 35mm/s 时最大锻造力	500MN
2	工作台面尺寸	4m×7m
3	净空距	4m

【设备/设施状态】设备状态：安装调试期间；预计 2015 年底正式投入生产使用。

【所属单位简介】南山锻造公司于 2013 年 5 月 7 日破土动工，总投资约 35 亿人民币，隶属于南山集团旗下南山铝业股份有限公司航空材料事业部。项目占地约为 16 万平方米，建筑面积约 12 万平方米，目标是建设一个“国内领先、国际一流”的现代化锻造企业。项目投产后，产品将覆盖航空、航天、船舶、石油化工、核电等领域，生产高技术含量、高附加值的 2 系、5 系、6 系、7 系铝合金以及钛合金、高温合金、结构钢产品，包括飞机框、梁、发动机涡轮盘、起落架、燃气轮机、高温合金法兰等高端航空产品，“机电”行业、船舶等领域的结构件和联结件，能源领域的输油管法兰盘以及石油化工领域的防井喷器、三通阀体、深海钻探采油等产品。该项目将成为中国乃至世界最大的航空锻件产品加工企业，为新型合金材料国产化提供有力的材料支撑，承载着中国打造航空强国的梦想。南山锻造公司是根据公司的战略发展规划，依托公司的产业链优势，按照建设“百年南山”的需要建设的大型高端锻造企业，实现二次创业。

【联系方式】张卫国、0535-8785038、山东省龙口市徐福镇东海工业园

【设备/设施展示】



14. 80MN 楔式热模锻压力机生产线

【设备/设施名称】80MN 楔式热模锻压力机生产线

【所属单位】重庆大江杰信锻造有限公司

【用途】重型汽车曲轴模锻

【技术、性能指标参数】80MN 热模锻压力机：公称力 80MN，行程 430mm，最小闭高 1380mm，闭高调整量 20mm。4000kw 中频炉：功率 2×2000KW。800t 切边机：公称力 8MN、行程 400mm、最小闭高 900mm、闭高调整量 200mm、双点式。800t 精整及校正机：公称力 8MN。680t 辊锻机：中心距 680mm、调整量±10mm。机械手：回转半径Φ1000mm

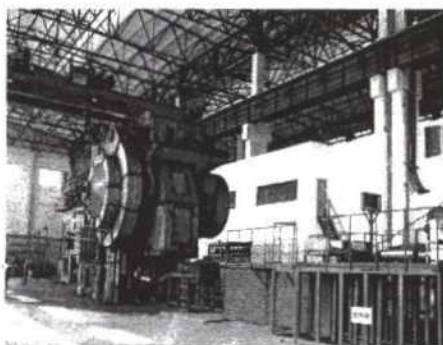
【设备/设施状态】80MN 热模锻压力机：1996 年投入使用，剩余寿命 11 年（2012 年底大修完成）。4000kw 中频炉：2012 年投入使用，剩余寿命 15 年。800t 切边机：1996 年投入使用，剩余寿命 11 年（2012 年底大修完成）。800t 精整及校正机：1996 年投入使用，剩余寿命 11 年（2012 年底大修完成）。680t 辊锻机：1993 年投入使用，剩余寿命 11 年（2012 年底大修完成）。机械手：2012 年投入使用，剩余寿命 15 年。

【所属单位简介】重庆大江杰信锻造有限公司位于重庆市巴南区大江工业园群，占地面积 69561 平方米，距离市中心 24 公里，北临长江，南衔 210 国道，西靠重庆佛耳岩运港区，环境优美，交通便利，是弄潮商海、发展经济的理想之地。

重庆大江杰信锻造有限公司延续了原大江信达车辆股份有限公司锻造公司的资源，与长安汽车、上汽通用五菱、广汽菲亚特、广汽传祺、江铃汽车、一汽轿车、长城汽车、吉利汽车、北汽福田、天润曲轴、潍柴动力、陕西汉德车桥、内江金鸿曲轴、成都飞亚曲轴、重庆神箭、荆州环宇、四川阳光等国内众多知名企业建立了长期配套合作关系，是美国 caterpillar（卡特彼勒）公司、德国科施（KS）大型活塞有限公司、美国伟尔公司的合格供应商，是中国汽车模锻件的主要生产企业之一，是中国锻压协会副理事长单位，是中国兵器装备集团在西南地区最大的锻造中心，也是重庆市重点发展和扶持的锻造行业“一基地三中心”之一。

【联系方式】郭宝娟、02366284822、重庆巴南鱼洞大江工业园

【设备/设施展示】



15. 8000 吨热模锻压力机生产线

【设备/设施名称】8000 吨热模锻压力机生产线

【所属单位】辽源方大锻造有限公司

【用途】汽车、煤机、铁路等大、中型锻件生产

【技术、性能指标参数】

【设备/设施状态】8000 吨生产 2013 年 3 月正式投产。

【所属单位简介】辽源方大锻造有限公司是生产煤机配件和汽车锻件的专业化企业，“金蝶”牌截齿于 1982 年荣获国家银牌；运输机刮板于 2008 年被评为吉林省名牌产品。2009 年跻身于全国锻造 30 强、被评为第一批国家级诚信企业，2011 年荣获第十七届全国现代化企业创新成果二等奖。公司产品达到 300 余种，2011 年产值突破 2.2 亿元，利税突破 3095 万元，人均收入 4.58 万元。计划投资 20 亿元的锻造中心项目于 2011 年 7 月份投入施工建设，“十二五”期末建成投产后，年预计销售收入 35 亿元、利润 3 亿元、税金 3.5 亿元。一期 8000 吨热模锻生产线 2013 年元月份建成投产。

【联系方式】张玉春、0437-5557985、吉林省东辽县开发区

【设备/设施展示】



16. 63MN 热模锻压力机生产线

【设备/设施名称】63MN 热模锻压力机生产线

【所属单位】重庆大江杰信锻造有限公司

【用途】轻型汽车曲轴模锻

【技术、性能指标参数】63MN 热模锻压力机：公称力 63MN、行程 460mm、最小闭高 1480mm、闭高调整量 13mm。1500kw 中频炉：功率 2000KW（2014 改造）。800 吨切边机：工称力 8MN、行程 400mm、最大闭高 1050、闭高调整量 175mm、双点式。

【设备/设施状态】63MN 热模锻压力机：2007 年投入使用，剩余寿命 10 年。1500kw 中频炉：2007 年投入使用，剩余寿命 12 年（2014 年改造）。800 吨切边机：2007 年投入使用，剩余寿命 10 年。非调质控温线：2007 年投入使用，剩余寿命 10 年。

【所属单位简介】重庆大江杰信锻造有限公司位于重庆市巴南区大江工业园群，占地面积 69561 平方米，距离市中心 24 公里，北临长江，南衔 210 国道，西靠重庆佛耳岩运港区，环境优美，交通便利，是弄潮商海、发展经济的理想之地。

重庆大江杰信锻造有限公司延续了原大江信达车辆股份有限公司锻造公司的资源，与长安汽车、上汽通用五菱、广汽菲亚特、广汽传祺、江铃汽车、一汽轿车、长城汽车、吉利汽车、北汽福田、天润曲轴、潍柴动力、陕西汉德车桥、内江金鸿曲轴、成都飞亚曲轴、重庆神箭、荆州环宇、四川阳光等国内众多知名企业建立了长期配套合作关系，是美国 caterpillar（卡特彼勒）公司、德国科施（KS）大型活塞有限公司、美国伟尔公司的合格供应商，是中国汽车模锻件的主要生产企业之一，是中国锻压协会副理事长单位，是中国兵器装备集团在西南地区最大的锻造中心，也是重庆市重点发展和扶持的锻造行业“一基地三中心”之一。

【联系方式】郭宝娟、02366284822、重庆巴南鱼洞大江工业园

【设备/设施展示】



17. 125MN 模锻油压机

【设备/设施名称】125MN 模锻油压机

【所属单位】山东南山铝业股份有限公司

【用途】各种航空、航天、船舶、石油化工领域模锻件

【技术、性能指标参数】

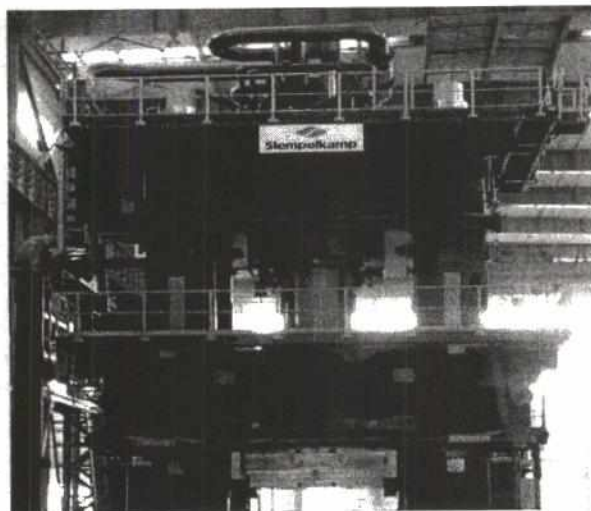
序号	技术参数	考核指标
1	压下速度 35mm/s 时最大锻造力	125MN
2	工作台面尺寸	2m×4m
3	净空距	4m

【设备/设施状态】2015 年初开始安装，预计 2015 年 8 月 5 日正式热试车生产，2015 年 8 月 15 日正式试生产。

【所属单位简介】南山锻造公司于 2013 年 5 月 7 日破土动工，总投资约 35 亿人民币，隶属于南山集团旗下南山铝业股份有限公司航空材料事业部。项目占地约为 16 万平方米，建筑面积约 12 万平方米，目标是建设一个“国内领先、国际一流”的现代化锻造企业。项目投产后，产品将覆盖航空、航天、船舶、石油化工、核电等领域，生产高技术含量、高附加值的 2 系、5 系、6 系、7 系铝合金以及钛合金、高温合金、结构钢产品，包括飞机框、梁、发动机涡轮盘、起落架、燃气轮机、高温合金法兰等高端航空产品，“机电”行业、船舶等领域的结构件和联结件，能源领域的输油管法兰盘以及石油化工领域的防井喷器、三通阀体、深海钻探采油等产品。该项目将成为中国乃至世界最大的航空锻件产品加工企业，为新型合金材料国产化提供有力的材料支撑，承载着中国打造航空强国的梦想。南山锻造公司是根据公司的战略发展规划，依托公司的产业链优势，按照建设“百年南山”的需要建设的大型高端锻造企业，实现二次创业。

【联系方式】张卫国、0535-8785038、山东省龙口市徐福镇东海工业园

【设备/设施展示】



18. 6000T 油压机

【设备/设施名称】6000T 油压机

【所属单位】辽宁五一八内燃机配件有限公司

【用途】生产连杆、曲轴模锻件及锻船用曲轴

【技术、性能指标参数】额定压力 6000T，滑块行程 200mm，封闭高度 3500mm

【设备/设施状态】2008 年 11 月份投入使用；剩余寿命 24 年

【所属单位简介】中外合资辽宁五一八内燃机配件有限公司位于风景秀丽的鸭绿江畔，是中国大马力发动机曲轴和商品模锻件专业生产厂，同时是中国船用发动机曲轴骨干生产企业。国家高新技术企业。

公司锻钢曲轴成品加工、锻造、热处理、模具制造、产品研发与检测等能力和水平在国内同行业中处于技术领先地位。现拥有 4000 吨、6000 吨油压机船机曲轴锻生产线，德国 LASCO GH3200 电液对击锤生产线、德国 EUMU 5000 吨、英国 MASSY 3150 吨、俄罗斯 8000 吨和 14000 吨压力机生产线等 9 条锻压生产线，年锻造毛坯 15 万吨。

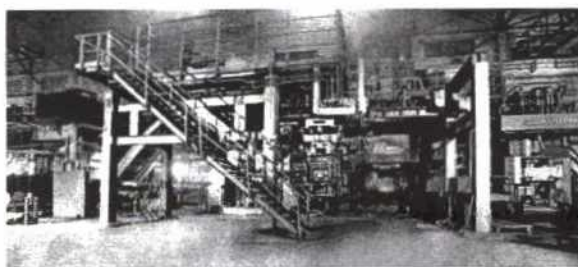
公司生产各类锻钢曲轴及锻船用曲轴共 200 多种，年产成品曲轴 60 万件，其重量覆盖范围 1.5Kg—15000 Kg，加工长度范围 200mm—10000mm。

主要产品加工范围如下：

锻件产品	加工重量 (Kg)	加工长度 (mm)	加工生产线
连杆锻件	1.5—120	100—905 (中心距)	5000 吨、8000 吨压力机生产线
曲轴锻件	40—500	500—1700	5000 吨、8000 吨、14000 吨热模 锻压力机生产线
曲轴锻件	80—1200	1000—2600	德国 LASCO GH3200 型电液对击 锤生产线
船用曲轴锻件	500—15000	≤10000	4000 吨、6000 吨油压机生产线

【联系方式】(李桂兰 0415-6158203 辽宁省丹东市振兴区北环路 97 号)

【设备/设施展示】



19. 400MN 模锻压机

【设备/设施名称】400MN 模锻液压机

【所属单位】西安三角航空科技有限责任公司

【用途】用于生产大型运输机、新一代战机、大型民用客机各类框、梁、起落架等整体结构件和航空发动机整体盘件等大型锻件，同时可用于其它航空、航天、舰船、兵器、核工业等行业的大中型锻件的生产。

【技术、性能指标参数】设备4万吨模锻液压机是目前世界上最大的单缸精密模锻液压机，由清华大学设计，采用了预应力钢丝缠绕结构和预应力剖分-坎合技术进行制造，具有我国自主知识产权，填补了国内3万吨以上模锻液压机的空白。设备液压系统采用美国Oilgear公司进口设备，其系统设计和布局达到了国际先进水平，设备速度可控、压力可控、行程可控，具有刚性好、速度精确、自动化程度高等特点，可实现批量生产锻件的高度一致性。具体参数如下：项目公称压力：400MN（4万吨）；设备工作台面：长4500mm、宽3500mm；压制速度：每秒0.01到60mm；最大闭合高度：1400mm；最大净空距：4000mm；

【设备/设施状态】2012年10月投入使用，剩余寿命50年

【所属单位简介】西安三角航空科技有限责任公司成立于2003年，注册资本33200万元，位于西安阎良国家航空高技术产业基地，是一家由政府牵头、企业参与共同组建的大型专业化的航空锻造企业，业务范围：航空、航天、电力、船舶等行业大、中型模锻件的研制、生产、销售。公司现有员工数200人，其中专业技术人员占65%。公司生产主厂房4万平米，办公场所3000平方米，辅助配套区2万平米。公司拥有雄厚的技术研发实力和生产制造能力，建有“陕西航空大型部件锻压工程研究中心”，“西安市难变形材料工程技术研究中心”、计算机辅助设计中心，计算机数值模拟中心，有一批从事航空锻造技术开发的老专家，也有国家重点院校毕业的高素质青年人才，科研技术人员已形成新老搭配的梯队结构。目前公司已经取得了武器装备生产许可证、国家军工武器装备生产二级保密认证，被评为陕西省首批“双百工程”企业。公司目前已是国内航空领域各大主机厂、发动机厂、起落架厂等主要锻件供应商，已为多种军用和民用飞机、发动机型号提供合格优质锻件。公司一直秉承“以航空产品为主导，大力开发民品市场和国际市场”的市场开发战略，争取的5-10年内逐步形成军品、民品、外贸三足鼎立的产品结构。为我国航空、航天、兵器、石化、机械、交通、电力等行业提供大型优质锻件。公司现有设备共计167台/套，主要包括400MN大型模锻液压机、31.5MN快锻机、加热炉、起重设备、机加设备、检测设备及动力配备等。

【联系方式】（高创 029-81662206-8812 陕西省西安市阎良区蓝天十路8号）

【设备/设施展示】



20. 40000T 油压机

【设备/设施名称】40000T 油压机

【所属单位】四平市巨元瀚洋板式换热器有限公司

【用途】金属成形

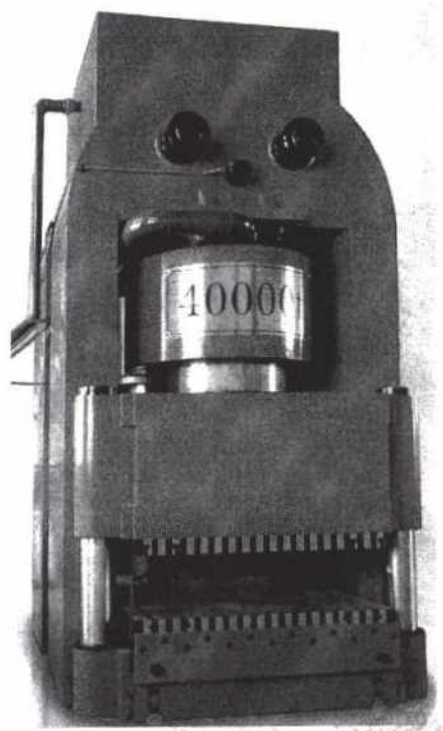
【技术、性能指标参数】公称力 40000KN，开口高度 700mm，模具最大外轮廓尺寸：4000×2000×530mm（长×宽×高）

【设备/设施状态】2015 年投入使用，正常使用中。

【所属单位简介】四平市巨元瀚洋板式换热器有限公司是国内领先的换热系统集成商，中国高新技术企业，创建于 1986 年。作为一家专业提供换热节能设备、系统解决方案的领先企业，始终致力于通过换热技术不断提高能效！公司制造中心配备有板片加工自动生产线、数控加工中心、全自动机器人组对焊接中心、激光焊切中心、打压调试测试系统等行业领先设施；公司拥有换热器行业最完善的人才团队和最先进研发体系；主要产品有可拆板式热交换器、集成式换热机组、全焊接板式热交换器、半焊式板式热交换器、钎焊式板式热交换器、空冷式热交换器、管壳式热交换器及容器、螺旋板式热交换器等八大族群 100 余种，产品广泛应用到核能、生物质能、电力、石油、化工、冶金、船舶、集中供暖、空调制冷、食品饮料等行业。

【联系方式】联系人：李忠林。电话 0434-3265841、18543439889。地址：吉林省四平市南环西路 5 号

【设备/设施展示】



21. 22000T 油压机

【设备/设施名称】22000T 油压机

【所属单位】四平市巨元瀚洋板式换热器有限公司

【用途】金属成形

【技术、性能指标参数】公称力为 200NM，开口高度：570mm，模具最大外轮廓尺寸：3000×1500×500（长×宽×高）。

【设备/设施状态】2008 年投入使用，正常使用中。

【所属单位简介】四平市巨元瀚洋板式换热器有限公司是国内领先的换热系统集成商，中国高新技术企业，创建于 1986 年。作为一家专业提供换热节能设备、系统解决方案的领先企业，始终致力于通过换热技术不断提高能效！公司制造中心配备有板片加工自动生产线、数控加工中心、全自动机器人组对焊接中心、激光焊切中心、打压调试测试系统等行业领先设施；公司拥有换热器行业最完善的人才团队和最先进研发体系；主要产品有可拆板式热交换器、集成式换热机组、全焊接板式热交换器、半焊式板式热交换器、钎焊式板式热交换器、空冷式热交换器、管壳式热交换器及容器、螺旋板式热交换器等八大族群 100 余种，产品广泛应用到核能、生物质能、电力、石油、化工、冶金、船舶、集中供暖、空调制冷、食品饮料等行业。

【联系方式】联系人：李忠林。电话 0434-3265841、18543439889。地址：吉林省四平市南环西路 5 号

【设备/设施展示】



22. 6000T 油压机

【设备/设施名称】6000T 油压机

【所属单位】四平市巨元瀚洋板式换热器有限公司

【用途】金属成形

【技术、性能指标参数】公称力为 60KN，滑块行程 200mm，封闭高度 3500mm。

【设备/设施状态】2011 年投入使用，正常使用中。

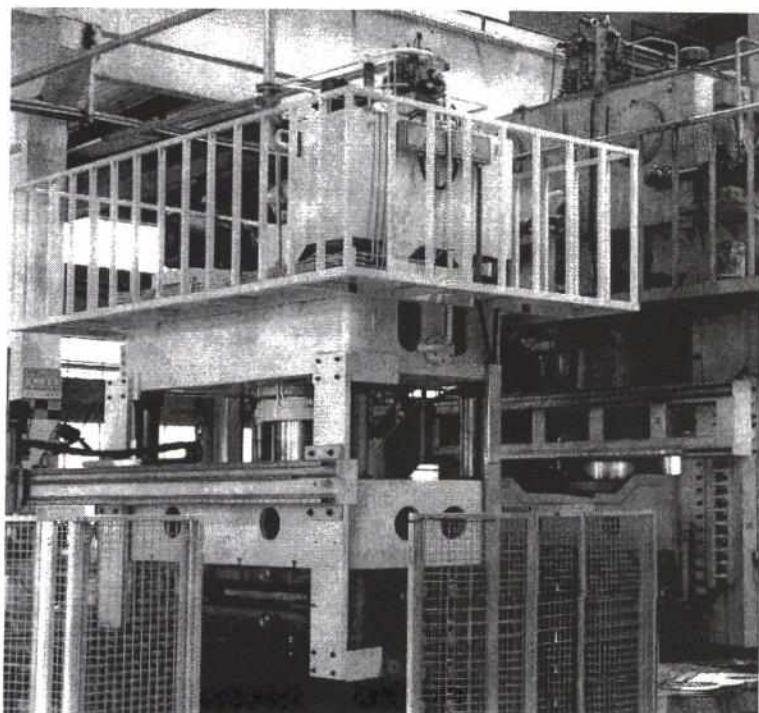
【所属单位简介】四平市巨元瀚洋板式换热器有限公司是国内领先的换热系统集成商，中国高新技术企业，创建于 1986 年。作为一家专业提供换热节能设备、系统解决方案的领先企业，始终致力于通过换热技术不断提高能效！公司制造中心配备有板片加工自动生产线、数控加工中心、全自动机器人组对焊接中心、激光焊切中心、打压调试测试系统等行业领先设施；公司拥有换热器行业最完善的人才团队和最先进研发体系；主要产品有可拆板式热交换器、集成式换热机组、全焊接板式热交换器、半焊式板式热交换器、钎焊式板式热交换器、空冷式热交换器、管壳式热交换器及容器、螺旋板式热交换器等八大族群 100 余种，产品广泛应用到核能、生物质能、电力、石油、化工、冶金、船舶、集中供暖、空调制冷、食品饮料等行业。

【联系方式】联系人：李忠林。

电话 0434-3265841、18543439889。

地址：吉林省四平市南环西路 5 号

【设备/设施展示】



23. 4000T 油压机

【设备/设施名称】4000T 油压机

【所属单位】辽宁五一八内燃机配件有限公司

【用途】生产连杆、曲轴模锻件及锻船用曲轴

【技术、性能指标参数】额定压力 4000T，滑块行程 150mm，封闭高度 3000mm

【设备/设施状态】2006 年 8 月份投入使用；剩余寿命 22 年

【所属单位简介】中外合资辽宁五一八内燃机配件有限公司位于风景秀丽的鸭绿江畔，是中国大马力发动机曲轴和商品模锻件专业生产厂，同时是中国船用发动机曲轴骨干生产企业。国家高新技术企业。

公司锻钢曲轴成品加工、锻造、热处理、模具制造、产品研发与检测等能力和水平在国内同行业中处于技术领先地位。现拥有 4000 吨、6000 吨油压机船机曲轴锻生产线上，德国 LASCO GH3200 电液对击锤生产线、德国 EUMU 5000 吨、英国 MASSY 3150 吨、俄罗斯 8000 吨和 14000 吨压力机生产线等 9 条锻压生产线，年锻造毛坯 15 万吨。

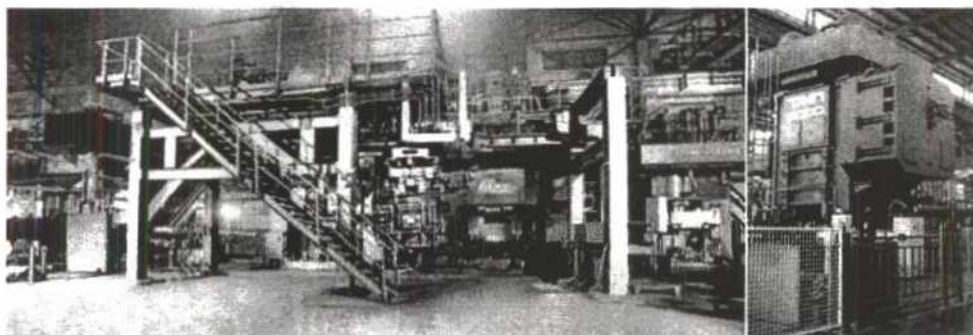
公司生产各类锻钢曲轴及锻船曲轴共 200 多种，年产成品曲轴 60 万件，其重量覆盖范围 1.5Kg—15000 Kg，加工长度范围 200mm—10000mm。

主要产品加工范围如下：

锻件产品	加工重量 (Kg)	加工长度 (mm)	加工生产线
连杆锻件	1.5—120	100—905 (中心距)	5000 吨、8000 吨压力机生产线
曲轴锻件	40—500	500—1700	5000 吨、8000 吨、14000 吨热模锻压力机生产线
曲轴锻件	80—1200	1000—2600	德国 LASCO GH3200 型电液对击锤生产线
船用曲轴锻件	500—15000	≤10000	4000 吨、6000 吨油压机生产线

【联系方式】(李桂兰 0415-6158203 辽宁省丹东市振兴区北环路 97 号)

【设备/设施展示】



24. 2000T 快锻油压机

【设备/设施名称】2000T 快锻油压机

【所属单位】烟台市清泉特钢锻造制品有限公司

【用途】自由锻、模锻

【技术、性能指标参数】

公称力：20000KN 常锻次数：8次/min

工作介质最大压力：25mpa 移动工作台承重：20000kg

滑块最大行程：1600mm 电机总功率：1000kw

最大开度：3000mm

【设备/设施状态】投入年份：2011年2月

【所属单位简介】烟台市清泉特钢锻造制品有限公司（以下简称特钢公司）成立于1993年，由山东清泉集团有限公司控股，现住址烟台市高新区博斯纳路，企业占地48亩，注册资本金7000万元，账面总资产17000万元，现有职工400人。年营业总收入2亿元。

公司不仅是中国锻压协会理事成员，还先后于2003年通过了ISO14001环境管理体系、2009年通过了ISO/TS 16949质量保证体系认证，2010年5月通过中国船级社CCS认证证书。公司现有计量检测手段齐全，各种理化试验化验设备先进。设有专门的质量管理部门和配备了28人的专职质量检验人员。

公司拥有各种锻压设备、热处理设备、金切设备、喷漆设备、喷丸设备、起重设备和电气设备389台套。其中锻压设备主要有以6300吨摩擦压力机和4000吨摩擦压力机和两台 ϕ 1000mm辗锻机为代表的前桥生产线，年产各类汽车前桥12万支；拥有以5吨电液锤和2000吨液压快锻机为代表的两条自由锻件生产线；拥有以3台1000吨摩擦压力机为代表的小锤热模锻件生产线；拥有以加工中心和大型龙门铣床、龙门刨床为代表的四条机加工生产线、两条连续热处理淬火炉和回火炉，一条静电喷漆生产线和两条喷丸生产线。公司工艺装备先进，门类齐全，配套成龙，年产各种锻件毛坯总生产能力超过35000吨，机加工超过5000吨的生产能力。

公司先后开发和生产了商用汽车配套用的汽车前轴、平衡轴、平衡轴总成、差壳、连杆等系列产品；石油机械配套用的三级缸体、北美市场雪地、草地车使用的轮毂和自由锻件系列产品，主要产品不仅行销到国内十几省市，还外销到北美市场。

【联系方式】于孚岩、0535-6758030、烟台市高新区技术产业园区博斯纳路南首

【设备/设施展示】



二、自由锻机

1. 185MN 油压机

【设备/设施名称】185MN 油压机

【所属单位】中信重工机械股份有限公司

【用途】锻造

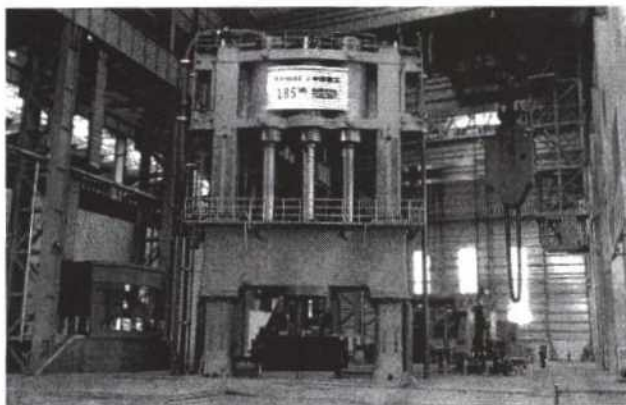
【技术、性能指标参数】油压机公称压力：16500t，最大镦粗压力：18500t，最大锻造钢锭：600t，最大锻件重量：350t，最大圈类锻件直径： ϕ 7.8m，最大轴类锻件直径： ϕ 3m，最大饼类锻件直径： ϕ 7m，最大筒体锻件直径： ϕ 7m。

【设备/设施状态】正常使用（投入使用的起始年份为2011年）。

【所属单位简介】中信重工机械股份有限公司的前身——洛阳矿山机器厂，是国家“一五”期间兴建的156项重点工程之一。1993年整体并入中信集团，更名为中信重型机械公司。2008年元月完成股份制改造，成立中信重工机械股份有限公司。2012年7月6日在上海证券交易所A股主板上市。国家级创新型企业 and 高新技术企业，全球领先的重型矿山装备供应商和服务商之一，全球最大的水泥装备供应商，中国最大的重型装备制造企业之一，中国机械工业百强企业，中国低速重载齿轮加工基地、大型铸锻和热处理中心。在重机行业普遍面临严峻形势的大环境下，公司积极推进三大战略转型。即由制造型企业向高新技术企业转型，由产品制造商向成套服务商转型，由本土化企业向国际化企业转型。得益于在战略转型方面先行一步，三年来仍保持了适当的收入和利润规模，2011、2012、2013年，公司分别实现营业收入155.8亿元、160.6亿元、128.1亿元，实现利润总额9.6亿元、9.8亿元、5.7亿元。

【联系方式】薛永栋、0379-64088990、辽宁省瓦房店市北共济街一段1号

【设备/设施展示】



2. 1.6万吨自由锻造油压机

【设备/设施名称】1.6万吨自由锻造油压机

【所属单位】上海重型机器厂有限公司

【用途】自由锻造

【技术、性能指标参数】165MN 自由锻造，配套 2500KN/6300KN.m 锻造操作机。

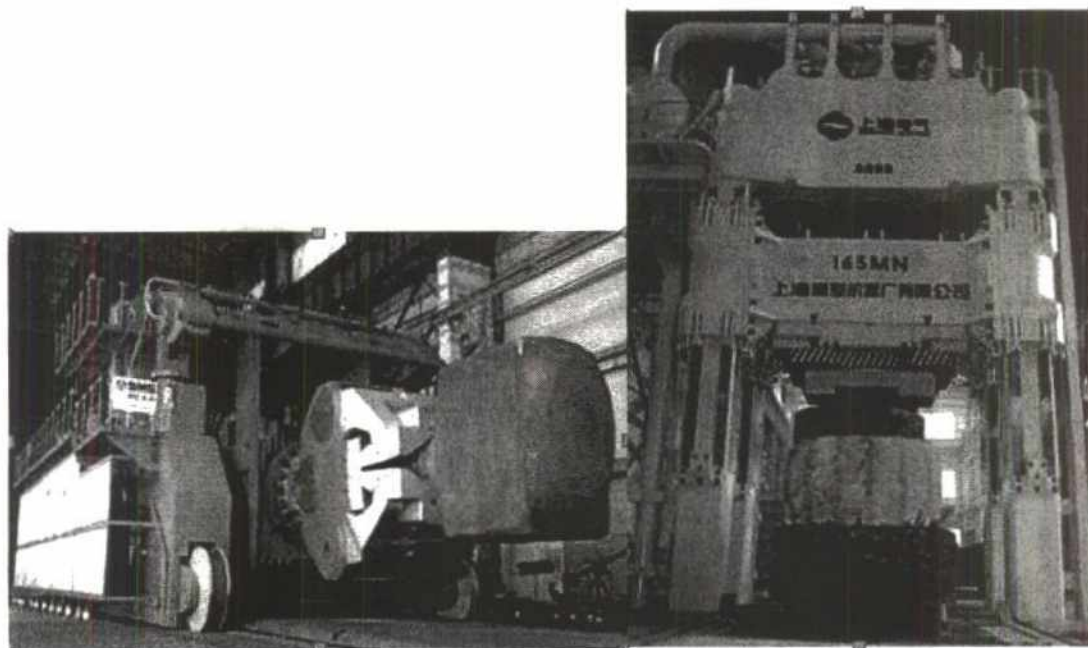
【设备/设施状态】投产日期：2009年12月28日。折旧年限：14。现状日期：2010年2月4日

【所属单位简介】上海重型机器厂有限公司前身大鑫机器厂，始建于1934年，1958年在闵行现址建立新厂，1962年正式命为上海重型机器厂。2004年改制为上海重型机器厂有限公司，为上海电气集团股份有限公司成员企业，是国家机械工业大型骨干企业、中国东南地区最大的重型机器制造厂和铸锻中心。公司拥有500吨真空浇筑室、100T电弧炉、10t钢包精炼炉、自由锻造油压机、自由锻造水压机、热处理炉、环形热处理炉、开合式热处理炉、450吨电渣冲熔炉等大型设备。

本公司位于上海西南地区的闵行区黄浦江畔。全公司占地面积96万平方米,建筑面积43万平方米。现有职工总数2192名,各类技术人员502名。

【联系方式】马潇潇、021-34098131、上海市闵行区江川路1800号

【设备/设施展示】



3. 16000 吨自由锻水压机

【设备/设施名称】16000 吨自由锻水压机

【所属单位】山东泰山核电设备制造有限公司

【用途】大型锻件锻造

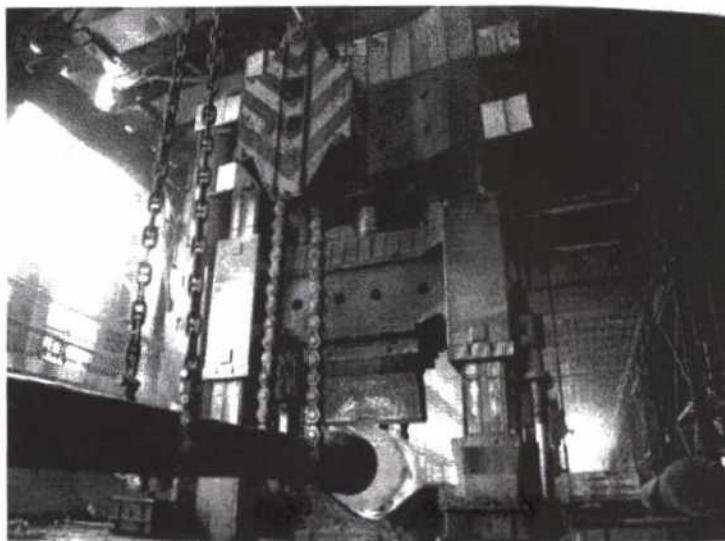
【技术、性能指标参数】开档尺寸 7.5 米，高 8 米

【设备/设施状态】5 月份至今正在试运行，剩余寿命 70 年

【所属单位简介】山东泰山核电设备制造有限公司位于驰名中外的泰山脚下，是国内规模较大的以核电锻件、大型锻件、机械基础部件、压力容器（设计、制造）为主导产品的新兴装备制造企业。是中国锻压协会、中国化工装备协会、中国核能协会和中国核战略联盟会员单位，山东省“守合同、重信用”企业。公司占地 15 万平方米，制造车间 6 万平方米；现有员工 600 人，各类高中级专业技术人员 160 人；通用和专用设备 500 多台。公司先后通过了质量管理体系、职业健康安全管理体系和环境管理体系认证；具有核电锻件（核 1、2、3 级）、船级锻件（中国 CCS、日本 NK、英国劳氏 LR、德国劳氏 GL、法国 BV、挪威 DNV、美国 ABS）、特种设备等多种制造资质。可完成各类机械基础部件从材料制备、锻造、热处理、机械加工以及检测实验的全部工序。承接各类 A 级压力容器制造和 D 级压力容器设计任务。主要设备：16000、6000T、4000T、1250T 吨锻造水压机；FB7500 旋压机；8000 吨冲压机；Φ4000mm 数控辗环机；各种配套机械加工、压力容器和检测试验设备。主要产品：核电锻件（核 1、2、3 级），单件重 130 吨以下自由锻件，Φ400mm-Φ5400mm 环形锻件；A 级压力容器；各类蒸压釜；公司始终坚持“以提高品质求生存，以技术进步促发展，以服务质量获荣誉，以强化管理增效益”的发展方针，产品广泛应用于电力（核电、水电、风电、火电）、军工、船舶、能源、石化、冶金、机械装备、交通运输、航空航天各个领域，深得赞誉。

【联系方式】赵兴峰、0538-8611782、山东省泰安市岱岳区山口镇山口北村（271038）

【设备/设施展示】



4. YA28—12500 四柱式油压机

【设备/设施名称】YA28—12500 四柱式油压机

【所属单位】新乡中联石化封头锻压有限公司

【用途】板材压制

【技术、性能指标参数】公称压力 12500T；可冲压最大 ϕ 6000mm 椭圆形封头、 ϕ 4500mm 半球封头，最大板厚 400mm

【设备/设施状态】2008 年 12 月投入使用，设备状态良好，剩余寿命十年

【所属单位简介】新乡中联石化封头锻压有限公司是一家以压力容器封头制造为主业的大型综合性加工企业。公司前身是 1986 年 6 月成立的“河南省新乡石化封头厂”，该厂是当时全国首批、河南省首家取得封头制造许可证的民营企业。2005 年 5 月，经改制设立了本公司。公司本部位于国内著名的“封头之乡”——新乡县小冀镇青龙路西段。占地面积 150000 m²，建筑面积近 60000 m²，现有职工 216 人，其中具有初、中级技术职称的 58 人；拥有国家授权专利及专有技术十三项；总资产规模 3.6 亿元。

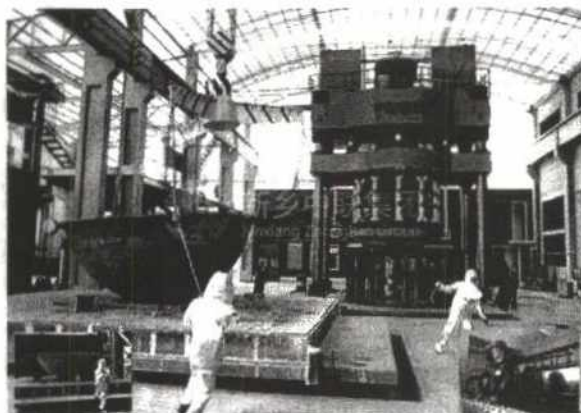
封头公司是国家质量监督检验检疫总局核准的 A3 级球壳板及各类压力容器封头生产专业厂家。是中国锻压协会理事单位、河南省铸锻工业协会会员单位。封头公司以承接压制“特大、特厚、特材、异形”封头件著称于行业内外，创造了国内封头压制领域多项之最。

封头公司是河南省委省政府命名的省优秀民营企业、纳税百强企业、节能减排先进企业，是新乡市十大民营企业、重点保护企业及科技创新先进企业，是中国锻压协会评定的 AAA 信用企业。

封头公司是新乡中联集团的母公司。公司除本部外，还拥有全资子公司：铁岭市中联石化封头锻压有限公司；公司的参股、关联企业有：爱斯福锻件公司、金铅（矿）公司、房地产开发公司、酒店管理公司、碳素厂等企业。

【联系方式】（魏定国 0373-5592923 河南省新乡县小冀镇青龙路西段）

【设备/设施展示】



5. 1.2 万吨自由锻造水压机

【设备/设施名称】1.2万吨自由锻造水压机

【所属单位】上海重型机器厂有限公司

【用途】自由锻造

【技术、性能指标参数】12000T 自由锻造，配套相应的操作机。

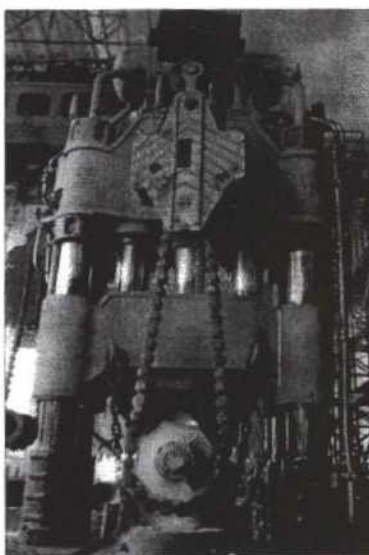
【设备/设施状态】投产日期：2009年12月28日。折旧年限：14。剩余寿命：9年

【所属单位简介】上海重型机器厂有限公司前身大鑫机器厂，始建于1934年，1958年在闵行现址建立新厂，1962年正式命名为上海重型机器厂。2004年改制为上海重型机器厂有限公司，为上海电气集团股份有限公司成员企业，是国家机械工业大型骨干企业、中国东南地区最大的重型机器制造厂和铸锻中心。公司拥有500吨真空浇筑室、100T电弧炉、10t钢包精炼炉、自由锻造油压机、自由锻造水压机、热处理炉、环形热处理炉、开合式热处理炉、450吨电渣冲熔炉等大型设备。

本公司位于上海西南地区的闵行区黄浦江畔。全公司占地面积96万平方米，建筑面积43万平方米。现有职工总数2192名，各类技术人员502名。

【联系方式】马潇潇、021-34098131、上海市闵行区江川路1800号

【设备/设施展示】



6. Y32-8000T 三梁四柱油压机

【设备/设施名称】Y32-8000T 三梁四柱油压机

【所属单位】河南神州重型封头有限公司

【用途】主要用于中厚板压力容器封头及异形件的冷、热冲压加工

【技术、性能指标参数】开档尺寸 7.5*4m，可整体热模压 6000mm 椭圆封头， $\phi 4100$ mm 半球封头，以及各种材质可为低合金钢、复合板、不锈钢板等压制厚度可达 320mm 及各种异型封头（炉底、炉壳、偏锥、变径锥、鸭蛋形、喇叭口等封头。

【设备/设施状态】1991 年自制投入使用；设备状态：完好

【所属单位简介】河南神州重型封头有限公司始建于 1973 年，是国内最早的封头专业生产厂家，固定资产 15700 万元。公司 2005 年投资在乌鲁木齐兴建了新疆安泰神州封头有限公司，于 2008 年在安徽滁州兴建了安徽心连心重型封头有限公司。公司拥有直径 800~6500 冷旋压设备八台/套、1000~8000 吨热模压设备七台/套、3000 吨球瓣压机三台/套，并有与之配套的辅助检测、热处理设备，可整体完成直径 159-6500mm，厚度 3-360mm 的各种材质及特殊异型封头的制作，各项性能指标达到 GB150-2011 及美国 ASME 标准。2011 年，公司投资 6000 万元新上冷冲压封头生产线一条，采用的是 YH24-2000/4000 四柱式液压机，具备快速、数控、多工位、联动等特点，配套自动输送装置和自动更换模具，能够快速提供精度高、质量优的封头产品。

【联系方式】王守东、0373-5583598、河南神州重型封头有限公司新乡县小冀镇青年路 464 号

【设备/设施展示】



7. 6000 吨油压机

【设备/设施名称】6000 吨油压机

【所属单位】山西金瑞高压环件有限公司

【用途】锻造

【技术、性能指标参数】公称力：60MN。开口高度：5500mm。液体最大工作压力：28MPa

【设备/设施状态】2008 年 6000T 油压机投产

【所属单位简介】金瑞公司成立于 1998 年，坐落在“中国锻造之乡”定襄县。公司占地面积 136 亩，建筑面积 3 万平方米。注册资金 5068 万元。公司为我国最大的风电法兰专业生产制造企业，是专业从事各类环形锻件的研究开发和制造经营的省级高新技术企业；国家新能源专项高新技术产业化项目示范工程单位。主要设备有 D52-2000 型、D53k-5000 型、D53k-6300 型 数控辗环机 3 台 5000t、6000t 热锻油压机 2 台；配套天然气加热炉 2 台、煤气发生炉 12 台及煤气加热炉及 19 台，PID 井式热处理电炉 22 台/套；仁 6. sm 大型数控车床 48 台；数控钻床 8 台及全套理化检测试验设备等。公司年产外径小于 6300mm，重量小于 20,000kg 的环形锻件 60000t。产品广泛应用于风力发电、建筑机械、设备安装、冶金化工及军工国防等领域。产品内销至全国各地风电投资公司、大中型企业；外销出口到美国、欧盟、印度等地区。开创了国内、国际两大市场并举的新格局。

【联系方式】张志伟、0350-6025003、山西省定襄县城东忻阜路 5 号

【设备/设施展示】



8. 60MN 自由锻油压机

【设备/设施名称】60MN 自由锻油压机

【所属单位】山东南山铝业股份有限公司

【用途】各种自由锻件以及模锻件的开坯

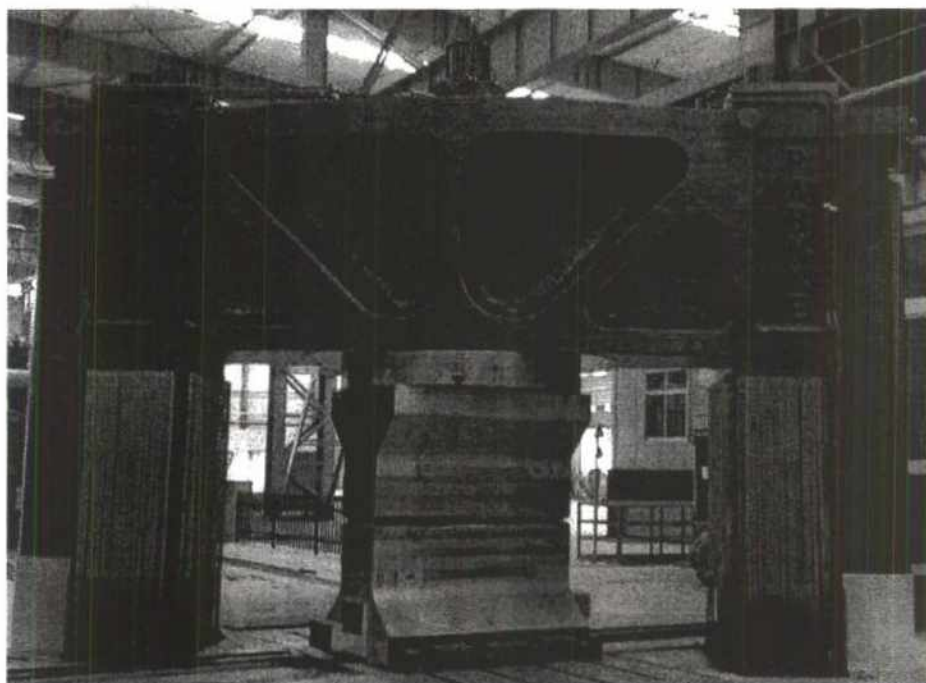
【技术、性能指标参数】整体采用双柱预应力组合框架式结构，最大锻粗力为 60MN，最大净空距 5000mm，工作台尺寸：2600mmX4000mm。

【设备/设施状态】2015 年 4 月开始热试车生产并已经投入使用。

【所属单位简介】南山锻造公司于 2013 年 5 月 7 日破土动工，总投资约 35 亿人民币，隶属于南山集团旗下南山铝业股份有限公司航空材料事业部。项目占地约为 16 万平方米，建筑面积约 12 万平方米，目标是建设一个“国内领先、国际一流”的现代化锻造企业。项目投产后，产品将覆盖航空、航天、船舶、石油化工、核电等领域，生产高技术含量、高附加值的 2 系、5 系、6 系、7 系铝合金以及钛合金、高温合金、结构钢产品，包括飞机框、梁、发动机涡轮盘、起落架、燃气轮机、高温合金法兰等高端航空产品，“机电”行业、船舶等领域的结构件和联结件，能源领域的输油管法兰盘以及石油化工领域的防井喷器、三通阀体、深海钻探采油等产品。该项目将成为中国乃至世界最大的航空锻件产品加工企业，为新型合金材料国产化提供有力的材料支撑，承载着中国打造航空强国的梦想。南山锻造公司是根据公司的战略发展规划，依托公司的产业链优势，按照建设“百年南山”的需要建设的大型高端锻造企业，实现二次创业。

【联系方式】张卫国、0535-8785038、山东省龙口市徐福镇东海工业园

【设备/设施展示】



9. 4500T 四柱液压机

【设备/设施名称】 4500T 四柱液压机

【所属单位】江苏金源锻造股份有限公司

【用途】金属成形

【技术、性能指标参数】4500T 四柱液压机，液压机（又名：油压机）液压机是一种利用液体静压力来加工金属、塑料、橡胶、木材、粉末等制品的机械。它常用于压制工艺和压制成形工艺，如：锻压、冲压、冷挤、校直、弯曲、翻边、薄板拉深、粉末冶金、压装等等。技术规格：公称力为 45000KN、滑块行程：2800mm、工作台面（左右 X 前后）：1600mm*1400mm、工作液压力：30.5Mpa、主电机功率：160KW*22。

【设备/设施状态】4500T 四柱液压机于 2008 年投入使用，正常使用中，寿命长久！

【所属单位简介】江苏金源锻造股份有限公司始建于 1997 年 5 月，主营业务为高速重载齿轮锻件的研发、生产和销售，主要服务于高端装备制造业。公司占地面积 21.88 万余平方米，建筑面积 11.6 万平方米；设有 2 个厂区、8 个职能部门，并配备可完成金相、力学、探伤、化学分析的理化试验室。公司现拥有从下料、加热、锻造到热处理、机加工一整套流程的生产设备 200 余台套，其中配有国内技术水平领先的 80MN 模锻压力机、数控操作机及其配套的锻造行车、起重行车等，拥有国际领先水平的程控式温控天然气炉窑 36 台、热处理炉 51 台、各类大小锤锻设备 17 台。可生产 5 公斤至 40 吨锻件，最大锻造钢坯 60 吨。目前公司年产锻件能力达 6 万吨，产品广泛应用于电力、工程机械、轨道交通、矿山机械、海洋工程高端装备制造业，已覆盖全国 20 多个省市，部分产品出口至荷兰、加拿大、美国、印度、日本、西班牙、德国等国际市场。多次被客户授予“优秀供应商”和“最佳供应商”等荣誉称号。公司现有员工 300 余人，其中高级工程师 6 人，博士 4 人，各类专业技术人才 47 人；建有江苏省企业技术中心，江苏省 3MW 及以上级风电精密齿坯工程中心、江苏省大型锻件成形与控制工程技术研究中心；通过自主研发和产学研合作，成功开发了 10 项高新技术产品，拥有专利 18 项，多个项目获得省市级科技奖项。公司还通过了质量、环境和职业健康安全管理体系认证，在业内通过了 CCS 的风电准入认证，并获得了中国、韩国、挪威、法国、德国、美国、日本、意大利和英国等九大船级社的认可，通过了通用电气、博世力士乐、阿尔斯通、歌美飒、维斯塔斯、久益环球等国际知名企业的合格供方认证。

【联系方式】联系人：王远林、0519-87195999、江苏省溧阳市中关村大道 8 号

【设备/设施展示】



10. 45MN 自由锻造液压机

【设备/设施名称】45MN 自由锻造液压机

【所属单位】瓦房店轴承精密锻压有限责任公司

【用途】环形锻件制坯，自由锻锻件成型

【技术、性能指标参数】整体采用双柱预应力组合框架式结构，最大锻粗力为 45MN，最大净空距 4400mm

【设备/设施状态】状态：在用；投产日期：2011 年 12 月；寿命：预计可使用至 2031 年

【所属单位简介】瓦房店轴承精密锻压有限责任公司是瓦轴集团所属专业锻造企业，始建于 1938 年，主要为瓦轴股份公司、集团内各子公司和世界知名轴承公司提供各种锻件。公司共有员工 1000 人，其中工程技术人员 28 人，生产工人 670 人。公司先后通过了英国劳氏船级社（LRQA）的 ISO9001、ISO/TS16949 质量体系认证、ISO14001 环境体系认证和国家军用标准 GJB9001A 质量管理体系认证国际铁路行业标准（IRIS）认证，CRCC 铁路认证等。该公司设有一个原材料准备作业区。五个生产作业区。公司主导产品有铁路客车、货车轴承锻件、汽车轴承锻件、机床电机轴承锻件、冶金矿山轴承锻件、军用航空轴承锻件、风电轴承锻件，每年开发新产品 500 多种。为瑞典 SKF、日本光阳提供轴承锻件，为美国、意大利等国提供优质环形件。加工产品加工范围最小外径 20mm，最大外径 6000mm，可加工 12000 多种不同类型轴承钢、不锈钢、碳钢和合金钢的轴承锻件。锻件单重最大可达 12 吨。年加工能力 2000 万套，重量可达 15 万吨。

【联系方式】石莹、0411-39117507、辽宁省瓦房店市北共济街一段 1 号

【设备/设施展示】



11. 25MN 自由锻造液压机

【设备/设施名称】25MN 自由锻造液压机

【所属单位】瓦房店轴承精密锻压有限责任公司

【用途】环形锻件制坯

【技术、性能指标参数】整体采用三梁四柱组合框架式结构，工作方式采用下压式，公称压力为 25MN

【设备/设施状态】状态：正在组装调试中；投产日期：预计 2015 年 1 月；寿命：预计可使用至 2035 年

【所属单位简介】瓦房店轴承精密锻压有限责任公司是瓦轴集团所属专业锻造企业，始建于 1938 年，主要为瓦轴股份公司、集团内各子公司和世界知名轴承公司提供各种锻件。公司共有员工 1000 人，其中工程技术人员 28 人，生产工人 670 人。公司先后通过了英国劳氏船级社（LRQA）的 ISO9001、ISO/TS16949 质量体系认证、ISO14001 环境体系认证和国家军用标准 GJB9001A 质量管理体系认证国际铁路行业标准（IRIS）认证，CRCC 铁路认证等。该公司设有一个原材料准备作业区。五个生产作业区。公司主导产品有铁路客车、货车轴承锻件、汽车轴承锻件、机床电机轴承锻件、冶金矿山轴承锻件、军用航空轴承锻件、风电轴承锻件，每年开发新产品 500 多种。为瑞典 SKF、日本光阳提供轴承锻件，为美国、意大利等国提供优质环形件。加工产品加工范围最小外径 20mm，最大外径 6000mm，可加工 12000 多种不同类型轴承钢、不锈钢、碳钢和合金钢的轴承锻件。锻件单重最大可达 12 吨。年加工能力 2000 万套，重量可达 15 万吨。

【联系方式】石莹、0411-39117507、辽宁省瓦房店市北共济街一段 1 号

【设备/设施展示】



12. 锻造油压机

【设备/设施名称】10000T 锻造油压机

【所属单位】山东伊莱特重工有限公司

【用途】环形锻件制坯，自由锻锻件成型

【技术、性能指标参数】最大锻压能力 100MN

【设备/设施状态】投入使用时间：2011 年 8 月。

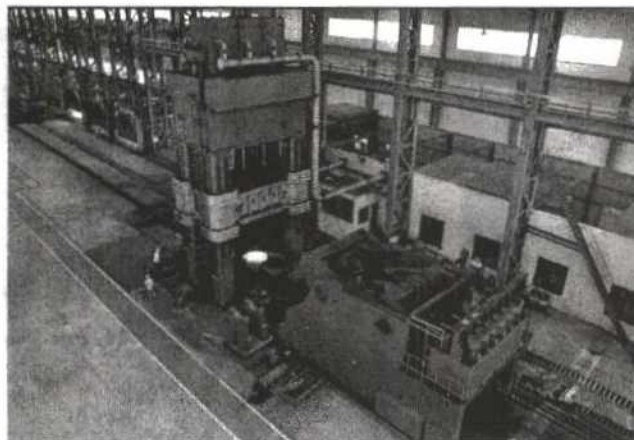
【所属单位简介】山东伊莱特重工有限公司是与西班牙海斯坦普集团在中国共同投资组建的。公司占地 21 万平方米，固定资产 8675 万美元，注册资金 4500 万美元，现有职工 800 余人。下设三个分厂，一分厂主要生产船舶锻件、管道法兰、风力发电叶片法兰、塔架门框等，二厂主要生产风力发电塔筒连接用大型环件、偏行齿轮、轴承外环等，三分厂主要生产海上大型环形锻件。年产量达到 20 万吨，能够独立自主的完成制坯-环锻-热处理-调质处理-机加工-钻孔-探伤-检验等工序，是各种环件的专业制造厂家，参与起草《风力发电机组 环形锻件》国家标准，在世界同行业处于领先地位。

公司积极推行质量第一，用户至上的方针，建立和完善了质量管理体系，通过了德国 TUV ISO9001 质量体系认证，CE 认证、英国的 NQA ISO14001 环境及 OHSAS18001 职业健康安全管理体系、北京鉴衡认证、八国船级社认证、石油管道、压力容器认证，赢得了世界风电巨头丹麦维斯塔斯（Vestas）、西班牙歌美飒（Gamesa）、美国 GE、德国西门子等著名风电商的产品认证，凭借一流的质量，成为他们的优秀供应商，产品远销欧美、日韩及东南亚等 20 几个国家和地区。

公司始终坚持科技优先的产品研发方向，在与西班牙合资的基础上，以雄厚的中外资金和技术实力，在技术力量，工艺手段，生产加工设备，质量保证体系和检验检测手段（-50℃低温冲击试验）等方面，完全满足风电塔筒连接盘及各类环形锻件的生产制造要求，伊莱特公司将用一流的设备、一流的技术、一流的管理、制造出一流的产品，为世界及中国的风电产业做出贡献。

【联系方式】牛余强、0531-83808858、山东省济南章丘市济王路 9001 号

【设备/设施展示】



13. 5 吨、10 吨自由锻电液锤（各 1 条生产线）

【设备/设施名称】5 吨、10 吨自由锻电液锤（各 1 条生产线）

【所属单位】山东温岭精锻科技有限公司

【用途】可广泛应用于机械、汽车、轨道车辆、铁路、航空航天等行业中大型锻件的锻粗、自由锻造等工艺。

【技术、性能指标参数】JC66 系列液气自由锻电液锤是采用液压-氮气驱动的自由锻电液锤，结构形式有拱式和桥式。锤杆活塞上腔为氮气，下腔为液压油，通过控制下腔油压来实现打击。用于各种自由锻件的锻造。X 形导轨，可多模锻造，锻件精度高，锤杆寿命长，能源利用率高，可实现任意位置停锤。

【设备/设施状态】2013 年启用

【所属单位简介】山东温岭精锻科技有限公司位于莱芜市钢城区钢城经济开发区，成立于 2003 年，注册资金 6260 万元，是中国锻压协会会员单位。公司主要从事传动类零部件毛坯件的锻造及精深加工服务，拥有员工 585 人，其中专业技术人员 178 人；公司主要生产和加工汽车驱动桥主动、从动螺旋锥齿轮锻件、汽车变速箱齿轮锻件毛坯、发动机用连杆类锻件、及其他各类盘类、轴类、异形体类锻件，是中国一汽、东风二汽、湖南株齿、江苏上齿、山东丰润等大型企业配套加工单位。

公司产品覆盖汽车后桥主、从动螺旋锥齿轮；变速箱齿轮、发动机用连杆类、转向节、盘类、轴类、异形体类等 50 多个类型，建有标准化专业生产车间 70000 m²，其中中试车间 5500 m²，具备年产 10 万吨锻件和汽车驱动桥主、从动螺旋锥齿轮 150 万套的精加工生产能力，拥有国内先进的锻造生产设备组成的模锻锻造生产线 18 条，自动等温正火热处理生产线 9 条，国内外高精度数控机床加工设备 152 台，现已成为国内同行业中生产规模最大、品类最全、品种最多、技术含量高、综合竞争力强的汽车齿轮锻造企业。

【联系方式】葛希佩、0634-6496395、山东省莱芜市钢城区钢城经济开发区

【设备/设施展示】



14. 45MN 自由锻造液压机

【设备/设施名称】45MN 自由锻造液压机

【所属单位】齐鲁特钢有限公司

【用途】自由锻锻件成型

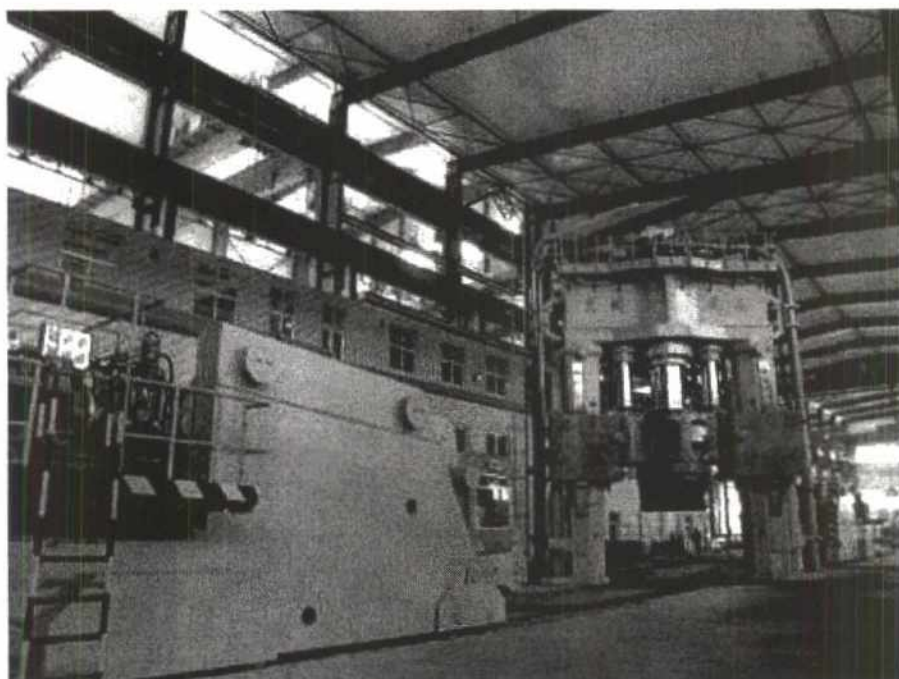
【技术、性能指标参数】整体采用双柱预应力组合框架式结构，最大锻粗力为 45MN，最大净空距 4400mm

【设备/设施状态】状态：在用；投产日期：2009 年 6 月；

【所属单位简介】齐鲁特钢有限公司是国内机车、机械、工模具、汽车、造船、石化、航天、核电、风电、军工等行业的配套服务骨干企业，是中国锻压协会会员单位，为目前国内最大的特种锻件生产基地。公司生产的锻材、锻件产品均属高强度工业用材，为国家重点鼓励发展的产品，广泛用于航天、军工、大飞机制造、高速动车等领域。公司成立近三十年来一直专注于生产高品质特种锻件产品，公司现已形成年产销特钢锻材、锻件 50 万吨的规模，形成了锻制模块、轴类、轧辊类、饼件、管类等异型锻件系列产品。先后通过了 ISO9001:2008 质量管理体系认证、武器装备体系认证、船级社认证、北车集团机车车辆资质认证、西门子、康明斯、瓦锡兰等国际性大公司的工厂认可、核电工程事业部资质认证、石油、煤矿机械优秀供应商等等荣誉认证；公司先后被评为国家大型企业、山东省高新技术企业、山东省 AAA 级信用企业、改革开放 30 年功勋企业、济宁市特殊贡献民营企业。公司多次被山东省机械工业协会授予“山东省机械工业百强企业”称号，2013 年名列第 13 位。被中华全国工商业联合会多次评选为中国民营企业 500 强，2012 年名列第 371 位。

【联系方式】孙唯滨、0537-3417389、山东省济宁市兖州区龙桥北路 29 号

【设备/设施展示】



15. 25MN 自由锻油压机

【设备/设施名称】25MN 自由锻油压机

【所属单位】山东南山铝业股份有限公司

【用途】各种自由锻件以及模锻件的开坯

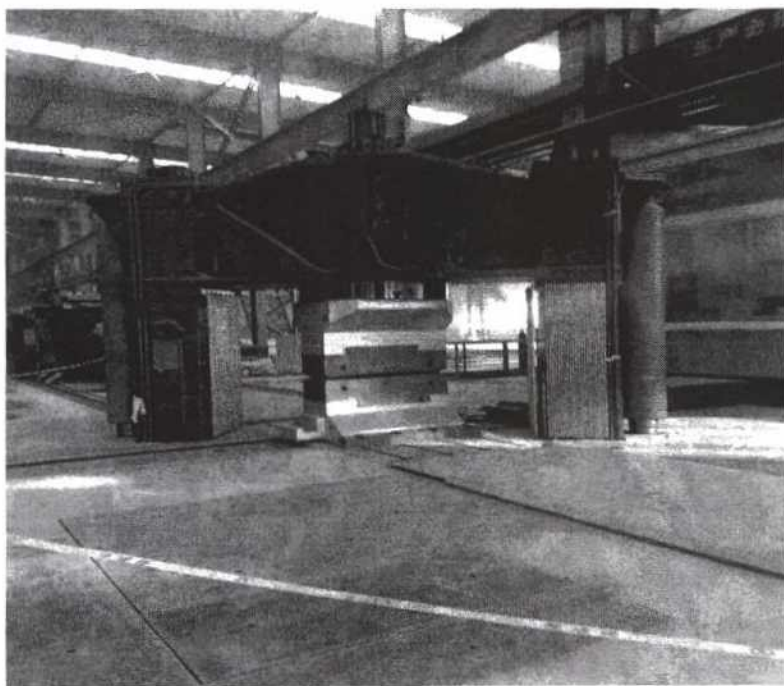
【技术、性能指标参数】整体采用双柱预应力组合框架式结构，最大锻粗力为 25MN，最大净空距 4000mm，工作台尺寸：1800mmX3500mm。

【设备/设施状态】投入使用时间：2014 年 12 月

【所属单位简介】南山锻造公司于 2013 年 5 月 7 日破土动工，总投资约 35 亿人民币，隶属于南山集团旗下南山铝业股份有限公司航空材料事业部。项目占地约为 16 万平方米，建筑面积约 12 万平方米，目标是建设一个“国内领先、国际一流”的现代化锻造企业。项目投产后，产品将覆盖航空、航天、船舶、石油化工、核电等领域，生产高技术含量、高附加值的 2 系、5 系、6 系、7 系铝合金以及钛合金、高温合金、结构钢产品，包括飞机框、梁、发动机涡轮盘、起落架、燃气轮机、高温合金法兰等高端航空产品，“机电”行业、船舶等领域的结构件和联结件，能源领域的输油管法兰盘以及石油化工领域的防井喷器、三通阀体、深海钻探采油等产品。该项目将成为中国乃至世界最大的航空锻件产品加工企业，为新型合金材料国产化提供有力的材料支撑，承载着中国打造航空强国的梦想。南山锻造公司是根据公司的战略发展规划，依托公司的产业链优势，按照建设“百年南山”的需要建设的大型高端锻造企业，实现二次创业。

【联系方式】张卫国、0535-8785038、山东省龙口市徐福镇东海工业园

【设备/设施展示】



16. 12500T 自由锻油压机

【设备/设施名称】12500T 自由锻油压机

【所属单位】辽宁北祥重工机械制造有限公司

【用途】生产大型锻件

【技术、性能指标参数】公称压力：12500T，活动横梁行程：2700mm，净空高度：6700m，活动横梁上砧尺寸：2300×600mm，主工作台尺寸：5100×3200mm，立柱净间距：4500mm。

【设备/设施状态】2012年9月投产，设备运行正常，使用寿命可达50年。

【所属单位简介】辽宁北祥重工机械制造有限公司成立于2008年，企业坐落于铁岭市高新技术产业开发区，占地面积200亩。辽宁北祥是一个专业从事锻造、机械加工、热处理生产的民营企业。企业从2009年开始建设，到目前为止，项目一期工程已经竣工，进入到了试生产阶段。北祥重工一期项目建设内容主要是1.25万吨自由锻油压机的研发、制造、安装和机械手、加热炉、热处理炉等配套设备的制造与安装。1.25万吨自由锻油压机是由清华大学机械学院与北祥重工合作共同研发，由沈阳辽沈锻压厂联合北方重工、本钢共同制造，这台万吨自由锻油压机采用了世界上最先进的设计理念，一改传统的“三梁四柱”的设计方法，油压机的主体框架用多块分体锻件拼接后再用钢带利用机器人进行缠绕的方法加工完成，这种先进的技术在万吨级自由锻油压机上应用属国内首创。该设计方法的重大优势使设备更加稳固，锻造更加精确、效率更高、寿命更长。

【联系方式】田忠林、024-78778639，18204081766、铁岭高新技术产业开发区

【设备/设施展示】



17. 5000T 自由锻造液压机

【设备/设施名称】5000T 自由锻造液压机

【所属单位】上海新闵重型锻造有限公司

【用途】应用于金属材料的锻造

【技术、性能指标参数】公称力：50000KN。开口高度：5000mm。液体最大工作压力：25MPa。

【设备/设施状态】于2012年8月正式投入生产。

【所属单位简介】上海新闵重型锻造有限公司，是一家从事于碳钢、合金钢、不锈钢、镍基合金、有色金属产品的制造加工化企业，主要工序有锻造、机加工、热处理以及必要的理化试验和无损检测。主要为核电站、军工、大型锅炉、蒸汽机、发电机、火电、化工、船舶等大型工程提供主要及辅助设备部件。公司成立于1996年，扩建于2008年，具有国内先进设备和与之配套的理化试验和无损检测设备，年产能可达50000吨。公司于2009年1月取得《中华人民共和国民用核安全设备制造许可证》，2010年10月取得ISO9001:2008质量管理体系认证，2011年7月取得《中华人民共和国特种设备制造许可证》（压力管道元件A级），2012年12月取得《中国船级社工厂认可证书》，2013年10月取得三级保密资格单位证书，2014年6月取得GJB9001B-2009质量体系认证，2015年1月取得武器装备科研生产许可证。公司现拥有10项发明专利及1项商标注册。

【联系方式】印贞珍、021-64901736、上海市闵行区沪闵路3082号

【设备/设施展示】



三、多功能压机

1. 680MN 多功能模锻压机机组项目

【设备/设施名称】680MN 多功能模锻压机机组项目

【所属单位】新疆康泰投资集团

【用途】高合金、难变形大口径厚壁钢管、核电机组用核岛和常规岛所需的不锈钢、碳锰钢等材料的管道和回路用管、航空航天发动机和军工领域的大截面难变形合金、高温合金、超高强度钢锻件、船舶、电力、军工等领域的大型阀体和轴类锻件

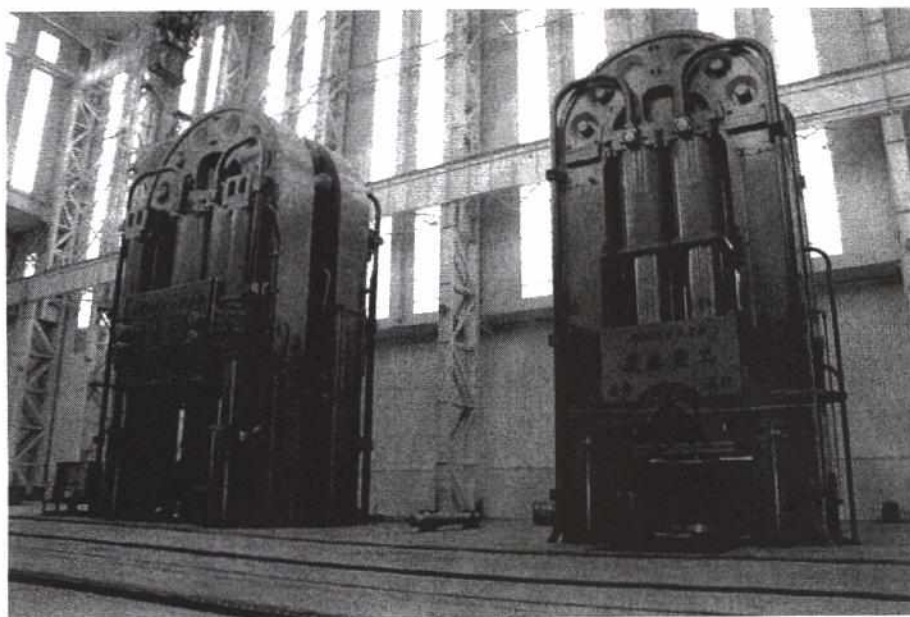
【技术、性能指标参数】公称吨位：680MN（即 6.8 万吨）、立柱最大间距 5300mm。

【设备/设施状态】项目正在建设后期，计划 2015 年 6 月投入正式生产，项目计划寿命 70 年。

【所属单位简介】青海康泰铸锻机械有限责任公司前身青海锻造厂始建于 1966 年，2007 年 11 月由新疆康泰投资集团公司以承债式购并的方式重组。公司现有资产 5.6 亿元，员工 420 人，其中技术人员 80 人。经过四十余年的发展历程，公司形成了锻件、汽车零部件两大产业板块，具有年产锻件 20000 吨、年加工平衡轴总成 2 万套、半轴成品 10 万件的生产能力，产品畅销 22 个省市，是国内综合实力较强的锻造企业之一，也是青海省装备制造业机械制造骨干企业。

【联系方式】安杰、0972-8628452、青海省海东市乐都区寿乐镇

【设备/设施展示】



2. 2000T 精密径向锻造机（精锻机）

【设备/设施名称】2000T 精密径向锻造机（精锻机）

【所属单位】齐鲁工程装备有限公司

【用途】锻造

【技术、性能指标参数】最大起始尺寸：1000mm；最小锻造尺寸：140mm；每个锤头的锻造力：2000t；调整范围：460mm；最大锻造频次：200 次/分钟；最大锻造功率 2700kw；锻管外径范围：250-750mm；内径范围：160-600mm；壁厚：35-150 mm。

【设备/设施状态】投入年份：2015 年 3 月

【所属单位简介】齐鲁工程装备有限公司是齐鲁特钢有限公司全资子公司，是国内机车、机械、工模具、汽车、造船、石化、航天、核电、风电、军工等行业的配套服务骨干企业，是中国锻压协会会员单位，为目前国内最大的特种锻件生产基地。公司生产的锻材、锻件产品均属高强度工业用材，为国家重点鼓励发展的产品，广泛用于航天、军工、大飞机制造、高速动车等领域。公司成立近三十年来一直专注于生产高品质特种锻件产品，公司现已形成年产销特钢锻材、锻件 50 万吨的规模，形成了锻制模块、轴类、轧辊类、饼件、管类等异型锻件系列产品。先后通过了 ISO9001：2008 质量管理体系认证、武器装备体系认证、船级社认证、北车集团机车车辆资质认证、西门子、康明斯、瓦锡兰等国际性大公司的工厂认可、核电工程事业部资质认证、石油、煤矿机械优秀供应商等等荣誉认证；公司先后被评为国家大型企业、山东省高新技术企业、山东省 AAA 级信用企业、改革开放 30 年功勋企业、济宁市特殊贡献民营企业。公司多次被山东省机械工业协会授予“山东省机械工业百强企业”称号，2013 年名列第 13 位。被中华全国工商业联合会多次评选为中国民营企业 500 强，2012 年名列第 371 位。2000 吨精密径向锻造机为全球第三台、中国国内首台，主要生产核电用管、各类导弹、火炮、鱼雷用外壳、石油钻铤、矩形截面等高技术含量、高附加值、市场急需的精密特种锻件产品，部分产品填补国内空白，替代进口。

【联系方式】孙唯滨、0537-3417389、山东省济宁市兖州区龙桥北路 29 号

【设备/设施展示】



3. 350MN 多向复合挤压液压机

【设备/设施名称】350MN 多向复合挤压液压机

【所属单位】南京迪威尔高端制造股份有限公司

【用途】高端油气开采装备部件；军工装备部件；核电装备部件；航空航天装备部件

【技术、性能指标参数】350MN 多向复合挤压液压机，垂直挤压力达 220MN，垂直穿孔力 90MN，水平挤压力达 130MN，水平穿孔力达 50MN；可实现垂直合模、垂直穿孔、水平合模、水平穿孔和下顶出(或穿孔)等各种挤压、模锻、等温模锻、多向模锻成形功能。以 350MN 多向复合挤压液压机为主体构成的多向复合挤压工艺和生产线极大地提高了产品的性能，减少了大锻件的加工量，复杂件尺寸精度高和实现近净成形，产品使用寿命大幅度提高。材料的屈服强度提高 17%，伸长率提高 17%，冲击吸收功提高 70%，一个交货重量为 420kg 的阀体锻件，可减少下料重量 350kg，节材 45.45%。同时，采用了连续环形加热炉技术加热钢坯、锻后余热连续热处理技术、溴化锂烟气余热利用技术、油泵直接传动容积调速技术和变频驱动技术，生产效率提高 50%以上(15 件/小时)、能耗降低 30%以上。

【设备/设施状态】2016 年第三季度试生产

【所属单位简介】南京迪威尔高端制造股份有限公司是一家专注于油气钻采设备专用零部件研发、生产和销售的国家火炬计划高新技术企业。该公司为多家大型国际知名油气设备制造商及国内中石化、中石油等国有大型企业提供符合美国石油学会(API)、美国材料与试验协会(AsTM)、美国机械工程师学会(AsME)、德国标准化学会(DIN)和中国石油化工装各规范等产品标准并满足力学性能要求的高品质油气设备专用件,包括井口及采油树部件、压裂泵缸体、防喷器本体及各类管线阀门,产品广泛应用于陆上井田、深海采油、页岩气压裂、高压流体输送等油气设备领域,公司的技术产品处于国内领先、国际先进水平。公司拥有“国家火炬计划重点高新技术企业”、“江苏省企业技术中心”、“江苏省绿色高端精密锻造工程技术研究中心”、“江苏省民营科技企业”、“江苏省高成长型中小企业”、“江苏省管理创新优秀企业”、“江苏省信息化与工业化融合试点企业”等多项荣誉称号,是中国锻压行业“AAA”资信企业,在本行业内具有较高的知名度,多次接待中国锻压协会组织的业内企业考察学习。目前已取得 30 多项专利和 8 项软件著作权,主持制订过 1 项国家标准,参与修订 1 项国家标准、2 项行业标准,获准各案多项企业标准。公司也是中国锻压协会锻压信息化推进委员会的执行委员单位,负责衡量整个行业相关产品的信息通信技术应用水平,并进行信息化推广工作。产品高端化、管理精细化和装各智能化是公司发展得重要方向。

【联系方式】哈曜、025-68553209、南京市六合区沿江工业开发区中山科技园

【设备/设施展示】

4. 3万吨重型模锻液压机

【设备/设施名称】 3万吨重型模锻液压机

【所属单位】苏州昆仑重型装备制造有限公司

【用途】利用3万吨模锻液压机，以先进的“整体-精确成形”模锻工艺、精湛的技术替代自由锻工艺，设计、生产、销售以航空、军工、海工、石油、化工及核电为主的广泛应用于国民经济和国防建设各个领域的高端锻件。

【技术、性能指标参数】工作台面：3260×3500 mm，压制行程 1400 mm，高度 4720 mm，空程向下 120 mm/s，向上 150 mm/s，压制速度：20~90 mm/s，额定压制力 3 万吨。

【设备/设施状态】2012年8月正式投入使用，寿命约50年

【所属单位简介】苏州昆仑重型装备制造有限公司（简称昆仑重工）于2009年5月成立，现为江苏永钢集团全资子公司，注册资金1亿元人民币。目前已通过ISO9001-2008质量管理体系、GJB9001B-2009国军标质量管理体系、CCS中国船级社质量管理体系、AS9100C航空航天质量管理体系及武器装备科研生产单位三级保密资格认证，并顺利取得了武器装备科研生产许可证，先后被省市单位评为“江苏省质量管理先进企业”、“江苏省民营科技企业”、“苏州市重型装备重型锻挤技术重点实验室”、“昆山市科技研发机构”，已获批“江苏省高新技术企业”、“苏州市热模锻工程技术研究中心”、“省研究生工作站”，是江苏省重点技术科研单位。

公司自集团公司收购以后，在拥有了自主知识产权的3万吨大型精密模锻液压机的基础上，果断实施再投入2亿多元规划建设与其配套的办公、生产、研发、检测、生活等设施，其中包括办公楼、生活楼、生产原材料准备系统、加热系统、热处理系统、机加工系统、理化检测系统等设施，已经形成了一个产能达2万吨的现代化高端精密模锻企业。

公司始终秉持技术领先、创新求变的理念，以不断满足并超越客户期望为宗旨，通过客户群体的开发与维护、内部管理的规范与优化、先进技术的研发与创新、人才梯队的引进与培育等方面来不断提升在高端装备行业中的竞争力。

公司凭借着雄厚的实力，先进的管理理念，拥有国内外知名的研发团队力量和一批年纪轻、素质高、经验丰富的销售、技术管理专业人才队伍，利用3万吨模锻液压机，以先进的“整体-精确成形”模锻工艺、精湛的技术替代自由锻工艺，设计、生产、销售以航空、军工、海工、石油、化工及核电为主的广泛应用于国民经济和国防建设各个领域的高端锻件。致力于打造国内一流的科技创新型重工企业，装备世界，创造价值。

【联系方式】联系人：宋晓英、0512-57017600、江苏省昆山市周市镇金茂路599号

【设备/设施展示】



5. 260MN 压力机

【设备/设施名称】260MN 压力机

【所属单位】新疆康泰投资集团

【用途】高合金、难变形大口径厚壁钢管、核电机组用核岛和常规岛所需的不锈钢、碳锰钢等材料的管道和回路用管、航空航天发动机和军工领域的大截面难变形合金、高温合金、超高强度钢锻件、船舶、电力、军工等领域的大型阀体和轴类锻件

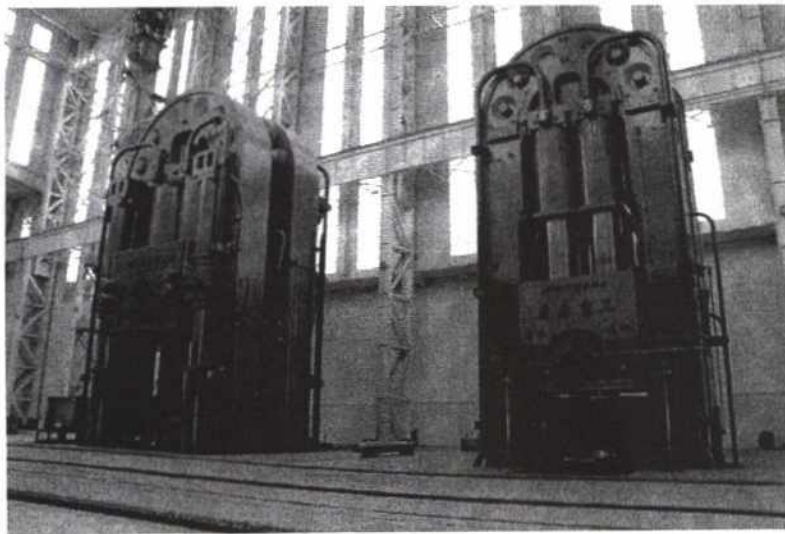
【技术、性能指标参数】公称吨位：260MN（即 2.6 万吨）、立柱最大间距 4000mm。

【设备/设施状态】项目正在建设后期，计划 2015 年 6 月投入正式生产，项目计划寿命 70 年。

【所属单位简介】青海康泰铸锻机械有限责任公司前身青海锻造厂始建于 1966 年，2007 年 11 月由新疆康泰投资集团公司以承债式购并的方式重组。公司现有资产 5.6 亿元，员工 420 人，其中技术人员 80 人。经过四十余年的发展历程，公司形成了锻件、汽车零部件两大产业板块，具有年产锻件 20000 吨、年加工平衡轴总成 2 万套、半轴成品 10 万件的生产能力，产品畅销 22 个省市，是国内综合实力较强的锻造企业之一，也是青海省装备制造业机械制造骨干企业。

【联系方式】安杰、0972-8628452、青海省海东市乐都区寿乐镇

【设备/设施展示】



6. 120MN 多向模锻液压机

【设备/设施名称】120MN 多向模锻液压机

【所属单位】二十二冶集团精密锻造有限公司

【用途】可生产 4"-8" 阀体多向模锻件，6"-12" 阀体模锻件，≤700kg 的通用机械模锻件，≤25 吋轮毂锻件

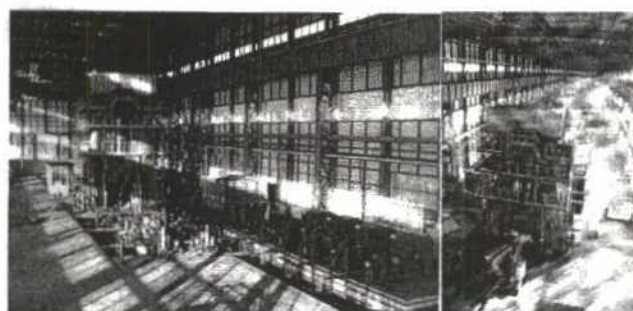
【技术、性能指标参数】最大垂直合模力为 90MN；最大垂直穿孔力为 30MN；最大水平穿孔力为 18*2MN，最大下顶出力为 2MN；最大回程力（水平）为 4*2MN；最大回程力（垂直）为 25MN。

【设备/设施状态】2013 年投入使用，设计使用寿命为 50 年。

【所属单位简介】二十二冶集团精密锻造有限公司:隶属于世界 500 强中国冶金科工集团旗下的中国二十二冶集团，成立于 2009 年 9 月 4 日，注册资金七亿元,是一个以大型多向模锻件产品的设计、生产、销售为一体的综合生产型企业，也是一个具有重型装备研发设计、总成制造、安装调试、技术服务综合能力的高新技术企业。二十二冶集团精密锻造有限公司坐落于唐山市高新产业园区，总占地面积 420 亩。公司生产经营的主要产品以大型多向模锻件和重型装备为主，其中大型多向模锻件主营产品为大口径高温高压阀体精密锻件；石油井口锻件；超超临界火电高温高压管道三通；盘筒类模锻件。重型装备主营产品为模锻液压机、自由锻液压机、等温锻液压机、板片成型液压机等。公司拥有完整的组织机构、强大的科研团队，员工总数 240 人，其中博士、硕士及本科生 80 多人，此外拥有一批大专以上学历的专业制造加工、安装调试的高素质人才。公司发展实力雄厚，拥有国际先进的大型多向模锻件生产线、重型装备生产线，以及装备精良的加工中心、数控机床、厚板焊接设备、热处理设备等 100 多台（套）尖端设备，可形成每年生产各种大型多向模锻件 55000T、液压机等重型装备 8000T 的规模生产制造能力。公司具有较强的设计研发能力，在北京与清华大学机械系共建了“重型装备成形制造工程研究所”；在唐山成立了专业的技术研发中心，2009 年被河北省科技厅、财政厅、发展和改革委员会认定为“河北省重型装备预应力制造工程技术研究中心”，现拥有几十项发明专利和实用新型专利。公司与清华大学、燕山大学等国内著名大学进行深入的技术交流，保持了良好的合作关系；与美国 Oilgear 国际公司建立了战略合作伙伴关系，引进该公司超高压大流量泵、阀等液压元器件，并在液压机产品中予以广泛的应用。

【联系方式】万以明，0315-3433155，河北省唐山市高新区学院北路 1700 号。

【设备/设施展示】



7. VACCARI 锻压机

【设备/设施名称】VACCARI 锻压机

【所属单位】吉林省通用机械有限责任公司

【用途】用于铝铸造汽车零部件的锻造工艺

【技术、性能指标参数】工作台尺寸：1105mm*1080mm；公称力：17000KN

【设备/设施状态】2014 年投入使用，设备状态良好。

【所属单位简介】

长春市吉通喜佛地铝铸锻技术有限责任公司，2013 年 9 月注册成立，企业地址位于长春市双阳经济开发区大刘公路与新惠街交汇处，为中法合资企业。企业主导产品：汽车摆臂、车轮支架、减震器壳盖、轮辋等铝锻件，专业从事中高档轿车铝锻零部件的研发、生产和销售，公司现有员工 22 人，全部为大专以上学历其中管理人员 8 人，技术研发人员 5 人，法国专家 3 人。

公司宗旨：以人为本，科学管理，创新发展，追求卓越。公司战略：以铝锻技术为核心，发展汽车底盘零部件的铝锻造产品；建立铝铸锻、锻技术的研发中心，成为铝铸锻产品一流供应商；保质，保量，保时为客户提供优质的产品和服务。

工艺装备：现阶段铝铸锻生产线一条。第二条生产线正在筹划阶段，设备全部为欧洲进口，在国际上先进、国内领先。目前，企业用户为：一汽大众、上海大众、德国奥迪、奔驰、宝马等。企业拥有汽车铝铸锻研究所，能从事轿车、跑车等高档轿车铸锻件产品的开发设计工作。

【联系方式】温建伟：18004499332

【设备设施展示】



8. C2F-20GWL 自动化温锻锻造压力机

【设备/设施名称】C2F-20GWL 自动化温锻锻造压力机

【所属单位】江苏森威精锻有限公司

【用途】汽车、工程机械等领域锻件的多工位自动化温锻成形

【技术、性能指标参数】下死点上5mm处20MN、上顶出(气垫式):1-5个工位各行程100mm、滑块行程长度700mm、60mm时100KN、滑块速度20-35spm、下顶出(机械式):1-5个工位500KN×180mm、工作速度20-35spm、Total 800KN

【设备/设施状态】1号机2010年开始使用,剩余寿命16年,2号机组2014年开始使用,剩余寿命19年

【所属单位简介】江苏森威精锻有限公司成立于2006年5月,是由江苏森威集团与万向集团共同出资组建的有限责任公司,专业生产汽车和工程机械精密锻件及零部件,是国家高新技术企业。公司注册资金1.88亿元,总投资4亿元,2006年通过ISO/TS16949、ISO9001质量保证体系认证。公司占地面积12万平方米,建筑面积3.2万平方米,现有职工450人。主要经营汽车和工程机械精密冷、温锻件生产与销售。现年产各类锻件5万吨,具有精密锻件自主研发能力。

【联系方式】施卫兵、0515-83858131、江苏省大丰市南翔西路299号

【设备/设施展示】



9. 8000 吨冲压机

【设备/设施名称】8000 吨冲压机

【所属单位】泰安市山口锻压有限公司

【用途】用于大型特厚钢板及锻件的冲压

【技术、性能指标参数】8000 吨冲压机：开档尺寸 8 米，冲压厚度 200mm

【设备/设施状态】2014 年 7 月投入生产。

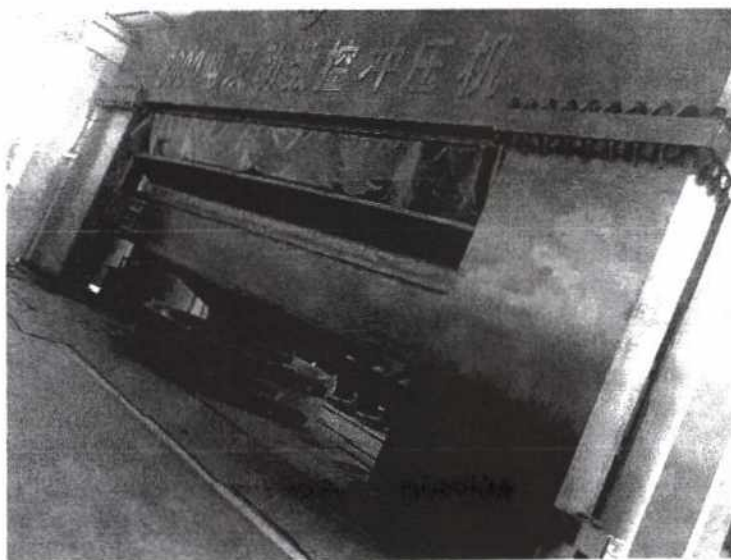
【所属单位简介】泰安市山口锻压有限公司位于驰名中外的泰山脚下，是国内规模较大的以核电锻件、大型锻件、机械基础部件、压力容器（设计、制造）为主导产品的新兴装备制造企业。是中国锻压协会、中国化工装备协会、中国核能协会和中国核战略联盟会员单位，山东省“守合同、重信用”企业。公司占地 15 万平方米，制造车间 6 万平方米；现有员工 600 人，各类高中级专业技术人员 160 人；通用和专用设备 500 多台。公司先后通过了质量管理体系、职业健康安全管理体系和环境管理体系认证；具有核电锻件（核 1、2、3 级）、船级锻件（中国 CCS、日本 NK、英国劳氏 LR、德国劳氏 GL、法国 BV、挪威 DNV、美国 ABS）、特种设备等多种制造资质。可完成各类机械基础部件从材料制备、锻造、热处理、机械加工以及检测实验的全部工序。承接各类 A 级压力容器制造和 D 级压力容器设计任务。

主要设备：16000、6000T、4000T、1250T 吨锻造水压机；FB7500 旋压机；8000 吨冲压机；Φ4000mm 数控辗环机；各种配套机械加工、压力容器和检测试验设备。主要产品：核电锻件（核 1、2、3 级），单件重 130 吨以下自由锻件，Φ400mm-Φ5400mm 环形锻件；

A 级压力容器；各类蒸压釜；公司始终坚持“以提高品质求生存，以技术进步促发展，以服务质量获荣誉，以强化管理增效益”的发展方针，产品广泛应用于电力（核电、水电、风电、火电）、军工、船舶、能源、石化、冶金、机械装备、交通运输、航空航天各个领域，深得赞誉，

【联系方式】赵兴峰、0538-8611782、山东省泰安市岱岳区山口镇山口北村（271038）

【设备/设施展示】



10. 冷压机 YH24-2000/4000T

【设备/设施名称】冷压机 YH24-2000/4000T

【所属单位】河南神州重型封头有限公司

【用途】主要用于压力容器封头瓜瓣的冷热成型工艺

【技术、性能指标参数】工作台尺寸 3.8*3.6m，可压制直径：EHA、蝶形 1100~3000mm 的普通碳钢和不锈钢封头及有色金属封头，压制厚度：碳钢 3-16mm， 不锈钢 3-12mm；公称压力 4000 吨、压边力：2000 吨

【设备/设施状态】完好

【所属单位简介】河南神州重型封头有限公司始建于 1973 年，是国内最早的封头专业生产厂家，固定资产 15700 万元。公司 2005 年投资在乌鲁木齐兴建了新疆安泰神州封头有限公司，于 2008 年在安徽滁州兴建了安徽心连心重型封头有限公司。公司拥有直径 800~6500 冷旋压设备八台/套、1000~8000 吨热模压设备七台/套、3000 吨球瓣压机三台/套，并有与之配套的辅助检测、热处理设备，可整体完成直径 159-6500mm，厚度 3-360mm 的各种材质及特殊异型封头的制作，各项性能指标达到 GB150-2011 及美国 ASME 标准。2011 年，公司投资 6000 万元新上冷冲压封头生产线一条，采用的是 YH24-2000/4000 四柱式液压机，具备快速、数控、多工位、联动等特点，配套自动输送装置和自动更换模具，能够快速提供精度高、质量优的封头产品。

【联系方式】王守东、0373-5583598、河南神州重型封头有限公司新乡县小冀镇青年路 464 号

【设备/设施展示】



11. 多工位高速热锻锻机

【设备/设施名称】多工位高速热锻锻机

【所属单位】江苏森威精锻有限公司

【用途】汽车、工程机械等领域锻件

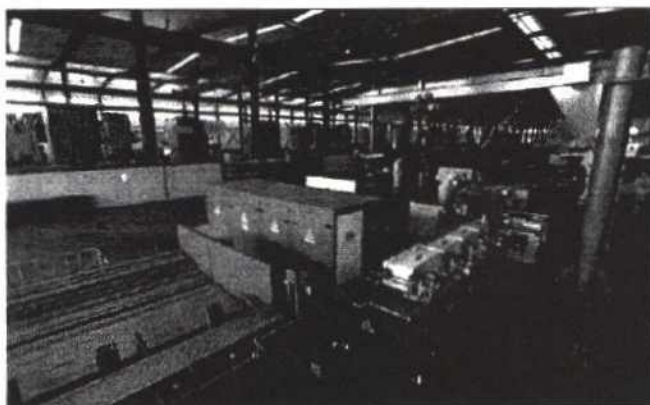
【技术、性能指标参数】工作范围：最大直径 58mm，成形频率 3 次，

【设备/设施状态】2010 年开始使用，剩余寿命 16 年

【所属单位简介】江苏森威精锻有限公司成立于 2006 年 5 月，是由江苏森威集团与万向集团共同出资组建的有限责任公司，专业生产汽车和工程机械精密锻件及零部件，是国家高新技术企业。公司注册资金 1.88 亿元，总投资 4 亿元，2006 年通过 ISO/TS16949、ISO9001 质量保证体系认证。公司占地面积 12 万平方米，建筑面积 3.2 万平方米，现有职工 450 人。主要经营汽车和工程机械精密冷、温锻件生产与销售。现年产各类锻件 5 万吨，具有精密锻件自主研发能力。

【联系方式】施卫兵、0515-83858131、江苏省大丰市南翔西路 299 号

【设备/设施展示】



12. FB7500 旋压机

【设备/设施名称】FB7500 旋压机

【所属单位】泰安市山口锻压有限公司

【用途】用于大型直径封头的旋压

【技术、性能指标参数】最大旋压直径 8000mm，厚度 50mm

【设备/设施状态】2009 年投产

【所属单位简介】泰安市山口锻压有限公司位于驰名中外的泰山脚下，是国内规模较大的以核电锻件、大型锻件、机械基础部件、压力容器（设计、制造）为主导产品的新兴装备制造企业。是中国锻压协会、中国化工装备协会、中国核能协会和中国核战略联盟会员单位，山东省“守合同、重信用”企业。公司占地 15 万平方米，制造车间 6 万平方米；现有员工 600 人，各类高中级专业技术人员 160 人；通用和专用设备 500 多台。公司先后通过了质量管理体系、职业健康安全管理体系和环境管理体系认证；具有核电锻件（核 1、2、3 级）、船级锻件（中国 CCS、日本 NK、英国劳氏 LR、德国劳氏 GL、法国 BV、挪威 DNV、美国 ABS）、特种设备等多种制造资质。可完成各类机械基础部件从材料制备、锻造、热处理、机械加工以及检测实验的全部工序。承接各类 A 级压力容器制造和 D 级压力容器设计任务。

主要设备：16000、6000T、4000T、1250T 吨锻造水压机；FB7500 旋压机；8000 吨冲压机； $\Phi 4000\text{mm}$ 数控辗环机；各种配套机械加工、压力容器和检测试验设备。主要产品：核电锻件（核 1、2、3 级），单件重 130 吨以下自由锻件， $\Phi 400\text{mm}-\Phi 5400\text{mm}$ 环形锻件；

A 级压力容器；各类蒸压釜；公司始终坚持“以提高品质求生存，以技术进步促发展，以服务质量获荣誉，以强化管理增效益”的发展方针，产品广泛应用于电力（核电、水电、风电、火电）、军工、船舶、能源、石化、冶金、机械装备、交通运输、航空航天各个领域，深得赞誉，

【联系方式】赵兴峰、0538-8611782、山东省泰安市岱岳区山口镇山口北村（271038）

【设备/设施展示】



13. HRP600/6.3、KBOL5232-800 旋压机组

【设备/设施名称】HRP600/6.3 压鼓机 KBOL5232-800 翻边机

【所属单位】山东齐鲁石化机械制造有限公司

【用途】主要用于封头成形

【技术、性能指标参数】

公称压力 600 吨，可压制 $\phi 5.2\text{m}$ 厚度小于等于 32mm 的封头件

【设备/设施状态】1987 年从德国施莱芬.鲍姆公司进口，设备状态良好

【所属单位简介】山东齐鲁石化机械制造有限公司（原中国石化集团齐鲁石油化工公司机械厂）始建于 1973 年。是一家以压力容器制造、封头加工为主业的大型综合性加工企业。2005 年改制为本公司，2012 年 8 月重组为清源集团下的控股子公司。位于齐鲁石化公司生产区内，总资产 5 亿元。厂区占地面积 450 亩，建筑面积 15 万平方米，现有职工 685 人。

公司是国家质量监督检验检疫总局批准的 A3 级各类压力容器封头生产专业厂家，是中国锻压协会理事单位，公司以承接压制特材、异形封头件著称于行业内外，成功地为航空航天总公司制造了“神州”号载人宇宙飞船回收仓试验件封头、长二捆火箭燃料舱底座封头、国庆五十周年阅兵用“Y19M”和六十周年阅兵用“DF31”东风系列导弹燃料舱封头，为 21 届世界大学生运动会研制了火炬底座封头，1991 年齐鲁封头被评为部优产品，我公司封头广泛用于航空航天、石油、化工、国防、冶金、船舶、医疗机械业，远销日本、韩国、法国、新加坡等国家，创造了国内封头旋压领域多项之最。公司恪守诚信、共赢、可靠、快捷的经营理念，坚持质量第一、用户至上的服务宗旨，竭诚愿与国内外客商友好合作。

【联系方式】刘书渊 0533-7582746

【设备/设施展示】



14. WT6500-32 旋压机

【设备/设施名称】WT6500-32 旋压机

【所属单位】新乡中联石化封头锻压有限公司

【用途】封头成形

【技术、性能指标参数】最大加工封头直径 6.5M，厚度 40mm

【设备/设施状态】2008 年 8 月投入使用，设备状态良好，剩余寿命十五年

【所属单位简介】新乡中联石化封头锻压有限公司是一家以压力容器封头制造为主业的大型综合性加工企业。公司前身是 1986 年 6 月成立的“河南省新乡石化封头厂”，该厂是当时全国首批、河南省首家取得封头制造许可证的民营企业。2005 年 5 月，经改制设立了本公司。公司本部位于国内著名的“封头之乡”——新乡县小冀镇青龙路西段。占地面积 150000 m²，建筑面积近 60000 m²，现有职工 216 人，其中具有初、中级技术职称的 58 人；拥有国家授权专利及专有技术十三项；总资产规模 3.6 亿元。

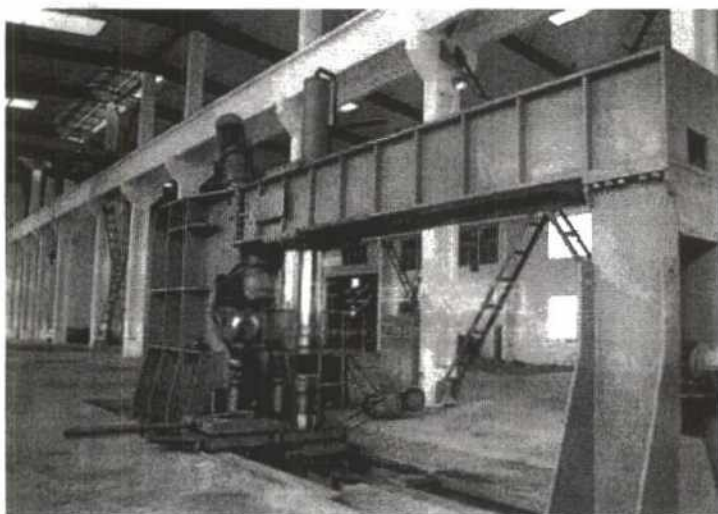
封头公司是国家质量监督检验检疫总局核准的 A3 级球壳板及各类压力容器封头生产专业厂家。是中国锻压协会理事单位、河南省铸锻工业协会会员单位。封头公司以承接压制“特大、特厚、特材、异形”封头件著称于行业内外，创造了国内封头压制领域多项之最。

封头公司是河南省委省政府命名的省优秀民营企业、纳税百强企业、节能减排先进企业，是新乡市十大民营企业、重点保护企业及科技创新先进企业，是中国锻压协会评定的 AAA 信用企业。

封头公司是新乡中联集团的母公司。公司除本部外，还拥有全资子公司：铁岭市中联石化封头锻压有限公司；公司的参股、关联企业有：爱斯福锻件公司、金铅（矿山）公司、房地产开发公司、酒店管理公司、碳素厂等企业。

【联系方式】（魏定国 0373-5592923 河南省新乡县小冀镇青龙路西段）

【设备/设施展示】



15. ZL3000-20 压鼓机

【设备/设施名称】ZL3000-20 压鼓机

【所属单位】新乡中联石化封头锻压有限公司

【用途】主要用于封头成形

【技术、性能指标参数】公称压力 1800 吨，可压制 $\phi 6.5\text{m}$ 封头件

【设备/设施状态】2011 年 8 月投入使用，设备状态良好，剩余寿命十年

【所属单位简介】新乡中联石化封头锻压有限公司是一家以压力容器封头制造为主业的大型综合性加工企业。公司前身是 1986 年 6 月成立的“河南省新乡石化封头厂”，该厂是当时全国首批、河南省首家取得封头制造许可证的民营企业。2005 年 5 月，经改制设立了本公司。公司本部位于国内著名的“封头之乡”——新乡县小冀镇青龙路西段。占地面积 150000 m^2 ，建筑面积近 60000 m^2 ，现有职工 216 人，其中具有初、中级技术职称的 58 人；拥有国家授权专利及专有技术十三项；总资产规模 3.6 亿元。

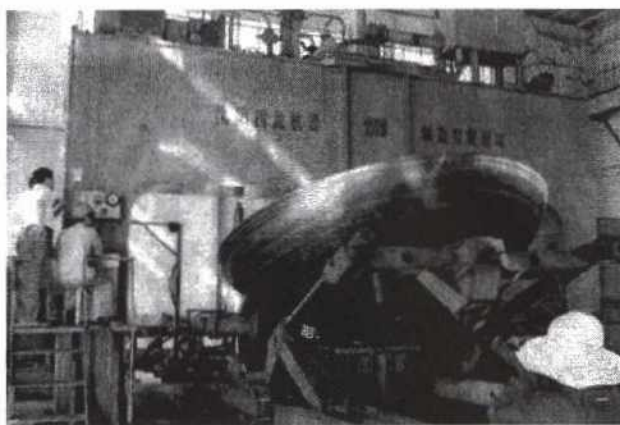
封头公司是国家质量监督检验检疫总局核准的 A3 级球壳板及各类压力容器封头生产专业厂家。是中国锻压协会理事单位、河南省铸锻工业协会会员单位。封头公司以承接压制“特大、特厚、特材、异形”封头件著称于行业内外，创造了国内封头压制领域多项之最。

封头公司是河南省委省政府命名的省优秀民营企业、纳税百强企业、节能减排先进企业，是新乡市十大民营企业、重点保护企业及科技创新先进企业，是中国锻压协会评定的 AAA 信用企业。

封头公司是新乡中联集团的母公司。公司除本部外，还拥有全资子公司：铁岭市中联石化封头锻压有限公司；公司的参股、关联企业有：爱斯福锻件公司、金铅（矿山）公司、房地产开发公司、酒店管理公司、碳素厂等企业。

【联系方式】（魏定国 0373-5592923 河南省新乡县小冀镇青龙路西段）

【设备/设施展示】



16. 压鼓机 PA0600/6200

【设备/设施名称】压鼓机 PA0600/6200

【所属单位】河南神州重型封头有限公司

【用途】压鼓机适用于压制最大直径 6000mm，压制最大厚度 60mm 封头的首道工序成型

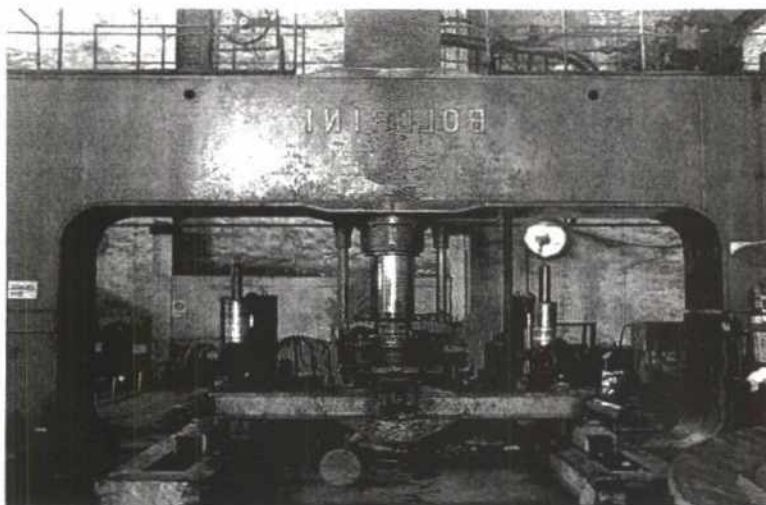
【技术、性能指标参数】可加工 $\phi 1500\text{mm}$ - $\phi 6500\text{mm}$ 椭圆封头、碟形封头

【设备/设施状态】1993 年投入使用；设备状态：完好

【所属单位简介】河南神州重型封头有限公司始建于 1973 年，是国内最早的封头专业生产厂家，固定资产 15700 万元。公司 2005 年投资在乌鲁木齐兴建了新疆安泰神州封头有限公司，于 2008 年在安徽滁州兴建了安徽心连心重型封头有限公司。公司拥有直径 800~6500 冷旋压设备八台/套、1000~8000 吨热模压设备七台/套、3000 吨球瓣压机三台/套，并有与之配套的辅助检测、热处理设备，可整体完成直径 159-6500mm，厚度 3-360mm 的各种材质及特殊异型封头的制作，各项性能指标达到 GB150-2011 及美国 ASME 标准。2011 年，公司投资 6000 万元新上冷冲压封头生产线一条，采用的是 YH24-2000/4000 四柱式液压机，具备快速、数控、多工位、联动等特点，配套自动输送装置和自动更换模具，能够快速提供精度高、质量优的封头产品。

【联系方式】王守东、0373-5583598、河南神州重型封头有限公司新乡县小冀镇青年路 464 号

【设备/设施展示】



17. 自动辊锻机 SGD1000 (2 台)

【设备/设施名称】自动辊锻机 SGD1000 (2 台)

【所属单位】烟台市清泉特钢锻造制品有限公司

【用途】前桥模锻

【技术、性能指标参数】

辊锻模外径: 1000mm 最大辊锻工件长度: 2100mm 中间轧辊最大轧制长度: 1920mm
辊锻有效宽度: 1250mm 辊锻中心距调节量: 20mm 辊锻机主电机: 250kw 轧制毛坯最大尺寸: \varnothing 160mm 轧制毛坯最大重量 130kg

【设备/设施状态】投入: 2010 年 10 月

【所属单位简介】烟台市清泉特钢锻造制品有限公司(以下简称特钢公司)成立于 1993 年,由山东清泉集团有限公司控股,现住址烟台市高新区博斯纳路,企业占地 48 亩,注册资本金 7000 万元,账面总资产 17000 万元,现有职工 400 人。年营业总收入 2 亿元。

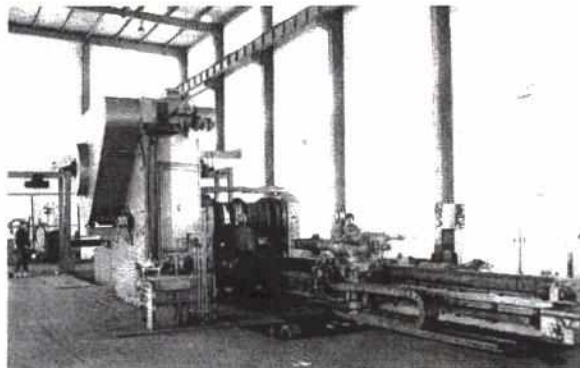
公司不仅是中国锻压协会理事成员,还先后于 2003 年通过了 ISO14001 环境管理体系、2009 年通过了 ISO/TS 16949 质量保证体系认证,2010 年 5 月通过中国船级社 CCS 认证证书。公司现有计量检测手段齐全,各种理化试验化验设备先进。设有专门的质量管理部门和配备了 28 人的专职质量检验人员。

公司拥有各种锻压设备、热处理设备、金切设备、喷漆设备、喷丸设备、起重设备和电气设备 389 台套。其中锻压设备主要有以 6300 吨摩擦压力机和 4000 吨摩擦压力机和两台 \varnothing 1000mm 辊锻机为代表的前桥生产线,年产各类汽车前桥 12 万支;拥有以 5 吨电液锤和 2000 吨液压快锻机为代表的两条自由锻件生产线;拥有以 3 台 1000 吨摩擦压力机为代表的小锤热模锻件生产线;拥有以加工中心和大型龙门铣床、龙门刨床为代表的四条机加工生产线、两条连续热处理淬火炉和回火炉,一条静电喷漆生产线和两条喷丸生产线。公司工艺装备先进,门类齐全,配套成龙,年产各种锻件毛坯总生产能力超过 35000 吨,机加工超过 5000 吨的生产能力。

公司先后开发和生产了商用汽车配套用的汽车前轴、平衡轴、平衡轴总成、差壳、连杆等系列产品;石油机械配套用的三级缸体、北美市场雪地、草地车使用的轮毂和自由锻件系列产品,主要产品不仅行销到国内十几省市,还外销到北美市场。

【联系方式】于孚岩、0535-6758030、烟台市高新区技术产业园区博斯纳路南首

【设备/设施展示】



辊锻机

18. 曲柄压力机

【设备/设施名称】曲柄压力机（德国舒乐公司制造）

【所属单位】吉林省通用机械有限责任公司

【用途】用于生产汽车零部件，减震器盖，油箱盖等。

【技术、性能指标参数】公称压力 16000KN，滑块最大调整量 20mm，滑块行程 300mm，工件最大重量 6Kg。

【设备/设施状态】2015 年 2 月投入使用

【所属单位简介】

长春市吉通凯撒铝业有限责任公司于 2012 年 6 月注册成立，企业地址：长春市双阳经济开发区大刘公路与新惠街交汇处，企业为中德合资企业。企业主导产品：汽车摆臂、车轮支架、减震器壳盖、轮辋等铝锻件。

专业从事中高档轿车铝锻零部件的研发、生产和销售，公司现有员工 32 人，全部为大专以上学历其中管理人员 8 人，技术研发人员 5 人。德国专家 3 人，其中 1 人为德国模具协会理事。

公司宗旨：以人为本，科学管理，创新发展，追求卓越。

公司战略：以铝锻技术为核心，发展汽车底盘零部件的铝锻造产品；建立铝锻技术的研发中心，成为铝锻产品一流供应商；保质、保量、保时为客户提供优质的产品和服务。经营规模：现有厂房 22000 平米，年产铝锻件 480 万件年产值 9 亿元。工艺装备：现阶段铝锻线三条。未来计划建设 12 条铝锻线，实现汽车底盘铝锻件全覆盖。目前，企业用户为：一汽大众、上海大众、德国奥迪、奔驰、宝马等。企业拥有汽车铝锻件研究所。能从事轿车、跑车等高档轿车锻件产品的开发设计工作。

【联系方式】邵奎亮：18004499181

【设备/设施展示】



19. 多工位压力机 (1250KN)

【设备/设施名称】闭式单点压力机

【所属单位】吉林通用机械有限责任公司

【用途】制作冲压产品

【技术、性能指标参数】

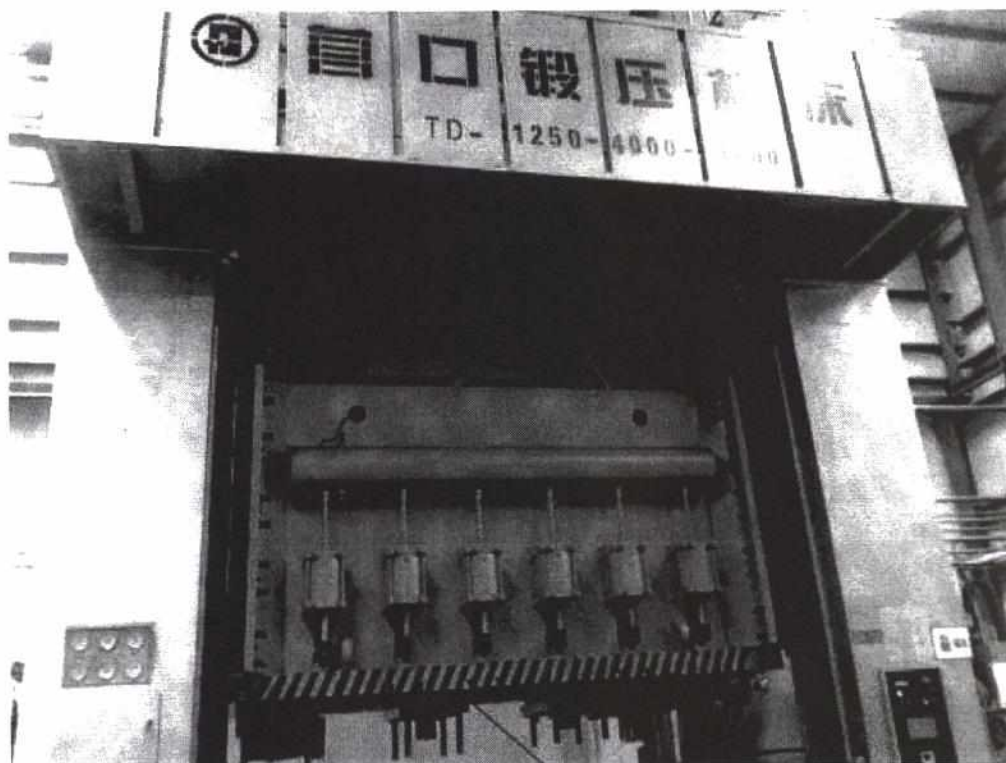
序号	技术参数	考核指标	实测值
1	公称压制力	1250KN	1250KN
2	工作台面	4m×1.8m	4.1m×1.8m

【设备/设施状态】2013年投入使用，设备状态良好。

【所属单位简介】吉林省通用机械有限责任公司冲压分公司始建于2002年，主要以冲压产品为主，全年100万左右。后由于企业改制扩建，油漆、焊接、总装等车间由操纵机构分公司分出，成为分公司。操纵机构分公司由原冲压车间继续使用，于2014年正式更名为冲压分公司。

【联系方式】崔振南：18004499108

【设备设施展示】



20. 自动化精冲生产线

【设备/设施名称】自动化精冲生产线（日本森铁工株式会社制造）

【所属单位】吉林省通用机械有限责任公司冲压分公司

【用途】冲压产品

【技术、性能指标参数】

序号	技术参数	考核指标	实测值
1	公称压制力	650KN	6500KN
2	工作台面	1m×1.1m	1.1m×1.1m

【设备/设施状态】2013年投入使用，设备状态良好

【所属单位简介】吉林省通用机械有限责任公司冲压分公司始建于2002年，主要以冲压产品为主，全年100万左右。后由于企业改制扩建，油漆、焊接、总装等车间由操纵机构分公司分出，成为分公司。操纵机构分公司由原冲压车间继续使用，于2014年正式更名为冲压分公司。

【联系方式】崔振南：18004499108

【设备设施展示】



四、 摩擦压机

图 2-1-18 摩擦压机

1. 8000t 摩擦压力机生产线

【设备/设施名称】8000t 摩擦压力机生产线

【所属单位】重庆大江杰信锻造有限公司

【用途】生产各类锻件

【技术、性能指标参数】80MN 摩擦压力机：公称力 80MN、能量 1150KJ、行程 800mm。中频炉：功率 2000KW。1250t 切边压力机：公称力 12.5MN。2500t 摩压机：公称力 25MN、能量 500KJ、行程 800mm。1000t 液压机：公称力 5MN×2

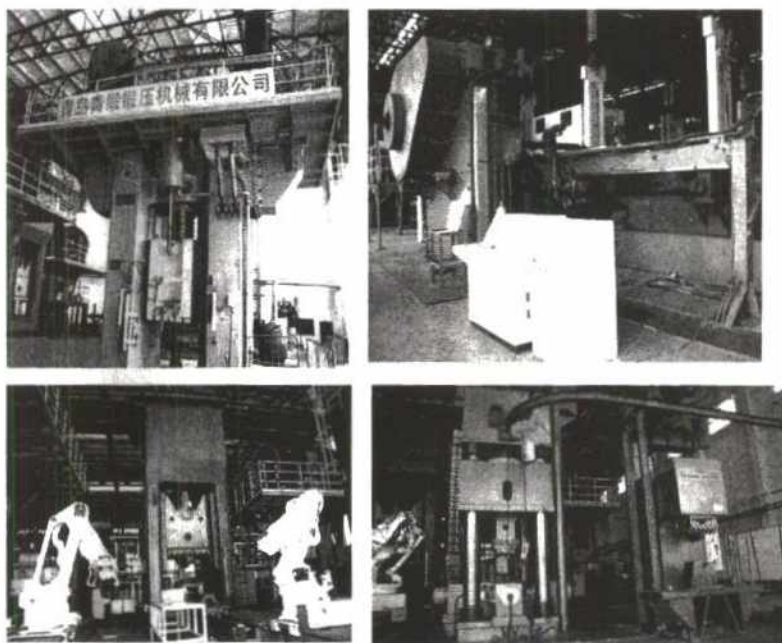
【设备/设施状态】80MN 摩擦压力机：2013 年投入使用，剩余寿命 12 年。中频炉：2013 年投入使用，剩余寿命 12 年。1250t 切边压力机：1990 年投入使用 2012 年大修,剩余寿命 11 年。2500t 摩压机：1990 年投入使用，2012 年大修,剩余寿命 11 年。机器人：2013 年投入使用，剩余寿命 12 年。1000t 液压机：2013 年投入使用，剩余寿命 16 年。

【所属单位简介】重庆大江杰信锻造有限公司位于重庆市巴南区大江工业园群，占地面积 69561 平方米，距离市中心 24 公里，北临长江，南衔 210 国道，西靠重庆佛耳岩运港区，环境优美，交通便利，是弄潮商海、发展经济的理想之地。

重庆大江杰信锻造有限公司延续了原大江信达车辆股份有限公司锻造公司的资源，与长安汽车、上汽通用五菱、广汽菲亚特、广汽传祺、江铃汽车、一汽轿车、长城汽车、吉利汽车、北汽福田、天润曲轴、潍柴动力、陕西汉德车桥、内江金鸿曲轴、成都飞亚曲轴、重庆神箭、荆州环宇、四川阳光等国内众多知名企业建立了长期配套合作关系，是美国 caterpillar（卡特彼勒）公司、德国科施（KS）大型活塞有限公司、美国伟尔公司的合格供应商，是中国汽车模锻件的主要生产企业之一，是中国锻压协会副理事长单位，是中国兵器装备集团在西南地区最大的锻造中心，也是重庆市重点发展和扶持的锻造行业“一基地三中心”之一。

【联系方式】郭宝娟、02366284822、重庆巴南鱼洞大江工业园

【设备/设施展示】



2. 2500 吨双盘摩擦压力机（5 条生产线）

【设备/设施名称】2500 吨双盘摩擦压力机（5 条生产线）

【所属单位】山东温岭精锻科技有限公司

【用途】机械、汽车、轨道车辆、铁路、航空航天等行业中大型锻件的锻粗、模锻成型、切边、整形等工艺。

【技术、性能指标参数】额定吨位 2500 吨

【设备/设施状态】控制性能好、自动化程度高，电控、液压、润滑系统维护简单，操作系统安全可靠

【所属单位简介】山东温岭精锻科技有限公司位于莱芜市钢城区钢城经济开发区，成立于 2003 年，注册资金 6260 万元，是中国锻压协会会员单位。公司主要从事传动类零部件毛坯件的锻造及精深加工服务，拥有员工 585 人，其中专业技术人员 178 人；公司主要生产和加工汽车驱动桥主动、从动螺旋锥齿轮锻件、汽车变速箱齿轮锻件毛坯、发动机用连杆类锻件、及其他各类盘类、轴类、异形体类锻件，是中国一汽、东风二汽、湖南株齿、江苏上齿、山东丰润等大型企业配套加工单位。

公司产品覆盖汽车后桥主、从动螺旋锥齿轮；变速箱齿轮、发动机用连杆类、转向节、盘类、轴类、异形体类等 50 多个类型，建有标准化专业生产车间 70000 m²，其中中试车间 5500 m²，具备年产 10 万吨锻件和汽车驱动桥主、从动螺旋锥齿轮 150 万套的精加工生产能力，拥有国内先进的锻造生产设备组成的模锻锻造生产线 18 条，自动等温正火热处理生产线 9 条，国内外高精度数控机械加工设备 152 台，现已成为国内同行业中生产规模最大、品类最全、品种最多、技术含量高、综合竞争力强的汽车齿轮锻造企业。

【联系方式】葛希佩、0634-6496395、山东省莱芜市钢城区钢城经济开发区

【设备/设施展示】



3. 双盘摩擦压力机

【设备/设施名称】双盘摩擦压力机

【所属单位】芜湖禾田汽车工业有限公司

【用途】生产汽车零部件

【技术、性能指标参数】双盘摩擦压力机 j53-2500c 公称压力 2500 吨

【设备/设施状态】2013 年 10 月投入使用

【所属单位简介】公司成立于 2004 年，现有员工 435 人。位于安徽省芜湖县新芜经济开发区，紧靠芜宣高速公路。公司总占地面积 9.2 万平方米，专业从事汽车底盘系统减震橡胶件、转向悬架系统控制臂的生产制造。现已发展成为国内外世界著名汽车公司 OEM 客户和国际售后市场的优秀供应商。产品主要有发动机液压悬置减震器、变速箱悬置减震器、减震器橡胶隔震块、橡胶金属衬套、铝锻控制臂、铁锻控制臂、锻铝转向节等 5000 多个品种各类别的产品，涵盖德、法、意、美、日、韩等几大车系，产品远销欧洲、北美、南美等国家及地区。公司包含减震车间、锻造车间、转向控制臂、冲压控制臂生产车间，具有较强的试验检测实力，拥有一系列与产品技术配套的试验、研究、质量检测先进的仪器设备。能够按照德国、日本、欧洲等国外标准和国内标准，对橡胶减震系列产品的动态模拟实验，能承担整套汽车减震系统 NVH 领域产品从开发到生产全过程的精密测量和产品性能实验，整体试验检测硬件、软件的水平在国内同行中位于领先地位。

【联系方式】潘琦俊、0553-8767891、安徽省芜湖市芜湖县机械工业园工业大道 1258 号

【设备/设施展示】

4. 双盘摩擦压力机 J53-4000C

【设备/设施名称】双盘摩擦压力机 J53-4000C

【所属单位】烟台市清泉特钢锻造制品有限公司

【用途】模锻、前桥

【技术、性能指标参数】

公称力：40000KN 滑块最大行程：900mm
最大负荷：63000KN 最小封闭高度：1120mm
运动能量：1000kJ 工作台面：2200mm×1300mm
滑块底座：2200mm×1100mm

【设备/设施状态】投入年份：2010年11月

【所属单位简介】烟台市清泉特钢锻造制品有限公司（以下简称特钢公司）成立于1993年，由山东清泉集团有限公司控股，现住址烟台市高新区博斯纳路，企业占地48亩，注册资本金7000万元，账面总资产17000万元，现有职工400人。年营业总收入2亿元。

公司不仅是中国锻压协会理事成员，还先后于2003年通过了ISO14001环境管理体系、2009年通过了ISO/TS 16949质量保证体系认证，2010年5月通过中国船级社CCS认证证书。公司现有计量检测手段齐全，各种理化试验化验设备先进。设有专门的质量管理部门和配备了28人的专职质量检验人员。

公司拥有各种锻压设备、热处理设备、金切设备、喷漆设备、喷丸设备、起重设备和电气设备389台套。其中锻压设备主要有以6300吨摩擦压力机和4000吨摩擦压力机和两台 ϕ 1000mm辊锻机为代表的前桥生产线，年产各类汽车前桥12万支；拥有以5吨电液锤和2000吨液压快锻机为代表的两条自由锻件生产线；拥有以3台1000吨摩擦压力机为代表的小锤热模锻件生产线；拥有以加工中心和大型龙门铣床、龙门刨床为代表的四条机加工生产线、两条连续热处理淬火炉和回火炉，一条静电喷漆生产线和两条喷丸生产线。公司工艺装备先进，门类齐全，配套成龙，年产各种锻件毛坯总生产能力超过35000吨，机加工超过5000吨的生产能力。

公司先后开发和生产了商用汽车配套用的汽车前轴、平衡轴、平衡轴总成、差壳、连杆等系列产品；石油机械配套用的三级缸体、北美市场雪地、草地车使用的轮毂和自由锻件系列产品，主要产品不仅行销到国内十几省市，还外销到北美市场。

【联系方式】于孚寤、0535-6758030、烟台市高新区技术产业园区博斯纳路南首

【设备/设施展示】



4000T生产线

5. J53-8000 (双盘摩擦压力机)

【设备/设施名称】 J53-8000 (双盘摩擦压力机)

【所属单位】 江苏金源锻造股份有限公司

【用途】 金属成形

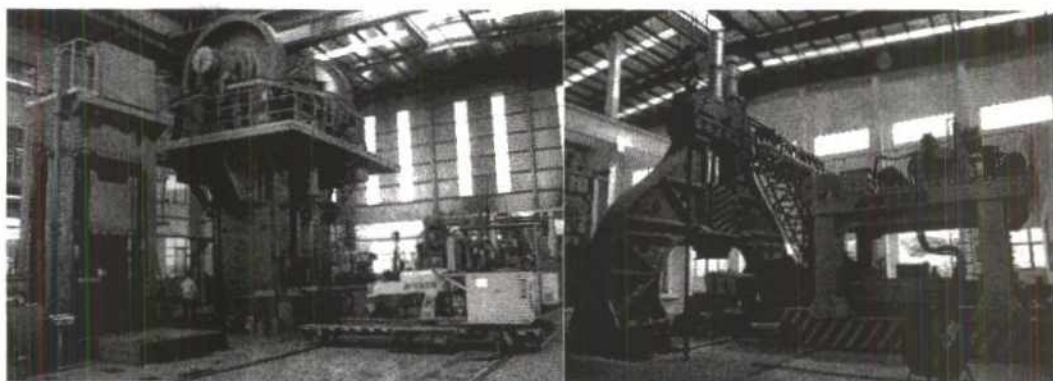
【技术、性能指标参数】 ①J53-8000 (双盘摩擦压力机), 本机是一种万能性较强的压力加工设备, 主要用于金属零件的模锻、镦锻、弯曲、校正、精压等工作, 在机械制造、汽车、火车、船舶、航空行业锻压的工艺中得到广泛应用。技术规格: 公称力为 80000KN、滑块行程: 800mm、工作台面 (左右 X 前后): 1300mmX2350mm、最大顶料力: 800KN、主电机功率: 185KWx2;

【设备/设施状态】 ①J53-8000 于 2011 年投入使用, 正常使用中, 寿命长久!

【所属单位简介】 江苏金源锻造股份有限公司始建于 1997 年 5 月, 主营业务为高速重载齿轮锻件的研发、生产和销售, 主要服务于高端装备制造业。公司占地面积 21.88 万余平方米, 建筑面积 11.6 万平方米; 设有 2 个厂区、8 个职能部门, 并配备可完成金相、力学、探伤、化学分析的理化试验室。公司现拥有从下料、加热、锻造到热处理、机加工一整套流程的生产设备 200 余台套, 其中配有国内技术水平领先的 80MN 模锻压力机、数控操作机及其配套的锻造行车、起重行车等, 拥有国际领先水平的程控式温控天然气炉窑 36 台、热处理炉 51 台、各类大小锤锻设备 17 台。可生产 5 公斤至 40 吨锻件, 最大锻造钢坯 60 吨。目前公司年产锻件能力达 6 万吨, 产品广泛应用于电力、工程机械、轨道交通、矿山机械、海洋工程等高端装备制造业, 已覆盖全国 20 多个省市, 部分产品出口至荷兰、加拿大、美国、印度、日本、西班牙、德国等国际市场。多次被客户授予“优秀供应商”和“最佳供应商”等荣誉称号。公司现有员工 300 余人, 其中高级工程师 6 人, 博士 4 人, 各类专业技术人才 47 人; 建有江苏省企业技术中心, 江苏省 3MW 及以上级风电精密齿坯工程中心、江苏省大型锻件成形与控制工程技术研究中心; 通过自主研发和产学研合作, 成功开发了 10 项高新技术产品, 拥有专利 18 项, 多个项目获得省市级科技奖项。公司还通过了质量、环境和职业健康安全管理体系认证, 在业内通过了 CCS 的风电准入认证, 并获得了中国、韩国、挪威、法国、德国、美国、日本、意大利和英国等九大船级社的认可, 通过了通用电气、博世力士乐、阿尔斯通、歌美飒、维斯塔斯、久益环球等国际知名企业的合格供方认证。

【联系方式】 联系人: 王远林、0519-87195999、江苏省溧阳市中关村大道 8 号

【设备/设施展示】



6. J53-1600A (双盘摩擦压力机)

【设备/设施名称】J53-1600A (双盘摩擦压力机)

【所属单位】江苏金源锻造股份有限公司

【用途】金属成形

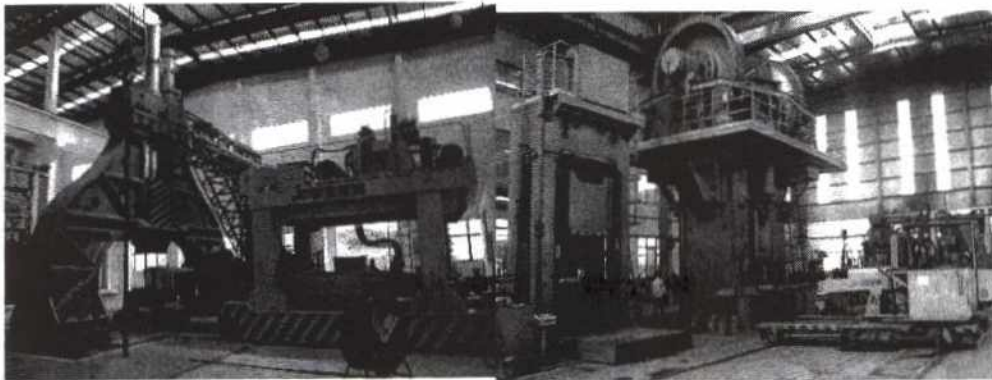
【技术、性能指标参数】J53-1600A (双盘摩擦压力机), 本机是一种万能性较强的压力加工设备, 主要用于金属零件的模锻、镦锻、弯曲、校正、精压等工作, 在机械制造、汽车、火车、船舶、航空行业锻压的工艺中得到广泛应用。技术规格: 公称力为 16000KN、滑块行程: 700mm、工作台面 (左右 X 前后): 1100mmX1250mm、最大顶料力: 800KN、主电机功率: 132KW;

【设备/设施状态】J53-1600A 于 2004 年投入使用, 正常使用中, 寿命长久!

【所属单位简介】江苏金源锻造股份有限公司始建于 1997 年 5 月, 主营业务为高速重载齿轮锻件的研发、生产和销售, 主要服务于高端装备制造业。公司占地面积 21.88 万余平方米, 建筑面积 11.6 万平方米; 设有 2 个厂区、8 个职能部门, 并配备可完成金相、力学、探伤、化学分析的理化试验室。公司现拥有从下料、加热、锻造到热处理、机加工一整套流程的生产设备 200 余台套, 其中配有国内技术水平领先的 80MN 模锻压力机、数控操作机及其配套的锻造行车、起重行车等, 拥有国际领先水平的程控式温控天然气炉窑 36 台、热处理炉 51 台、各类大小锤锻设备 17 台。可生产 5 公斤至 40 吨锻件, 最大锻造钢坯 60 吨。目前公司年产锻件能力达 6 万吨, 产品广泛应用于电力、工程机械、轨道交通、矿山机械、海洋工程等高端装备制造业, 已覆盖全国 20 多个省市, 部分产品出口至荷兰、加拿大、美国、印度、日本、西班牙、德国等国际市场。多次被客户授予“优秀供应商”和“最佳供应商”等荣誉称号。公司现有员工 300 余人, 其中高级工程师 6 人, 博士 4 人, 各类专业技术人才 47 人; 建有江苏省企业技术中心, 江苏省 3MW 及以上级风电精密齿坯工程中心、江苏省大型锻件成形与控制工程技术研究中心; 通过自主研发和产学研合作, 成功开发了 10 项高新技术产品, 拥有专利 18 项, 多个项目获得省市级科技奖项。公司还通过了质量、环境和职业健康安全管理体系认证, 在业内通过了 CCS 的风电准入认证, 并获得了中国、韩国、挪威、法国、德国、美国、日本、意大利和英国等九大船级社的认可, 通过了通用电气、博世力士乐、阿尔斯通、歌美飒、维斯塔斯、久益环球等国际知名企业的合格供方认证。

【联系方式】联系人: 王远林、0519-87195999、江苏省溧阳市中关村大道 8 号

【设备/设施展示】



7. 双盘摩擦压力机 (J53-2500C)

【设备/设施名称】双盘摩擦压力机 (J53-2500C)

【所属单位】烟台市清泉特钢锻造制品有限公司

【用途】前桥模锻

【技术、性能指标参数】

公称力: 25000KN. 工作台面尺寸: 左右: 1200mm. 允许最大工作力: 40000KN. 前后: 2000mm
滑块行程: 800mm. 最小封闭高度: 980mm. 滑块前后尺寸: 2000mm. 电机功率: 115kw×2

【设备/设施状态】投运时间: 2007年6月

【所属单位简介】烟台市清泉特钢锻造制品有限公司 (以下简称特钢公司) 成立于 1993 年, 由山东清泉集团有限公司控股, 现住址烟台市高新区博斯纳路, 企业占地 48 亩, 注册资本金 7000 万元, 账面总资产 17000 万元, 现有职工 400 人. 年营业总收入 2 亿元.

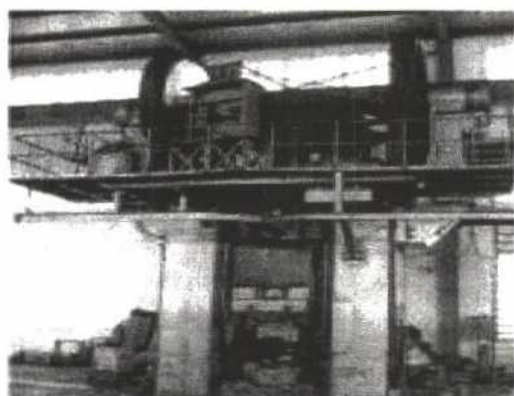
公司不仅是中国锻压协会理事成员, 还先后于 2003 年通过了 ISO14001 环境管理体系、2009 年通过了 ISO/TS 16949 质量保证体系认证, 2010 年 5 月通过中国船级社 CCS 认证证书. 公司现有计量检测手段齐全, 各种理化试验化验设备先进. 设有专门的质量管理部门和配备了 28 人的专职质量检验人员.

公司拥有各种锻压设备、热处理设备、金切设备、喷漆设备、喷丸设备、起重设备和电气设备 389 台套. 其中锻压设备主要有以 6300 吨摩擦压力机和 4000 吨摩擦压力机和两台 $\phi 1000$ mm 辊锻机为代表的前桥生产线, 年产各类汽车前桥 12 万支; 拥有以 5 吨电液锤和 2000 吨液压快锻机为代表的两条自由锻件生产线; 拥有以 3 台 1000 吨摩擦压力机为代表的小锤热模锻件生产线; 拥有以加工中心和大型龙门铣床、龙门刨床为代表的四条机加工生产线、两条连续热处理淬火炉和回火炉, 一条静电喷漆生产线和两条喷丸生产线. 公司工艺装备先进, 门类齐全, 配套成龙, 年产各种锻件毛坯总生产能力超过 35000 吨, 机加工超过 5000 吨的生产能力.

公司先后开发和生产了商用汽车配套用的汽车前轴、平衡轴、平衡轴总成、差壳、连杆等系列产品; 石油机械配套用的三级缸体、北美市场雪地、草地车使用的轮毂和自由锻件系列产品, 主要产品不仅行销到国内十几省市, 还外销到北美市场.

【联系方式】于孚寤、0535-6758030、烟台市高新区技术产业园区博斯纳路南首

【设备/设施展示】



2500吨摩擦压力机

五、 轧环、碾环机

1. 8米重型数控碾环机

【设备/设施名称】8米重型数控碾环机

【所属单位】山东伊莱特重工有限公司

【用途】用于各种金属材料的碾压成形（环形锻件）

【技术、性能指标参数】最大环形件直径 $\Phi 8000\text{mm}$ ，最大高度1600mm，最大单重50000kg

【设备/设施状态】投入使用时间：2011年9月。

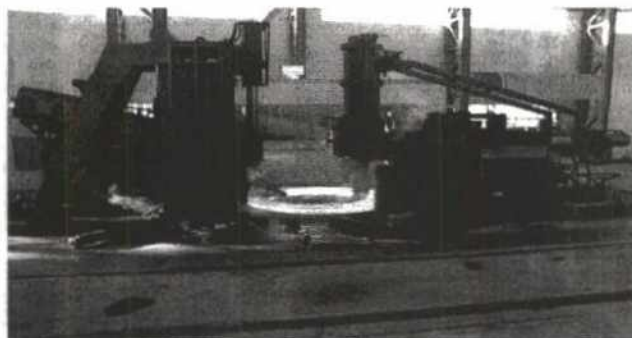
【所属单位简介】山东伊莱特重工有限公司是与西班牙海斯坦普集团在中国共同投资组建的。公司占地21万平方米，固定资产8675万美元，注册资金4500万美元，现有职工800余人。下设三个分厂，一分厂主要生产船舶锻件、管道法兰、风力发电叶片法兰、塔架门框等，二厂主要生产风力发电塔筒连接用大型环件、偏行齿轮、轴承外环等，三分厂主要生产海上大型环形锻件。年产量达到20万吨，能够独立自主的完成制坯-环锻-热处理-调质处理-机加工-钻孔-探伤-检验等工序，是各种环件的专业制造厂家，参与起草《风力发电机组 环形锻件》国家标准，在世界同行业处于领先地位。

公司积极推行质量第一，用户至上的方针，建立和完善了质量管理体系，通过了德国TUV ISO9001质量体系认证，CE认证、英国的NQA ISO14001环境及OHSAS18001职业健康安全管理体系、北京鉴衡认证、八国船级社认证、石油管道、压力容器认证，赢得了世界风电巨头丹麦维斯塔斯（Vestas）、西班牙歌美飒（Gamesa）、美国GE、德国西门子等著名风电商的产品认证，凭借一流的质量，成为他们的优秀供应商，产品远销欧美、日韩及东南亚等20几个国家和地区。

公司始终坚持科技优先的产品研发方向，在与西班牙合资的基础上，以雄厚的中外资金和技术实力，在技术力量，工艺手段，生产加工设备，质量保证体系和检验测试手段（-50℃低温冲击试验）等方面，完全满足风电塔筒连接盘及各类环形锻件的生产制造要求，伊莱特公司将用一流的设备、一流的技术、一流的管理、制造出一流的产品，为世界及中国的风电产业做出贡献。

【联系方式】牛余强、0531-83808858、山东省济南章丘市济王路9001号

【设备/设施展示】



2. 8 米标数控碾环机

【设备/设施名称】8 米标准数控碾环机

【所属单位】山东伊莱特重工有限公司

【用途】用于各种金属材料的碾压成形（环形锻件）

【技术、性能指标参数】最大环形件直径 Φ 8000mm，最大高度 1000mm，最大单重 30000kg

【设备/设施状态】预计投入使用时间：2015 年 3 月

【所属单位简介】山东伊莱特重工有限公司是与西班牙海斯坦普集团在中国共同投资组建的。公司占地 21 万平方米，固定资产 8675 万美元，注册资金 4500 万美元，现有职工 800 余人。下设三个分厂，一分厂主要生产船舶锻件、管道法兰、风力发电叶片法兰、塔架门框等，二厂主要生产风力发电塔筒连接用大型环件、偏行齿轮、轴承外环等，三分厂主要生产海上大型环形锻件。年产量达到 20 万吨，能够独立自主的完成制坯-环锻-热处理-调质处理-机加工-钻孔-探伤-检验等工序，是各种环件的专业制造厂家，参与起草《风力发电机组 环形锻件》国家标准，在世界同行业处于领先地位。

公司积极推行质量第一，用户至上的方针，建立和完善了质量管理体系，通过了德国 TUV ISO9001 质量体系认证，CE 认证、英国的 NQA ISO14001 环境及 OHSAS18001 职业健康安全管理体系、北京鉴衡认证、八国船级社认证、石油管道、压力容器认证，赢得了世界风电巨头丹麦维斯塔斯（Vestas）、西班牙歌美飒（Gamesa）、美国 GE、德国西门子等著名风电商的产品认证，凭借一流的质量，成为他们的优秀供应商，产品远销欧美、日韩及东南亚等 20 几个国家和地区。

公司始终坚持科技优先的产品研发方向，在与西班牙合资的基础上，以雄厚的中外资金和技术实力，在技术力量，工艺手段，生产加工设备，质量保证体系和检验测试手段（-50℃低温冲击试验）等方面，完全满足风电塔筒连接盘及各类环形锻件的生产制造要求，伊莱特公司将用一流的设备、一流的技术、一流的管理、制造出一流的产品，为世界及中国的风电产业做出贡献。

【联系方式】牛余强、0531-83808858、山东省济南章丘市济王路 9001 号

【设备/设施展示】



3. 7 米标准数控碾环机

【设备/设施名称】7 米标准数控碾环机

【所属单位】山东伊莱特重工有限公司

【用途】用于各种金属材料的碾压成形（环形锻件）

【技术、性能指标参数】最大环形件直径 Φ 7000mm，最大高度 800mm，最大单重 20000kg

【设备/设施状态】投入使用时间：2009 年 4 月

【所属单位简介】山东伊莱特重工有限公司是与西班牙海斯坦普集团在中国共同投资组建的。公司占地 21 万平方米，固定资产 8675 万美元，注册资金 4500 万美元，现有职工 800 余人。下设三个分厂，一分厂主要生产船舶锻件、管道法兰、风力发电叶片法兰、塔架门框等，二厂主要生产风力发电塔筒连接用大型环件、偏行齿轮、轴承外环等，三分厂主要生产海上大型环形锻件。年产量达到 20 万吨，能够独立自主的完成制坯-环锻-热处理-调质处理-机加工-钻孔-探伤-检验等工序，是各种环件的专业制造厂家，参与起草《风力发电机组 环形锻件》国家标准，在世界同行业处于领先地位。

公司积极推行质量第一，用户至上的方针，建立和完善了质量管理体系，通过了德国 TUV ISO9001 质量体系认证，CE 认证、英国的 NQA ISO14001 环境及 OHSAS18001 职业健康安全管理体系、北京鉴衡认证、八国船级社认证、石油管道、压力容器认证，赢得了世界风电巨头丹麦维斯塔斯（Vestas）、西班牙歌美飒（Gamesa）、美国 GE、德国西门子等著名风电商的产品认证，凭借一流的质量，成为他们的优秀供应商，产品远销欧美、日韩及东南亚等 20 几个国家和地区。

公司始终坚持科技优先的产品研发方向，在与西班牙合资的基础上，以雄厚的中外资金和技术实力，在技术力量，工艺手段，生产加工设备，质量保证体系和检验测试手段（-50℃低温冲击试验）等方面，完全满足风电塔筒连接盘及各类环形锻件的生产制造要求，伊莱特公司将用一流的设备、一流的技术、一流的管理、制造出一流的产品，为世界及中国的风电产业做出贡献。

【联系方式】牛余强、0531-83808858、山东省济南章丘市济王路 9001 号

【设备/设施展示】



4. D53k-6300 型数控辗环机

【设备/设施名称】D53k-6300 型数控辗环机

【所属单位】山西金瑞高压环件有限公司

【用途】辗环

【技术、性能指标参数】可加工环形锻件外径：1000~6300mm。最大可加工重量：20000Kg。加工产品精度： $\pm 1\text{mm}$ 。径向轧制力：4000KN。机架行程：6300mm

【设备/设施状态】2008 年 D53K-6300 型数控碾环机投产

【所属单位简介】金瑞公司成立于 1998 年，坐落在“中国锻造之乡”定襄县。公司占地面积 136 亩，建筑面积 3 万平方米。注册资金 5068 万元。公司为我国最大的风电法兰专业生产制造企业，是专业从事各类环形锻件的研究开发和制造经营的省级高新技术企业；国家新能源专项高新技术产业化项目示范工程单位。主要设备有 D52-2000 型、D53k-5000 型、D53k-6300 型数控辗环机 3 台 5000t、6000t 热锻油压机 2 台；配套天然气加热炉 2 台、煤气发生炉 12 台及煤气加热炉及 19 台，PID 井式热处理电炉 22 台/套；仁 6. sm 大型数控车床 48 台；数控钻床 8 台及全套理化检测试验设备等。公司年产外径小于 6300mm，重量小于 20,000kg 的环形锻件 60000t。产品广泛应用于风力发电、建筑机械、设备安装、冶金化工及军工国防等领域。产品内销至全国各地风电投资公司、大中型企业；外销出口到美国、欧盟、印度等地区。开创了国内、国际两大市场并举的新格局。

【联系方式】张志伟、0350-6025003、山西省定襄县城东忻阜路 5 号

【设备/设施展示】



5. D53K-6300 型数控辗环机

【设备/设施名称】D53K-6300 型数控辗环机

【所属单位】瓦房店轴承精密锻压有限责任公司

【用途】环形锻件轧制

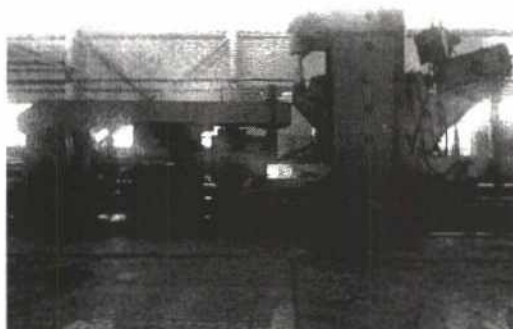
【技术、性能指标参数】可加工环形锻件外径：1000~6300mm。最大可加工重量：15000Kg。加工产品精度：±1mm。径向轧制力：4000KN。机架行程：6300mm

【设备/设施状态】状态：在用；投产日期：2011年12月；寿命：预计可使用至2031年。。

【所属单位简介】瓦房店轴承精密锻压有限责任公司是瓦轴集团所属专业锻造企业，始建于1938年，主要为瓦轴股份公司、集团内各子公司和世界知名轴承公司提供各种锻件。公司共有员工1000人，其中工程技术人员28人，生产工人670人。公司先后通过了英国劳氏船级社（LRQA）的ISO9001、ISO/TS16949质量体系认证、ISO14001环境体系认证和国家军用标准GJB9001A质量管理体系认证国际铁路行业标准（IRIS）认证，CRCC铁路认证等。该公司设有一个原材料准备作业区。五个生产作业区。公司主导产品有铁路客车、货车轴承锻件、汽车轴承锻件、机床电机轴承锻件、冶金矿山轴承锻件、军用航空轴承锻件、风电轴承锻件，每年开发新产品500多种。为瑞典SKF、日本光阳提供轴承锻件，为美国、意大利等国提供优质环形件。加工产品加工范围最小外径20mm，最大外径6000mm，可加工12000多种不同类型轴承钢、不锈钢、碳钢和合金钢的轴承锻件。锻件单重最大可达12吨。年加工能力2000万套，重量可达15万吨。

【联系方式】石莹、0411-39117507、辽宁省瓦房店市北共济街一段1号

【设备/设施展示】



6. D53k-6300 型数控辗环机

【设备/设施名称】D53k-6300 型数控辗环机

【所属单位】山西金瑞高压环件有限公司

【用途】辗环

【技术、性能指标参数】

【设备/设施状态】2008 年 D53K-6300 型数控辗环机投产

【所属单位简介】金瑞公司成立于 1998 年,坐落在“中国锻造之乡”定襄县。公司占地面积 136 亩,建筑面积 3 万平方米。注册资金 5068 万元。公司为我国最大的风电法兰专业生产制造企业,是专业从事各类环形锻件的研究开发和制造经营的省级高新技术企业:国家新能源专项高新技术产业化项目示范工程单位。主要设备有 D52-2000 型、D53k-5000 型、D53k-6300 型数控辗环机 3 台 5000t、6000t 热锻油压机 2 台;配套天然气加热炉 2 台、煤气发生炉 12 台及煤气加热炉及 19 台,PID 井式热处理电炉 22 台/套;仁 6. sm 大型数控车床 48 台;数控钻床 8 台及全套理化检测试验设备等。公司年产外径小于 63001mm,重量小于 20.000kg 的环形锻件 60000t。产品广泛应用于风力发电、建筑机械、设备安装、冶金化工及军工国防等领域。产品内销至全国各地风电投资公司、大中型企业;外销出口到美国、欧盟、印度等地区。开创了国内、国际两大市场并举的新格局。

【联系方式】兰鹏伟、0350-6025003、山西省定襄县城东忻阜路 5 号

【设备/设施展示】



7. $\Phi 6.3\text{m}$ 数控辗环机

【设备/设施名称】 $\Phi 6.3\text{m}$ 数控辗环机

【所属单位】新乡中联爱斯福锻压有限公司

【用途】轧制大型环锻件

【技术、性能指标参数】轧环外径： $\Phi 800\text{—}\Phi 5000\text{mm}$ ； 最大环件重量：10000KG；

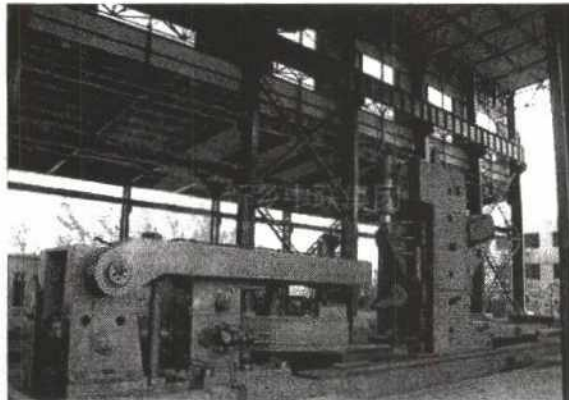
轧环高度：100—800mm

【设备/设施状态】2009年5月投入使用；目前状态：完好；剩余寿命：十年。

【所属单位简介】原由新乡中联石化封头锻压有限公司与意大利爱斯福特殊钢锻造有限公司合资设立，现为新乡中联石化封头锻压有限公司的全资子公司。公司注册资本13000万元；主要产品为高性能风力发电塔、管道、容器用法兰和轴类、筒类、饼类等多种数控锻压件，产品广泛应用于冶金、船舶、石油化工、机械制造、风力发电等行业和领域。该项目引进欧洲先进生产技术和经营理念，瞄准锻造行业国际市场，年产高端锻造产品3万吨。

【联系方式】魏定国、0373-5592923、河南省新乡县小冀镇青龙路西段（邮编：453731）

【设备/设施展示】



8. 6000mm 数控碾环机

【设备/设施名称】6000mm 数控碾环机

【所属单位】无锡市法兰锻造有限公司

【用途】锻制环形件，碾制成形。

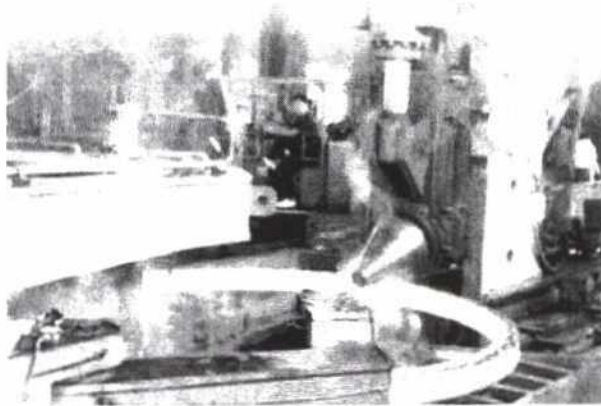
【技术、性能指标参数】最大直径 6000mm

【设备/设施状态】2002 年投入使用，购自济南铸锻所

【所属单位简介】无锡市法兰锻造有限公司创建于 1984 年，是国内最早、最具规模的法兰生产及压力容器用锻件制造专业厂家之一。公司占地 78000 平方米，其中建筑面积达 35000 平方米，现有职工 350 余人，其中各类工程技术人员近 80 人。公司可按国际、国内各种标准生产各种材质的锻造钢法兰和各类锅炉、压力容器用钢锻件及各类机械、船舶锻件，产品被广泛应用于石油化工、核电、轻工、机械、及船舶等领域。“锡兰”品牌在国内享有很高的声誉。

【联系方式】邹上元、0510-85582358、江苏省无锡市滨湖区胡埭镇振胡路 288 号

【设备/设施展示】



9. 5000 mm 辗环设备

【设备/设施名称】5000 mm 辗环设备

【所属单位】重庆大帝重工机械有限公司

【用途】生产环形锻件

【技术、性能指标参数】辗环锻件重量达 7T； $700\text{ mm} \leq \text{外径} \leq 5000\text{ mm}$ ； $\text{内径} \geq 280\text{ mm}$ ； $70\text{ mm} \leq \text{高度} \leq 700\text{ mm}$

【设备/设施状态】状态完好。2011 年开始使用，剩余使用年限 17 年。

【所属单位简介】重庆大帝重工机械有限公司位于江北区港城东路 99 号，公司成立的时间是 1992 年，注册资金 7000 万元，总占地面积 85 亩，现有员工 577 人，年生产锻件 10 万吨，总资产达 4.5 亿元，年产值达 8 亿元以上，是一家集研发、锻造、热处理、机械加工于一体的重庆市骨干民营企业。

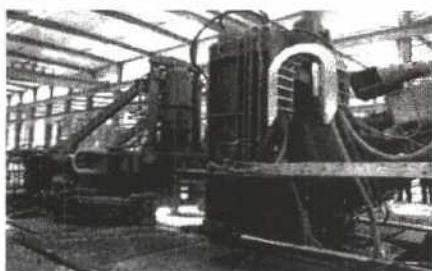
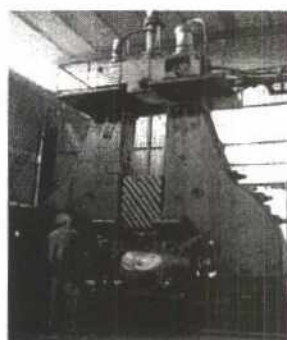
我们倡导并践行“责任至上，责任为先”的核心文化，始终坚持一质量和安全为生命，注重环保节能，大力推行现代化的质量管理体系。2006 年 7 月公司顺利通过 ISO9001 国际质量管理体系认证，2010 年复核获取 TS16969: 2009 质量管理体系认证，并顺利通过中国船级社以及美国、挪威、英国、日本、德国、韩国、意大利、法国等八个国外的船级社认证。

我们坚定不移的实施“构建民族重型装备锻造基地，打造中国一流骨干锻造企业”的发展战略，落实“三思兴业（思错、思改、思进）”的要求，内培核心竞争力，外联国际高端客户，现已有重齿风力发电齿轮箱有限公司、重庆通用工业集团有限责任公司、科孚德（英国、法国、美国）机电公司等重点客户 10 多家，而且公司已顺利通过 GE、美国 FMC 科技公司、等过博世力士乐集团、日本爱思帝驱动系统有限公司等国际高端客户合格供货商资格考察。

我们将积极响应“重庆两江新区”的国家发展战略，深化和国内外的战略合作伙伴之间的产业链合作，立足本国市场，参与全球竞争，全心全意为客户提供优良产品。

【联系方式】联系人：黑瑞开、023-67716991、重庆市江北区港城东路 99 号

【设备/设施展示】



10. D53K-5000MM 数控碾环机

【设备/设施名称】D53K-5000MM 数控碾环机

【所属单位】无锡西塘环件有限公司

【用途】用于各种金属材料的碾压成形（环形类）

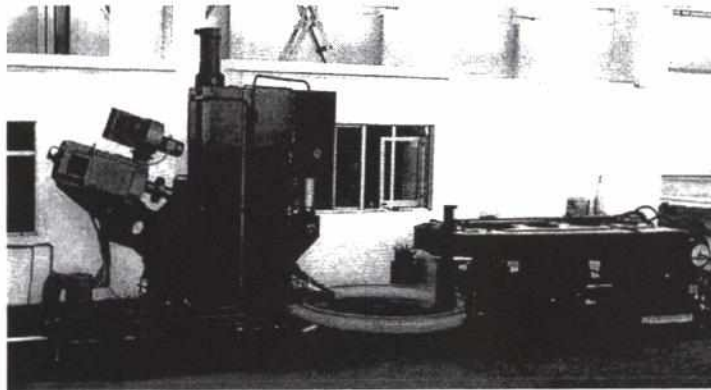
【技术、性能指标参数】最大环形件直径 $\Phi 4500\text{mm}$ ，最大高度 750mm，最大单重 10000kg

【设备/设施状态】于 2013 年投入使用，预计有 10 年使用寿命

【所属单位简介】无锡西塘环件有限公司创建于 1993 年，是国内历史最早的专业生产环形、自由锻件的重点企业，工厂坐落在风景秀丽的太湖之滨。全厂占地面积 6 万余 m^2 ，现有固定资产 1.5 亿元。于 1999 年通过 ISO9001 质量体系认证，2002 年通过全国压力容器用钢锻件产品的安全注册，2009 年通过特种设备制作 A 级许可证认证，并为中国化工装备总公司定点单位。本厂拥有 $\Phi 5000\text{mm}$ 、 $\Phi 3000\text{mm}$ 数控碾环机、5000T 锻造液压机、3000T 锻造液压机、800T 快锻机、200T 扩孔机等专业锻造生产设备及相关的锻造辅助设备和检验检测设备。具有年产 30000T（单班）锻件的生产加工能力。我厂主要生产各种碳素钢、合金钢、不锈钢材质的环形锻件及饼类、筒类、轴类自由锻件产品，最大单件重 30T。主导生产：化工机械，压力容器 I-IV 级法兰锻件、风力发电用塔架法兰、回转支承齿轮坯、轴承圈锻坯、齿轮圈锻坯、轮胎模具锻坯等环形、自由锻件及成品，并为国家的大型工程、重点工程作项目配套服务。欢迎新老客户光临，共谋发展！

【联系方式】唐义芳、0510-83391685、无锡市惠山区前洲街道西塘村（214181）

【设备/设施展示】



11. RAW200/160-5000 径轴向轧制轧环机

【设备/设施名称】RAW200/160-5000 径轴向轧制轧环机

【所属单位】中信重工机械股份有限公司

【用途】适合生产轴承环、齿圈、法兰、轮毂、薄壁筒形件、风电法兰等

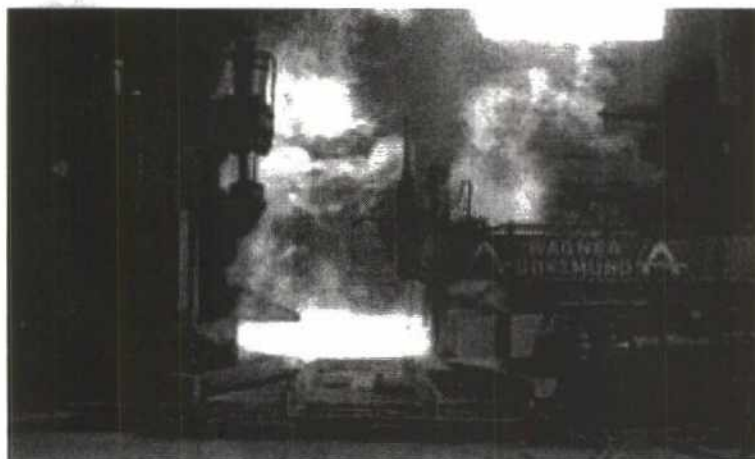
【技术、性能指标参数】径向轧制力为 2000KN，在 10%轧制时间内最大轧制力可达 2500KN，轴向轧制力为 1600KN。主轧辊名义直径为 $\phi 850\text{mm}$ ，高度 890mm，轧制异形环时可使用的主轧辊最大直径为 $\phi 1180\text{mm}$ ；锥辊有效长度为 675mm，锥角 35° 。可轧制成品环参数：外径：400~5000mm；高度：40~700mm；最大重量：6000Kg；壁厚与环高之比最大值为 8；外径与壁厚之比最大值为 100。

【设备/设施状态】正常使用（投入使用的起始年份为 1989 年）。

【所属单位简介】中信重工机械股份有限公司的前身——洛阳矿山机器厂，是国家“一五”期间兴建的 156 项重点工程之一。1993 年整体并入中信集团，更名为中信重型机械公司。2008 年元月完成股份制改造，成立中信重工机械股份有限公司。2012 年 7 月 6 日在上海证券交易所 A 股主板上市。国家级创新型企业 and 高新技术企业，全球领先的重型矿山装备供应商和服务商之一，全球最大的水泥装备供应商，中国最大的重型装备制造企业之一，中国机械工业百强企业，中国低速重载齿轮加工基地、大型铸锻和热处理中心。在重机行业普遍面临严峻形势的大环境下，公司积极推进三大战略转型。即由制造型企业向高新技术企业转型，由产品制造商向成套服务商转型，由本土化企业向国际化企业转型。得益于在战略转型方面先行一步，三年来仍保持了适当的收入和利润规模，2011、2012、2013 年，公司分别实现营业收入 155.8 亿元、160.6 亿元、128.1 亿元，实现利润总额 9.6 亿元、9.8 亿元、5.7 亿元。

【联系方式】薛永栋、0379-64088990、辽宁省瓦房店市北共济街一段 1 号

【设备/设施展示】



12. 5 米标准碾环机

【设备/设施名称】5 米标准碾环机

【所属单位】山东伊莱特重工有限公司

【用途】碾环

【技术、性能指标参数】最大轧制环件外径 5000 mm

【设备/设施状态】投入使用时间：2006 年 9 月

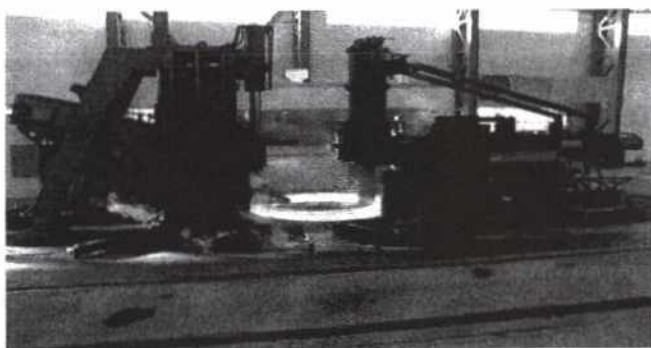
【所属单位简介】山东伊莱特重工有限公司是与西班牙海斯坦普集团在中国共同投资组建的。公司占地 21 万平方米，固定资产 8675 万美元，注册资金 4500 万美元，现有职工 800 余人。下设三个分厂，一分厂主要生产船舶锻件、管道法兰、风力发电叶片法兰、塔架门框等，二厂主要生产风力发电塔筒连接用大型环件、偏行齿轮、轴承外环等，三分厂主要生产海上大型环形锻件。年产量达到 20 万吨，能够独立自主的完成制坯-环锻-热处理-调质处理-机加工-钻孔-探伤-检验等工序，是各种环件的专业制造厂家，参与起草《风力发电机组 环形锻件》国家标准，在世界同行业处于领先地位。

该公司积极推行质量第一，用户至上的方针，建立和完善了质量管理体系，通过了德国 TUV ISO9001 质量体系认证，CE 认证、英国的 NQA ISO14001 环境及 OHSAS18001 职业健康安全管理体系、北京鉴衡认证、八国船级社认证、石油管道、压力容器认证，赢得了世界风电巨头丹麦维斯塔斯（Vestas）、西班牙歌美飒（Gamesa）、美国 GE、德国西门子等著名风电商的产品认证，凭借一流的质量，成为他们的优秀供应商，产品远销欧美、日韩及东南亚等 20 几个国家和地区。

该公司始终坚持科技优先的产品研发方向，在与西班牙合资的基础上，以雄厚的中外资金和技术实力，在技术力量，工艺手段，生产加工设备，质量保证体系和检验测试手段（-50℃低温冲击试验）等方面，完全满足风电塔筒连接盘及各类环形锻件的生产制造要求，伊莱特公司将用一流的设备、一流的技术、一流的管理、制造出一流的产品，为世界及中国的风电产业做出贡献

【联系方式】牛余强、0531-83808858、山东省济南章丘市济王路 9001 号

【设备/设施展示】



13. 大型碾环设备 (Φ4m)

【设备/设施名称】大型碾环设备 (Φ4m)

【所属单位】泰安市山口锻压有限公司

【用途】用于环形锻件的制造

【技术、性能指标参数】可以碾锻件直径 4000mm, 高度 500mm, 重量 7

【设备/设施状态】1996 年投产, 剩余寿命 20 年。

【所属单位简介】泰安市山口锻压有限公司位于驰名中外的泰山脚下, 是国内规模较大的以核电锻件、大型锻件、机械基础部件、压力容器 (设计、制造) 为主导产品的新兴装备制造企业。是中国锻压协会、中国化工装备协会、中国核能协会和中国核战略联盟会员单位, 山东省“守合同、重信用”企业。公司占地 15 万平方米, 制造车间 6 万平方米; 现有员工 600 人, 各类高中级专业技术人员 160 人; 通用和专用设备 500 多台。公司先后通过了质量管理体系、职业健康安全管理体系和环境管理体系认证; 具有核电锻件 (核 1、2、3 级)、船级锻件 (中国 CCS、日本 NK、英国劳氏 LR、德国劳氏 GL、法国 BV、挪威 DNV、美国 ABS)、特种设备等多种制造资质。可完成各类机械基础部件从材料制备、锻造、热处理、机械加工以及检测实验的全部工序。承接各类 A 级压力容器制造和 D 级压力容器设计任务。

主要设备: 16000、6000T、4000T、1250T 吨锻造水压机; FB7500 旋压机; 8000 吨冲压机; Φ4000mm 数控碾环机; 各种配套机械加工、压力容器和检测试验设备。主要产品: 核电锻件 (核 1、2、3 级), 单件重 130 吨以下自由锻件, Φ400mm-Φ5400mm 环形锻件;

A 级压力容器: 各类蒸压釜; 公司始终坚持“以提高品质求生存, 以技术进步促发展, 以服务质量获荣誉, 以强化管理增效益”的发展方针, 产品广泛应用于电力 (核电、水电、风电、火电)、军工、船舶、能源、石化、冶金、机械装备、交通运输、航空航天各个领域, 深得赞誉,

【联系方式】赵兴峰、0538-8611782、山东省泰安市岱岳区山口镇山口北村 (271038)

【设备/设施展示】



14. $\Phi 3.5\text{m}$ 数控辗环机

【设备/设施名称】 $\Phi 3.5\text{m}$ 数控辗环机

【所属单位】新乡中联爱斯福锻压有限公司

【用途】轧制大型环锻件

【技术、性能指标参数】轧环外径： $\Phi 550\text{---}\Phi 3000\text{mm}$ ； 最大环件重量：3000KG；

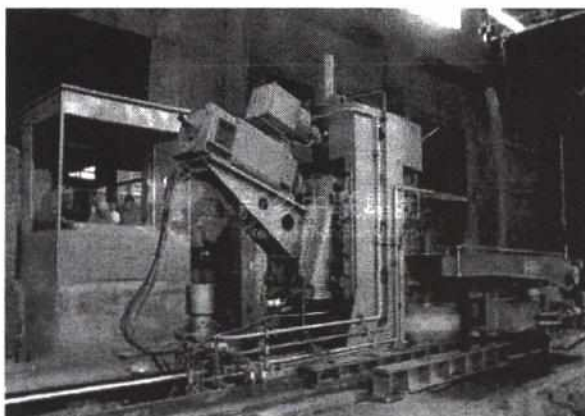
轧环高度：70—500mm

【设备/设施状态】2009年5月投入使用；目前状态：完好；剩余寿命：十年。

【所属单位简介】原由新乡中联石化封头锻压有限公司与意大利爱斯福特殊钢锻造有限公司合资设立，现为新乡中联石化封头锻压有限公司的全资子公司。公司注册资本13000万元；主要产品为高性能风力发电塔、管道、容器用法兰和轴类、筒类、饼类等多种数控锻压件，产品广泛应用于冶金、船舶、石油化工、机械制造、风力发电等行业和领域。该项目引进欧洲先进生产技术和理念，瞄准锻造行业国际市场，年产高端锻造产品3万吨。

【联系方式】魏定国、0373-5592923、河南省新乡县小冀镇青龙路西段（邮编：453731）

【设备/设施展示】



15. D53K-3500MM 数控碾环机

【设备/设施名称】D53K-3500MM 数控碾环机

【所属单位】无锡西塘环件有限公司

【用途】用于各种金属材料的碾压成形（环形类）

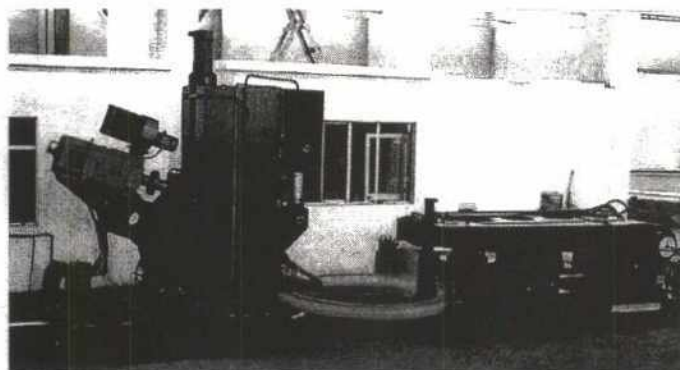
【技术、性能指标参数】最大环形件直径 Φ 3500mm，最大高度 550mm，最大单重 5000kg

【设备/设施状态】于 2012 年投入使用，预计有 10 年使用寿命

【所属单位简介】无锡西塘环件有限公司创建于 1993 年，是国内历史最早的专业生产环形、自由锻件的重点企业，工厂坐落在风景秀丽的太湖之滨。全厂占地面积 6 万余 m²，现有固定资产 1.5 亿元。于 1999 年通过 ISO9001 质量体系认证，2002 年通过全国压力容器用钢锻件产品的安全注册，2009 年通过特种设备制作 A 级许可证认证，并为中国化工装备总公司定点单位。本厂拥有 Φ 5000mm、 Φ 3000mm 数控碾环机、5000T 锻造液压机、3000T 锻造液压机、800T 快锻机、200T 扩孔机等专业锻造生产设备及相关的锻造辅助设备和检验检测设备。具有年产 30000T（单班）锻件的生产加工能力。我厂主要生产各种碳素钢、合金钢、不锈钢材质的环形锻件及饼类、筒类、轴类自由锻件产品，最大单件重 30T。主导生产：化工机械，压力容器 I-IV 级法兰锻件、风力发电用塔架法兰、回转支承齿轮坯、轴承圈锻坯、齿轮圈锻坯、轮胎模具锻坯等环形、自由锻件及成品，并为国家的大型工程、重点工程作项目配套服务。欢迎新老客户光临，共谋发展！

【联系方式】唐义芳、0510-83391685、无锡市惠山区前洲街道西塘村（214181）

【设备/设施展示】



16. D53K-3500 径轴向数控辗环机

【设备/设施名称】D53K-3500 径轴向数控辗环机

【所属单位】瓦房店轴承精密锻压有限责任公司

【用途】环形锻件轧制

【技术、性能指标参数】可加工环形锻件最大外径：3500mm。轴向可加工高度：100-500mm，加工产品精度：±1mm，径向轧制力：2000KN。机架行程：3400mm

【设备/设施状态】状态：在用；投产日期：2007年7月；寿命：预计可使用至2027年。

【所属单位简介】瓦房店轴承精密锻压有限责任公司是瓦轴集团所属专业锻造企业，始建于1938年，主要为瓦轴股份公司、集团内各子公司和世界知名轴承公司提供各种锻件。公司共有员工1000人，其中工程技术人员28人，生产工人670人。公司先后通过了英国劳氏船级社(LRQA)的ISO9001、ISO/TS16949质量体系认证、ISO14001环境体系认证和国家军用标准GJB9001A质量管理体系认证国际铁路行业标准(IRIS)认证，CRCC铁路认证等。该公司设有一个原材料准备作业区。五个生产作业区。公司主导产品有铁路客车、货车轴承锻件、汽车轴承锻件、机床电机轴承锻件、冶金矿山轴承锻件、军用航空轴承锻件、风电轴承锻件，每年开发新产品500多种。为瑞典SKF、日本光阳提供轴承锻件，为美国、意大利等国提供优质环形件。加工产品加工范围最小外径20mm，最大外径6000mm，可加工12000多种不同类型轴承钢、不锈钢、碳钢和合金钢的轴承锻件。锻件单重最大可达12吨。年加工能力2000万套，重量可达15万吨。

【联系方式】石莹、0411-39117507、辽宁省瓦房店市北共济街一段1号

【设备/设施展示】



17. RW63-50-1600mm 径轴向数控辗环机

【设备/设施名称】RW63-50-1600mm 径轴向数控辗环机

【所属单位】瓦房店轴承精密锻压有限责任公司

【用途】环形锻件轧制

【技术、性能指标参数】可加工环形锻件最大外径：1600mm。轴向可加工高度：80-400mm。加工产品精度： $\pm 1\text{mm}$ 。径向轧制力：1250KN。机架行程：600mm

【设备/设施状态】状态：在用；投产日期：1994年7月；寿命：预计可使用至2024年。

【所属单位简介】瓦房店轴承精密锻压有限责任公司是瓦轴集团所属专业锻造企业，始建于1938年，主要为瓦轴股份公司、集团内各子公司和世界知名轴承公司提供各种锻件。公司共有员工1000人，其中工程技术人员28人，生产工人670人。公司先后通过了英国劳氏船级社（LRQA）的ISO9001、ISO/TS16949质量体系认证、ISO14001环境体系认证和国家军用标准GJB9001A质量管理体系认证国际铁路行业标准（IRIS）认证，CRCC铁路认证等。该公司设有一个原材料准备作业区。五个生产作业区。公司主导产品有铁路客车、货车轴承锻件、汽车轴承锻件、机床电机轴承锻件、冶金矿山轴承锻件、军用航空轴承锻件、风电轴承锻件，每年开发新产品500多种。为瑞典SKF、日本光阳提供轴承锻件，为美国、意大利等国提供优质环形件。加工产品加工范围最小外径20mm，最大外径6000mm，可加工12000多种不同类型轴承钢、不锈钢、碳钢和合金钢的轴承锻件。锻件单重最大可达12吨。年加工能力2000万套，重量可达15万吨。

【联系方式】石莹、0411-39117507、辽宁省瓦房店市北共济街一段1号

【设备/设施展示】



六、 热处理线

1. 3吨悬挂式天然气等温正火自动生产线（2条生产线）

【设备/设施名称】3吨悬挂式天然气等温正火自动生产线（2条生产线）

【所属单位】山东温岭精锻科技有限公司

【用途】各类齿轮锻坯，零件、链条、淬火、渗碳、碳氮共渗、调质等热处理。

【技术、性能指标参数】采用进口的燃烧系统，热效更高，使用成本更低；采用工控机（人机界面）进行控制，控温精确操作方便，维护保养简单；

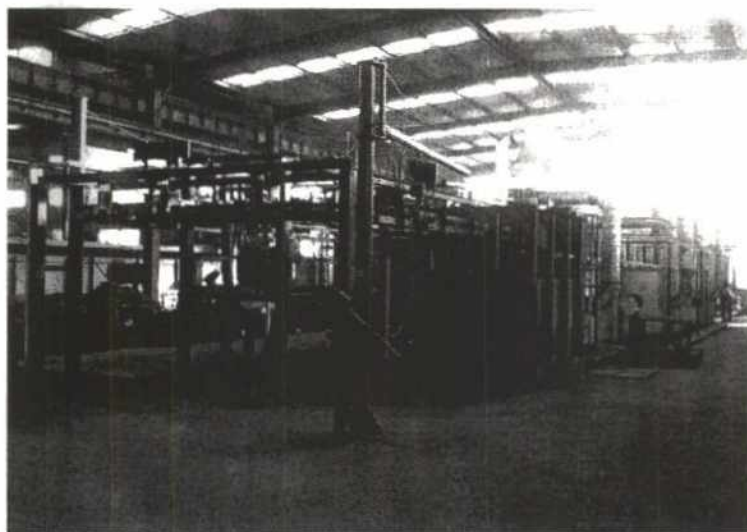
【设备/设施状态】2013年启用

【所属单位简介】山东温岭精锻科技有限公司位于莱芜市钢城区钢城经济开发区，成立于2003年，注册资金6260万元，是中国锻压协会会员单位。公司主要从事传动类零部件毛坯件的锻造及精深加工服务，拥有员工585人，其中专业技术人员178人；公司主要生产和加工汽车驱动桥主动、从动螺旋锥齿轮锻件、汽车变速箱齿轮锻件毛坯、发动机用连杆类锻件、及其他各类盘类、轴类、异形体类锻件，是中国一汽、东风二汽、湖南株齿、江苏上齿、山东丰润等大型企业配套加工单位。

公司产品覆盖汽车后桥主、从动螺旋锥齿轮；变速箱齿轮、发动机用连杆类、转向节、盘类、轴类、异形体类等50多个类型，建有标准化专业生产车间70000m²，其中中试车间5500m²，具备年产10万吨锻件和汽车驱动桥主、从动螺旋锥齿轮150万套的精加工生产能力，拥有国内先进的锻造生产设备组成的模锻锻造生产线18条，自动等温正火热处理生产线9条，国内外高精度数控机械加工设备152台，现已成为国内同行业中生产规模最大、品类最全、品种最多、技术含量高、综合竞争力强的汽车齿轮锻造企业。

【联系方式】葛希佩、0634-6496395、山东省莱芜市钢城区钢城经济开发区

【设备/设施展示】



2. 全自动等温正火线 2 台

【设备/设施名称】全自动等温正火线 2 台

【所属单位】常州精棱铸锻有限公司

【用途】主要用于锻造各类锻件、对锻件产品进行热处理

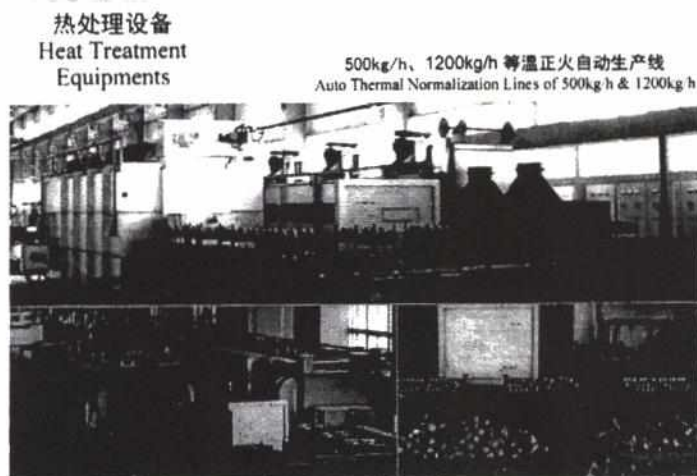
【技术、性能指标参数】

【设备/设施状态】2010 年 8 月投入使用

【所属单位简介】常州精棱铸锻有限公司锻造厂房建筑面积 22188 平方米，拥有各类设备 220 多台套。主要锻压设备有：2500 吨热模锻压力机、2500 吨电动压力机、5 吨数控液压锤、2t 数控液压锤等 7 条模锻生产线，加热设备均为中频感应电炉，主要热处理设备有：500kg/h 与 1200kg/h 等温正火自动生产线、500kg/h 与 1000kg/h 淬火、回火自动生产线等 5 条连续式热处理自动生产线，热处理温度均由计算机进行全过程控制；主要机加工设备为：数控车床、立式数控加工中心、卧式数控加工中心等 70 台套。精棱锻造年生产锻件能力 15000 吨，主要为汽车、工程机械、农业机械、液压油缸、变速箱、石油管道等领域提供异形、复杂、关键锻件与成品零件。发动机连杆、转向臂轴、半轴、油缸支座、法兰、牵引杆等产品多次荣获中国优质锻件奖，多次被主要顾客评选为优秀或最佳供应商。

【联系方式】汤君勤、0519-85775185、江苏省常州市新北区通江北路 39 号

【设备/设施展示】



3. 全自动调制线 3 条

【设备/设施名称】全自动调制线 3 条

【所属单位】常州精棱铸锻有限公司

【用途】主要用于锻造各类锻件、对锻件产品进行热处理

【技术、性能指标参数】

【设备/设施状态】2012 年 10 月投入使用

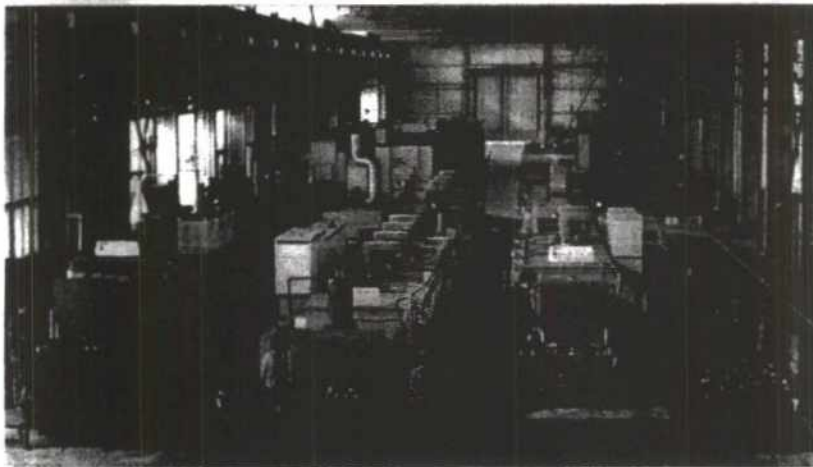
【所属单位简介】常州精棱铸锻有限公司锻造厂房建筑面积 22188 平方米，拥有各类设备 220 多台套。主要锻压设备有：2500 吨热模锻压力机、2500 吨电动压力机、5 吨数控液压锤、2t 数控液压锤等 7 条模锻生产线，加热设备均为中频感应电炉，主要热处理设备有：500kg/h 与 1200kg/h 等温正火自动生产线、500kg/h 与 1000kg/h 淬火、回火自动生产线等 5 条连续式热处理自动生产线，热处理温度均由计算机进行全过程控制；主要机加工设备为：数控车床、立式数控加工中心、卧式数控加工中心等 70 台套。精棱锻造年生产锻件能力 15000 吨，主要为汽车、工程机械、农业机械、液压油缸、变速箱、石油管道等领域提供异形、复杂、关键锻件与成品零件。发动机连杆、转向臂轴、半轴、油缸支座、法兰、牵引杆等产品多次荣获中国优质锻件奖，多次被主要顾客评选为优秀或最佳供应商。

【联系方式】汤君勤、0519-85775185、江苏省常州市新北区通江北路 39 号

【设备/设施展示】

热处理设备
Heat Treatment
Equipments

500kg/h、1000kg/h 淬火回火自动生产线
Auto Quenching & Tempering Lines of 500kg/h & 1000kg/h



4. $\Phi 7000\text{mm}$ 数控井式热处理电炉

【设备/设施名称】 $\Phi 7000\text{Ewl}$ 数控井式热处理电炉

【所属单位】山西金瑞高压环件有限公司

【用途】热处理

【技术、性能指标参数】ASME 2750 4—可加工环形锻件外径：7000mm。

【设备/设施状态】2012 年 $\Phi 7000\text{mm}$ 数控井式热处理电炉投产。剩余使用寿命 15 年

【所属单位简介】金瑞公司成立于 1998 年，坐落在“中国锻造之乡”定襄县。公司占地面积 136 亩，建筑面积 3 万平方米。注册资金 5068 万元。公司为我国最大的风电法兰专业生产制造企业，是专业从事各类环形锻件的研究开发和制造经营的省级高新技术企业；国家新能源专项高新技术产业化项目示范工程单位。主要设备有 D52-2000 型、D53k-5000 型、D53k-6300 型 数控辗环机 3 台 5000t、6000t 热锻油压机 2 台；配套天然气加热炉 2 台、煤气发生炉 12 台及煤气加热炉及 19 台，PID 井式热处理电炉 22 台/套；仁 6. sm 大型数控车床 48 台；数控钻床 8 台及全套理化检测试验设备等。公司年产外径小于 6300mm，重量小于 20,000kg 的环形锻件 60000t。产品广泛应用于风力发电、建筑机械、设备安装、冶金化工及军工国防等领域。产品内销至全国各地风电投资公司、大中型企业；外销出口到美国、欧盟、印度等地区。开创了国内、国际两大市场并举的新格局。

【联系方式】张志伟、0350-6025003、山西省定襄县城东忻阜路 5 号

【设备/设施展示】



工业和信息化部办公厅

2015年9月6日印发

